

NO. D'ARTICLE: 910513560

VANNE THERMOSTATIQUE TFS135 60°C 1/4M



Thermo-contact bimétallique

Pour des tensions de commutation jusqu'à 250 V

Type TFS135

Max. Sortie de commutation

AC 120 V / 60 Hz / 5 A

AC 250 V / 50 Hz / 2,5 A

Description

Dans l'industrie, les thermo contacts sont généralement utilisés pour limiter la température. Ils surveillent la température des machines et des appareils et arrêtent par exemple la machine en cas de surchauffe ou mettent en marche un ventilateur pour refroidir l'appareil.

Fonctionnement

La technologie des commutateurs de température TFS135 est basée sur des bi métaux.

La détection de la température s'effectue au moyen d'un disque bimétallique qui commute brusquement lorsque la

température nominale de commutation (NST) est atteinte.

Après refroidissement, à la température de réarmement (RST), le commutateur revient à son état initial.

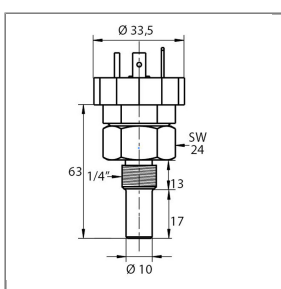
La température de réarmement est généralement comprise entre 15 et ... 30 K en dessous de la température de commutation.

Exécution du contact

Le thermo contact bimétallique de type TFS135 est équipé d'un contact à ouverture.

Un contact à ouverture (NC = "Normally Closed", (normalement fermé) ouvre un circuit électrique et arrête l'appareil.

Après refroidissement en dessous de la température de réarmement, le contact revient à son état initial, de sorte que l'appareil surveillé peut à nouveau fonctionner normalement.



Caractéristiques techniques

Connection 1	1/4" M	Material	Brass
Pressure	10 bar	Temperature	63°C

