

ARTIKEL-NR.: 649070435250

RR-DÜSE VIBRA-ROTIEREND ST-49-250 1/2 IG 5XH, 3XS



VIBRA Rotationsdüse ST-49.2

1/2" IG

5 Bohrungen hinten, 3 Bohrungen seitlich

Außendurchmesser 38 mm

Länge 84 mm

Gewicht 580 g

rostfreier Edelstahl

Rotationskörper Bronze

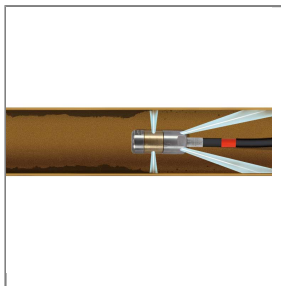
sehr guter Reinigungseffekt durch rotierende Düsenstrahlen und Vibration für die Reduzierung der Reibung zwischen Schlauch und Rohrwand

auswechselbare Einsätze

hohe Zugkraft durch mindestens vier speziell angeordnete Rückstrahlen

Rückstrahlen

Druck max. 350 bar



Technische Daten

Außendurchmesser	38 mm	Druck	350 bar
Düse	250	Eingang	1/2" IG
Hersteller	Suttner	Länge	84 mm
Material	Edelstahl / Bronze	Serie	ST-49.2
Temperatur	150°C		