

ARTIKEL-NR.: 901516

## OKN 10-16 A MOTORSCHUTZSCHALTER



OKN-160 AA XXX XXX Motorschutzschalter 16 A.  
Condor 203476.

thermische Auslösung und Phasenausfallschutz

Aufbauschalter mit Drehknopf

3- polig

10,00 - 16,00 A

Nennisolationsspannung  $U_i$  nach IEC 947-4-7 / VDE 0110: 500 V AC

Zulässige Umgebungstemperatur:

Lagertemperatur: -25...+ 70°C

offen: -25...+ 60°C

gekapselt: -25...+ 40°C

Temperaturkompensation: ja

Klimafestigkeit: IEC 68 T2-3, 2-30

Flammbeständigkeit gemäß IEC 695-2-1: Schärfegrad 850°C

Einbauanlage beliebig: vorzugsweise vertikal

Zulässige Höhenlage: 3000 m

Zulässige Vibration IEC 68-2-6: 25 Hz b.  $\pm 1$  mm Amplitude (2,5 g)

Zulässige Stoßrichtung Sinusstoß: 20 g (11 ms)

Befestigung (Schraubbefestigung): 2 x M4\* (\*nicht im Lieferumfang enthalten)

Mechanische Lebensdauer in Schaltspielen: 100.000

Maximale Schalthäufigkeit Schaltspiele / Stunde: 30

Hauptstrombahnen Anzahl: 2 / 3

Bemessungsbetriebsspannung: >37 A / 250 V

$U_e$  bis: >27 A / 500 V

Thermischer Dauerstrom  $I_{th2}$ : 37 A, 2-pol

Nennbetriebsstrom  $I_e$ : 27 A, 3-pol

Strombereiche  $I_e$ : 22 - 37 A, 2-pol

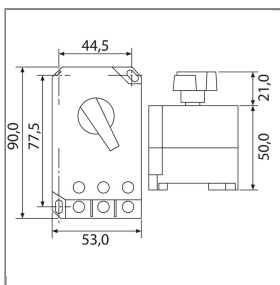
nach VDE 0660 Teil 102 A, IEC 947-4-1: 0,25 - 27 A, 3-pol

Anzahl der Bereiche 2 / 11

Stromwärmeverluste Hauptstrombahnen bei  $I_e$  max./Phase:

1,8...3,2 W

Auslöseklasse: 10 A



### Technische Daten

Ampere  
Typ

10,0 - 16,0 A  
OKN

Hersteller

Condor