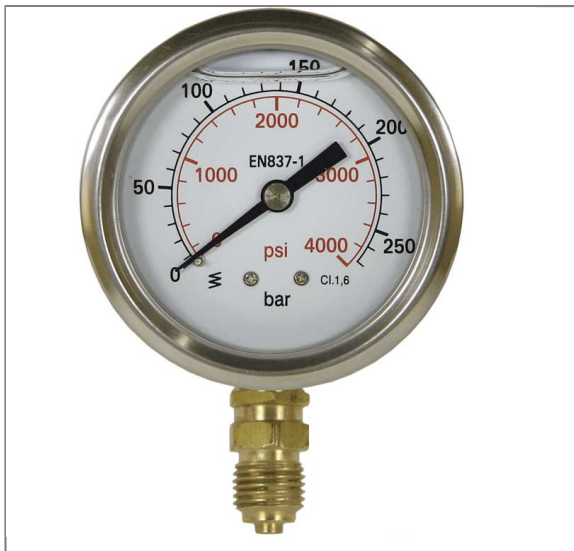


ARTIKEL-NR.: 54910

MANOMETER 63 MM 0-100 BAR 1/4"AG EDELSTAHL



Anschluß unten

Anzeigebereich: 0 - 100 bar

0 - 1.500 PSI

Druckmessgerät mit Rohrfeder

Flüssigkeitsfüllung Glycerin

Messsystem: Kupferlegierung

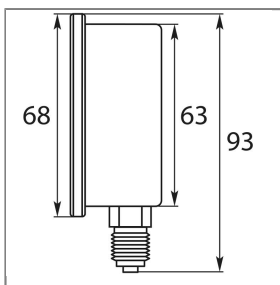
Gehäuse: CrNi-Stahl 1.4301

Gehäuse: CrNi-Stahl, Bördel-Ausführung

Nenngröße: 063 mm

Anschluss: G 1/4 B unten Messing

Genauigkeitsklasse: Klasse 1,6



Technische Daten

Anschluss 1	1/4" AG	Außendurchmesser	63 mm
Druck	0 - 100 bar	Eingang	unten
Material	Gehäuse Edelstahl		