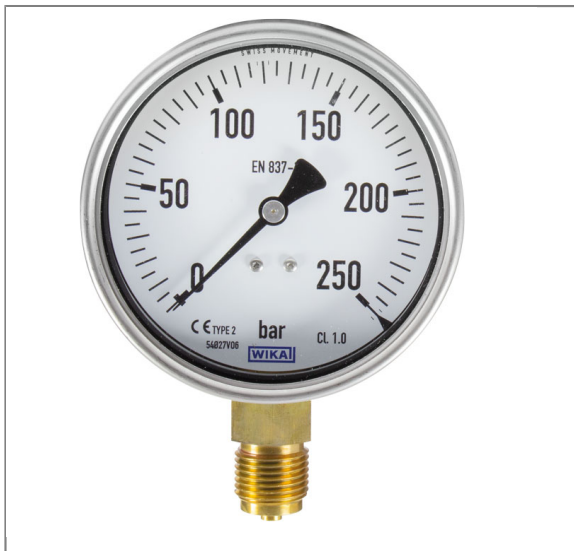


ARTIKEL-NR.: 54852

## MANOMETER 100 MM 0-250 BAR 1/2"AG EDELSTAHL WIKA



Anschluß unten

SONDERBESTELLUNG, daher von der Rücknahme ausgeschlossen.

Rohrfederanometer

Typ: 212.20

Ausführung nach EN 837-1

Messsystem: Kupferlegierung

Gehäuse: CrNi-Stahl, Bördel-Ausführung

Nenngröße: 100 mm

Anschluss: G 1/2 B unten Messing

Genauigkeitsklasse: Klasse 1,0

Maschinen- und Anlagenbau

Gebäudetechnik

Kältetechnik

Für gasförmige und flüssige, nicht hochviskose und nicht kristallisierende Messstoffe, die Kupferlegierungen nicht angreifen.



### Technische Daten

Anschluss 1	1/4" AG	Außendurchmesser	100 mm
Druck	0 - 250 bar	Eingang	unten
Hersteller	WIKA	Material	Gehäuse Edelstahl