

ARTIKEL-NR.: 200358660

ROTORSHUBDÜSE ST-358.2 060 1/4" IG 250 BAR

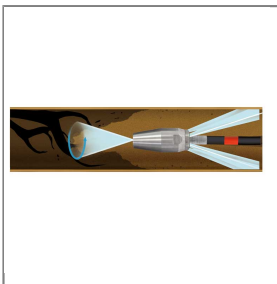


Suttner Rotordüsen mit Keramikeinsatz und Edelstahlschubstück

Typ: ST-358.2
Spritzwinkel 20°
Einsatzbereich: 200 - 250 bar
Max. 150 °C
Eingang: 1/4"IG
Gehäuse: Edelstahl

Die Rotorschubdüse ST-358.2 ist perfekt zum Durchbohren von Verstopfungen mit seiner cleveren, nach vorne gerichteten Rotationsdüse.

Durch bis zu 6 leistungsstarke, nach hinten gerichtete Düsen wird der nach vorne gerichtete Hochgeschwindigkeits-Spinstrahl auf die Verstopfung zugetrieben und erzeugt eine Kegelform, die genug Schneidkraft hat, um Wurzeln und Ablagerungen zu durchstoßen. Er ist auch ideal zum Zerschneiden und Zerkleinern von Gewebe und Fettablagerungen.



Technische Daten

Druck	200-250 bar	Düse	060
Eingang	1/4"IG	Hersteller	Suttner
Material	Edelstahl	Serie	ST-358.2
Sprühwinkel	20°	Temperatur	150°C