

NO. D'ARTICLE: 120155672

BUSE CANALISATION 1/4F 1 X 0.5 AV 3 X 0.7 AR



+ 3 X0.75 AR INOX DURCI

Avec jet frontal

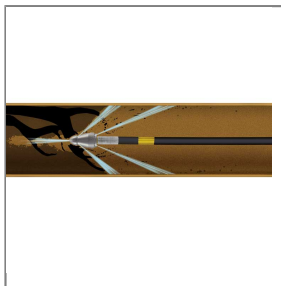
Type : Root rat

Entrée : 1/4" F

acier inoxydable trempé

Max. 500 bar / 30 l/min

Equipé de 3 jets rétroactifs (30°) pour une propulsion Max.imale et de 3 autres alésages (45°) directement derrière la pointe pour un résultat de nettoyage optimal, cette buse est particulièrement adaptée à l'élimination des racines incrustées.



Caractéristiques techniques

Druck	500 bar	Durchfluss	30 l/min
Düse	60	Eingang	1/4" IG
Material	Edelstahl	Temperatur	150°C