

ARTIKEL-NR.: 901527

OKN 22-27 A MOTORSCHUTZSCHALTER



Restposten, Lieferung so lange der Vorrat reicht.

thermische Auslösung und Phasenausfallschutz

Aufbauschalter mit Drehknopf

3-polig

22,00 - 27,00 A

Nennisolationsspannung U_i nach IEC 947-4-7 / VDE 0110: 500 V AC

Zulässige Umgebungstemperatur:

Lagertemperatur: -25...+ 70°C

offen: -25...+ 60°C

gekapselt: -25...+ 40°C

Temperaturkompensation: ja

Klimafestigkeit: IEC 68 T2-3, 2-30

Flammbeständigkeit gemäß IEC 695-2-1: Schärfegrad 850°C

Einbauanlage beliebig: vorzugsweise vertikal

Zulässige Höhenlage: 3000 m

Zulässige Vibration IEC 68-2-6: 25 Hz b. ± 1 mm Amplitude (2,5 g)

Zulässige Stoßrichtung Sinusstoß: 20 g (11 ms)

Befestigung (Schraubbefestigung): 2 x M4* (*nicht im Lieferumfang enthalten)

Mechanische Lebensdauer in Schaltspielen: 100.000

Maximale Schalthäufigkeit Schaltspiele /Stunde: 30

Hauptstrombahnen Anzahl: 2 / 3

Bemessungsbetriebsspannung: >37 A / 250 V

U_e bis: >27 A / 500 V

Thermischer Dauerstrom I_{th2} : 37 A, 2-pol

Nennbetriebsstrom I_e : 27 A, 3-pol

Strombereiche I_e : 22 - 37 A, 2-pol

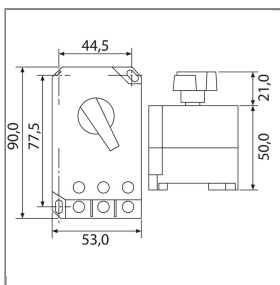
nach VDE 0660 Teil 102 A, IEC 947-4-1: 0,25 - 27 A, 3-pol

Anzahl der Bereiche: 2 / 11

Stromwärmeverluste Hauptstrombahnen bei I_e max./Phase:

1,8...3,2 W

Auslöseklasse: 10 A



Technische Daten

Ampere 22,0 - 27,0 A