

ARTIKEL-NR.: 901522

OKN 16-22 A MOTORSCHUTZSCHALTER

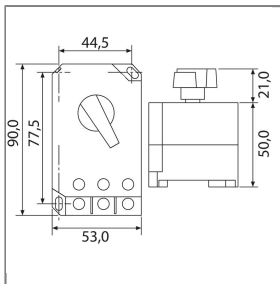


OKN -Motorschutzschalter/ManMotorStarter
thermische Auslösung und Phasenausfallschutz
Aufbauschalter mit Drehknopf
3-polig
16,00 - 22,00 A

Nennisolationsspannung U_i nach IEC 947-4-7 / VDE 0110: 500 V AC
Zulässige Umgebungstemperatur:
Lagertemperatur: -25...+ 70°C
offen: -25...+ 60°C
gekapselt: -25...+ 40°C
Temperaturkompensation: ja
Klimafestigkeit: IEC 68 T2-3, 2-30
Flammbeständigkeit gemäß IEC 695-2-1: Schärfegrad 850°C

Einbauanlage beliebig: vorzugsweise vertikal
Zulässige Höhenlage: 3000 m
Zulässige Vibration IEC 68-2-6: 25 Hz b. ± 1 mm Amplitude (2,5 g)
Zulässige Stoßrichtung Sinusstoß: 20 g (11 ms)
Befestigung (Schraubbefestigung): 2 x M4* (* nicht im Lieferumfang enthalten)
Mechanische Lebensdauer in Schaltspielen 100.000
Maximale Schalthäufigkeit Schaltspiele /Stunde: 30
Hauptstrombahnen Anzahl: 2 / 3
Bemessungsbetriebsspannung: >37 A / 250 V
 U_e bis: >27 A / 500 V
Thermischer Dauerstrom I_{th2} : 37 A, 2-pol
Nennbetriebsstrom I_e : 27 A, 3-pol
Strombereiche I_e : 22 - 37 A, 2-pol
nach VDE 0660 Teil 102 A, IEC 947-4-1: 0,25 - 27 A, 3-pol
Anzahl der Bereiche: 2 / 11
Stromwärmeverluste Hauptstrombahnen bei I_e max./Phase:
1,8...3,2 W
Auslöseklasse: 10 A

OEM-Nr.: 203483



Technische Daten

Ampere	16,0 - 22,0 A	Norm	EN60947-4-1
Spannung	500 V AC	Typ	OKN

