

ARTIKEL-NR.: 65040

**RR-DÜSE ST-49 1/8"IG D=090**



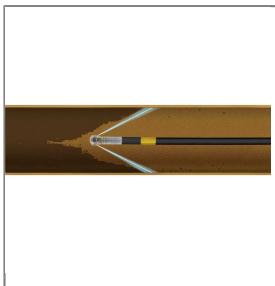
3x1,2 mm hinten

Eingang: 1/8" IG

Durchmesser 15 mm

Düsen ohne Frontbohrung

Mit 3 Strahlen nach hinten (45°) für optimalen Vortrieb und zum Herausspülen des gelösten Materials  
Material Edelstahl



## Technische Daten

Außendurchmesser	15 mm	Druck	250 bar
Düse	090	Eingang	1/8" IG
Hersteller	Suttner	Material	Edelstahl
Serie	ST-49	Temperatur	150°C