

ARTIKEL-NR.: 59418

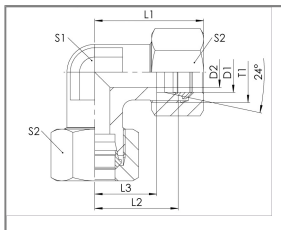
W 18L EDELSTAHL



24°-DIN-Rohrverschraubungen (Schneidringsystem)
Edelstahl V4A 1.4571 / AISI 316 TI

Typ W, Kegel 24°
Winkelverschraubung

Das Standardprogramm der Rohrverschraubungen entspricht der
DIN 2353, ISO 8434-1.



Technische Daten

| | | | |
|-------------|-----------|-------------|-------|
| Anschluss 1 | 18 mm | Anschluss 2 | 18 mm |
| Druck | 315 bar | Länge | 40 mm |
| Material | Edelstahl | Serie | W |
| Temperatur | 150°C | Typ | L |