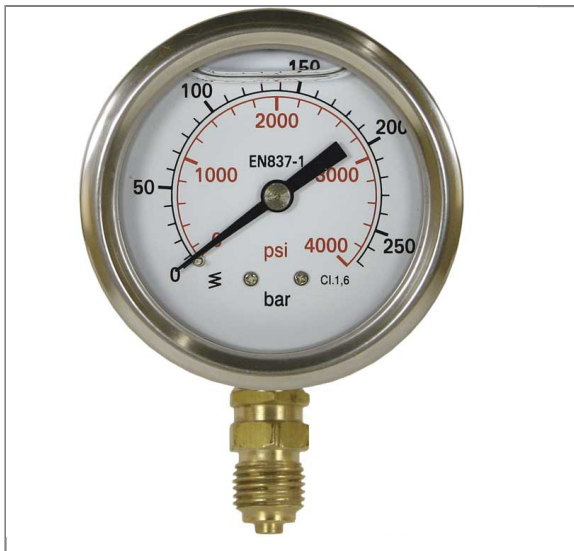


ARTIKEL-NR.: 54910

MANOMETER 63 MM 0-100 BAR 1/4" AG EDELSTAHL



Anschluß unten

Anzeigebereich: 0 - 100 bar

0 - 1.500 PSI

Druckmessgerät mit Rohrfeder

Flüssigkeitsfüllung Glycerin

Messsystem: Kupferlegierung

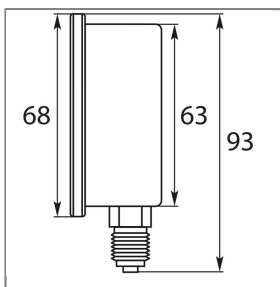
Gehäuse: CrNi-Stahl 1.4301

Gehäuse: CrNi-Stahl, Bördel-Ausführung

Nenngröße: 063 mm

Anschluss: G 1/4 B unten Messing

Genauigkeitsklasse: Klasse 1,6



Technische Daten

| | | | |
|-------------|-------------------|------------------|-------|
| Anschluss 1 | 1/4" AG | Außendurchmesser | 63 mm |
| Druck | 0 - 100 bar | Eingang | unten |
| Material | Gehäuse Edelstahl | | |