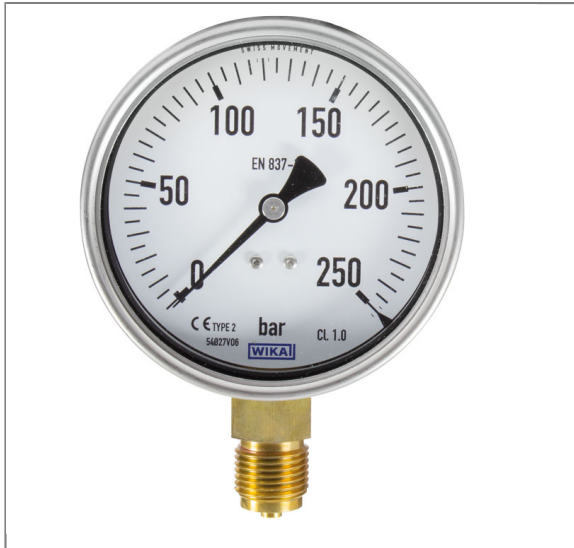


ARTIKEL-NR.: 54852

## MANOMETER 100 MM 0-250 BAR 1/2"AG EDELSTAHL WIKA



Anschluß unten

SONDERBESTELLUNG, daher von der Rücknahme ausgeschlossen.

Rohrfedermanometer

Typ: 212.20

Ausführung nach EN 837-1

Messsystem: Kupferlegierung

Gehäuse: CrNi-Stahl, Bördel-Ausführung

Nenngröße: 100 mm

Anschluss: G 1/2 B unten Messing

Genauigkeitsklasse: Klasse 1,0

Maschinen- und Anlagenbau

Gebäudetechnik

Kältetechnik

Für gasförmige und flüssige, nicht hochviskose und nicht kristallisierende Messstoffe, die Kupferlegierungen nicht angreifen.



### Technische Daten

|             |             |                  |                   |
|-------------|-------------|------------------|-------------------|
| Anschluss 1 | 1/4" AG     | Außendurchmesser | 100 mm            |
| Druck       | 0 - 250 bar | Eingang          | unten             |
| Hersteller  | WIKA        | Material         | Gehäuse Edelstahl |