

ARTIKEL-NR.: 040075215

SCHUBSTÜCK FÜR ROTORDÜSE ST-458/559 1/2"IG



für 6 Düseneinsätze

Für Rotordüsen ST-458 und ST-559

Gehärteter Edelstahl

Max. 500 bar / 150°C

1/4" AG und 6 X M5 Gewindebohrungen für Düseneinsätze

Düseneinsätze müssen extra bestellt werden

Rotordüsen mit Schubstücken sind die perfekte Verbindung, um Verstopfungen mit dem rotierenden Frontstrahl aufzubrechen und zu beseitigen.

Durch die 6 kraftvollen, nach hinten gerichteten Schubstrahlen wird die Düse bis zur verstopften Stelle geführt, wo der nach vorne gerichtete konusförmig rotierende Punktstrahl genügend Reinigungskraft liefert, um sich durch Wurzeln oder Ablagerungen hindurch zu fräsen.

Auch ideal zum Zerkleinern von Cellulose oder fetthaltigen Ablagerungen.

Für Rotordüsen ST-458 und ST-559

Gehärteter Edelstahl

Max. 500 bar / 150°C

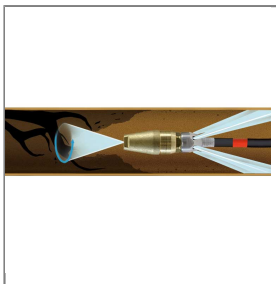
1/4" AG und 6 X M5 Gewindebohrungen für Düseneinsätze

Düseneinsätze müssen extra bestellt werden

Rotordüsen mit Schubstücken sind die perfekte Verbindung, um Verstopfungen mit dem rotierenden Frontstrahl aufzubrechen und zu beseitigen.

Durch die 6 kraftvollen, nach hinten gerichteten Schubstrahlen wird die Düse bis zur verstopften Stelle geführt, wo der nach vorne gerichtete konusförmig rotierende Punktstrahl genügend Reinigungskraft liefert, um sich durch Wurzeln oder Ablagerungen hindurch zu fräsen.

Auch ideal zum Zerkleinern von Cellulose oder fetthaltigen Ablagerungen.



Technische Daten

Ausgang	1/4" AG	Druck	500 bar
Eingang	3/8" IG	Hersteller	Suttner
Material	Edelstahl gehärtet	Serie	ST-458
Temperatur	150°C		