

Technische Daten:

Power WashJet

Hochdruck-Flachstrahldüse (20 bis 275 bar).

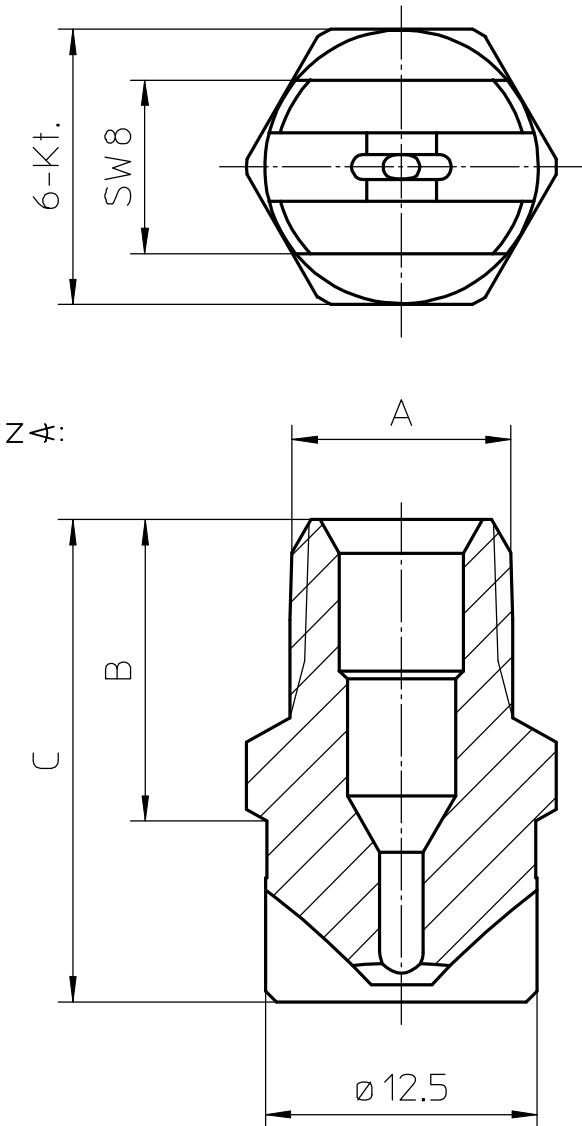
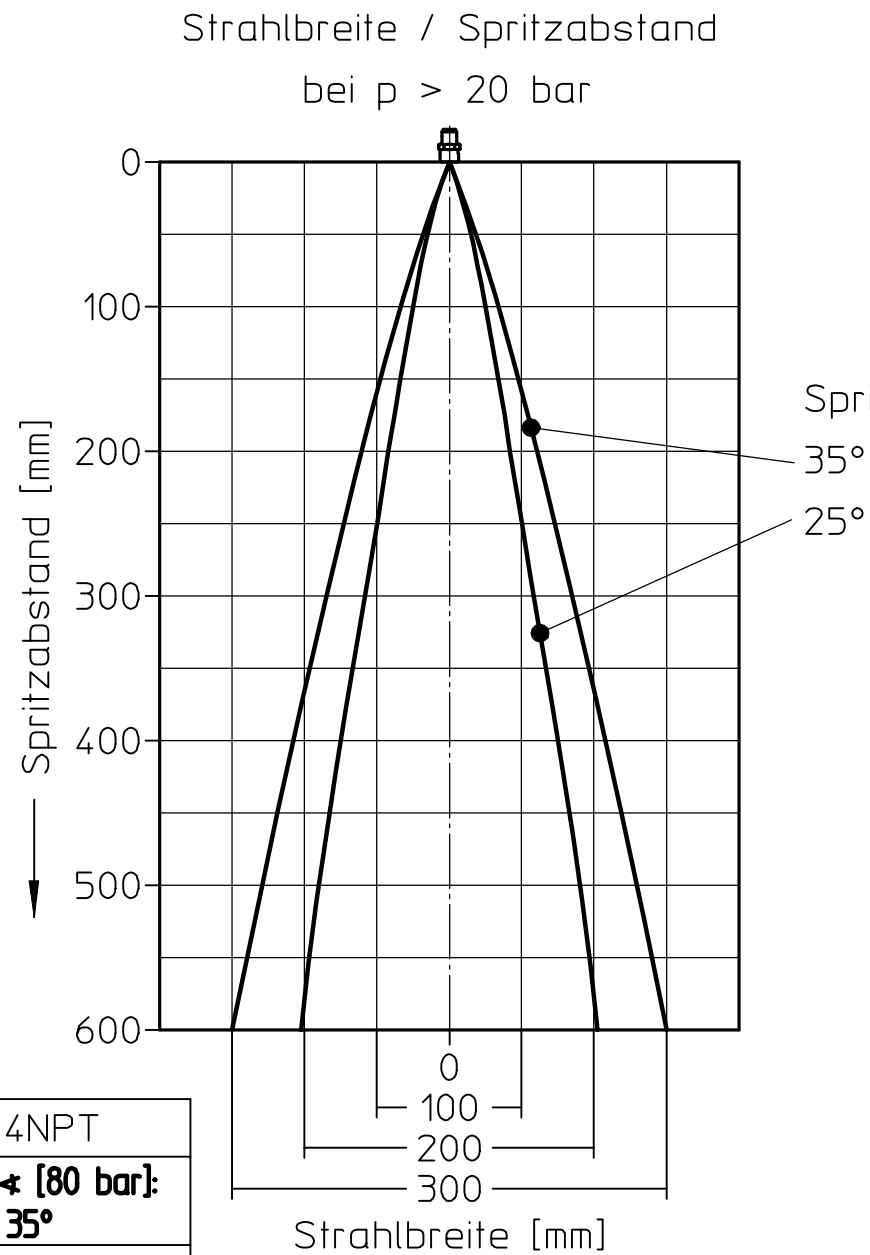
GLEICHMAESSIGE VERTEILUNG MIT
SEHR GROSSER STRAHLKRAFT UND REINIGUNGSWIRKUNG !

Volumenstromtoleranz: ±2%

Anschluss: 1/8 NPT & 1/4 NPT

Werkstoff: gehaerteter Edelstahl

Volumenstrom V bei 80 bar [l/min]	Artikel-Nr. fuer 1/8NPT		Artikel-Nr. fuer 1/4NPT	
	Spray* [80 bar]: 25°	Spray* [80 bar]: 35°	Spray* [80 bar]: 25°	Spray* [80 bar]: 35°
4,08	-----	1/8PMEG-2502	-----	-----
6,12	-----	1/8PMEG-2503	-----	-----
7,13	1/8PMEG-15035	1/8PMEG-25035	-----	-----
8,15	1/8PMEG-1504	1/8PMEG-2504	1/4PMEG-1504	1/4PMEG-2504
9,17	1/8PMEG-15045	1/8PMEG-25045	1/4PMEG-15045	1/4PMEG-25045
10,19	1/8PMEG-1505	1/8PMEG-2505	1/4PMEG-1505	1/4PMEG-2505
11,21	1/8PMEG-15055	1/8PMEG-25055	1/4PMEG-15055	1/4PMEG-25055
12,23	1/8PMEG-1506	1/8PMEG-2506	1/4PMEG-1506	1/4PMEG-2506
13,25	1/8PMEG-15065	1/8PMEG-25065	1/4PMEG-15065	1/4PMEG-25065



A	B	C	6-Kt.
1/8NPT	14	22.2	12.7
1/4NPT	15.5	23	14.3

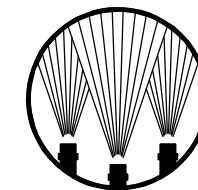
Bezeichnung:

Power WashJet
1/8 & 1/4PMEG

Artikel-Nr.:

siehe Tabelle

Ersatz für:



Spraying Systems

- wenn's um Düsen geht
Postfach 900928, D-21049 Hamburg
Telefon (040) 76 60 01-0

Datenblatt-Nr.:

DS40462-1

Erstelldaten: 970117 TH A4

T^B SC CAD