

TD – 60310 D/E

LU-D ø50 (Nr. 60.310 / Nr. 60.313)

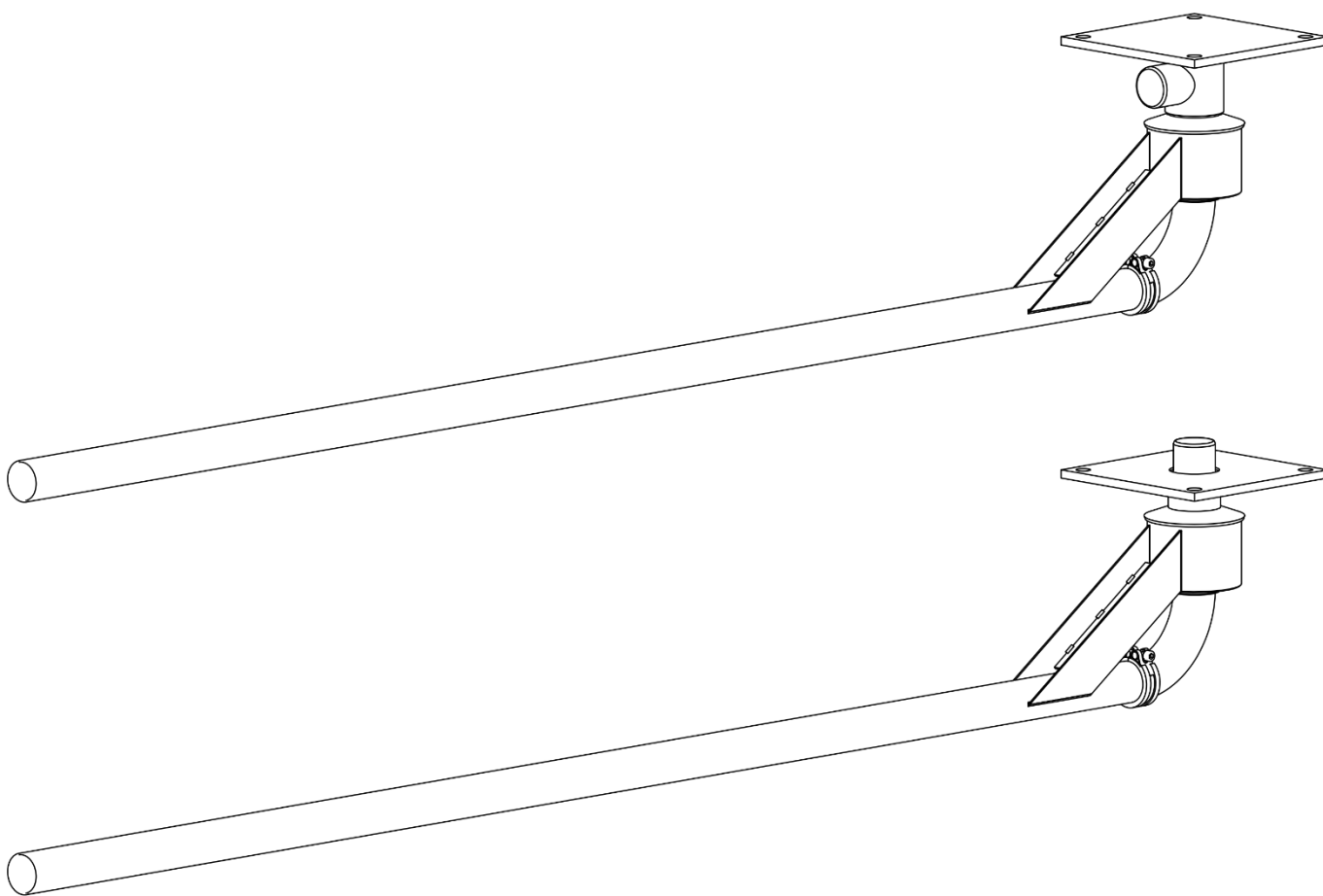
Luftsystem-Kreisel für Deckenmontage / Airsystem-Boom for ceiling mount

Technische Daten

Länge	1600mm
Durchmesser	ø50mm
Anschlusslage	seitlich / oben
Durchflussmedium	Luft

Technical Data

Length	1600mm
Diameter	ø50mm
Connection position	side / top
Throughput medium	air



Hinweis:

- Alle Anleitungen sind vor erster Inbetriebnahme zu lesen. Das Produkt ist auf ordnungsgemässen Zustand und Betriebssicherheit zu prüfen.
- Die Installation unseres Produktes darf nur von Personen durchgeführt werden, die mit der Bedienung und den damit verbundenen Gefahren vertraut sind.
- An dem Produkt dürfen keine Modifikationen vorgenommen werden.

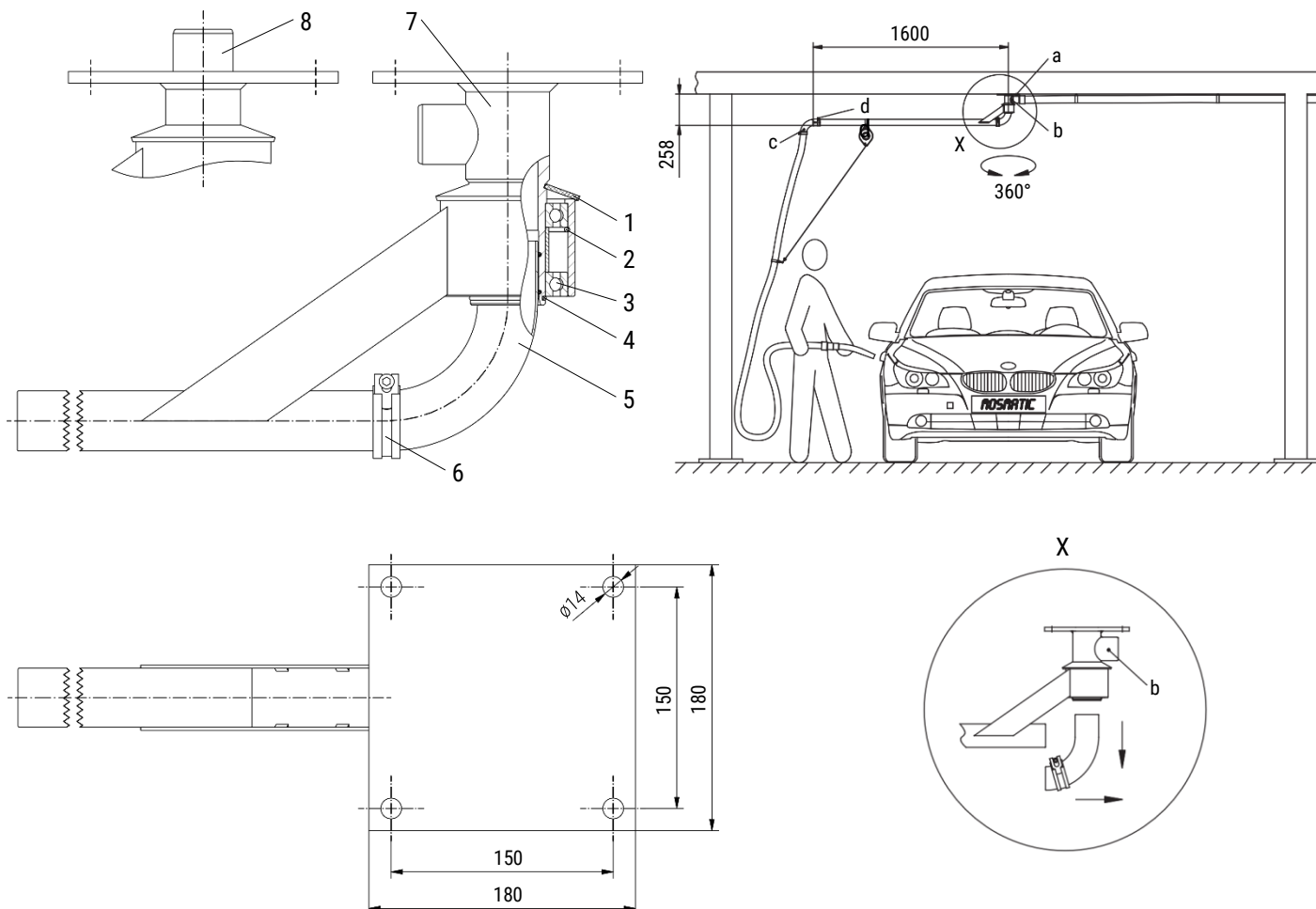
Indication: (original language German)

- Read all instructions, check overall conditions and safety requirements before initial operation of the product.
- Our products should only be installed by experienced users of high pressure equipment.
- No modifications to the product are permitted.

TD – 60310 D/E

LU-D ø50 (Nr. 60.310 / Nr. 60.313)

Luftsystem-Kreisel für Deckenmontage / Airsystem-Boom for ceiling mount



Decken-Installation

- Den Luftsystem-Kreisel mit der Deckenmontageplatte (a) an die Betondecke oder am Stahlträger befestigen.
- Den Schlauch vom stationären Staubsauger an den Verbindungsstutzen (b / 50mm) des Kreiselarmes anschliessen.
- Den Schlauch mit dem Ende des Kreiselarm-Rohres oder dem Rohrbogen (c) zusammenstecken und mit der Rohrbride (d) sichern.

Achtung: Tragkraft pro Bohrung (z.B.: Schraube M12) min. 30'000N

Ceiling installation (original language German)

- Install the Airsystem boom with the mounting plate (a) to the concrete ceiling or the steel beam.
- Connect the vacuum hose of the stationary vacuum cleaner to the vacuum port (b / 50mm) of the boom arm.
- Connect the vacuum hose to the tube or the elbow-90° (c) of the boom arm. Secure it with the pipe clamp (d).

Attention: bearable hole load (e.g.: bolt M12) at least 30'000N

Wartung + Reinigung

Um eventuellen Verstopfungen im Rohrbogen des Luftsystems vorzubeugen empfehlen wir, diesen regelmässig zu entfernen und zu reinigen (siehe Detail X in Skizze).

Maintenance

We recommend periodical cleanings of the airtsystem boom to avoid a blockage of the system. Remove therefor the elbow-90° (see detail X in the drawing above).

Ersatzteilliste / Spare parts list

Pos.	Art. Nr.	Bezeichnung	Description
1	901.972	Gummischeibe	Rubber cone
2	38155	Sprengring für Bohrung	Snap ring for bore
3	902.129	Rillenkugellager	Ball bearings
4	902.130	Sprengring für Welle	Snap ring for shaft
5	902.119	Rohrbogen-90°	Elbow-90°
6	902.432	Rohrbride ø50	Pipe clamp ø50
7	901.790	Achsaufhängung (seitlich)	Axle suspension (side)
8	902.147	Achsaufhängung (oben)	Axle suspension (top)

Datum / Date: 07.12.2020 | Änderungen vorbehalten | Subjects to change without notice