

Datenblatt

Originalsprache deutsch



Drehgelenk: DYCI

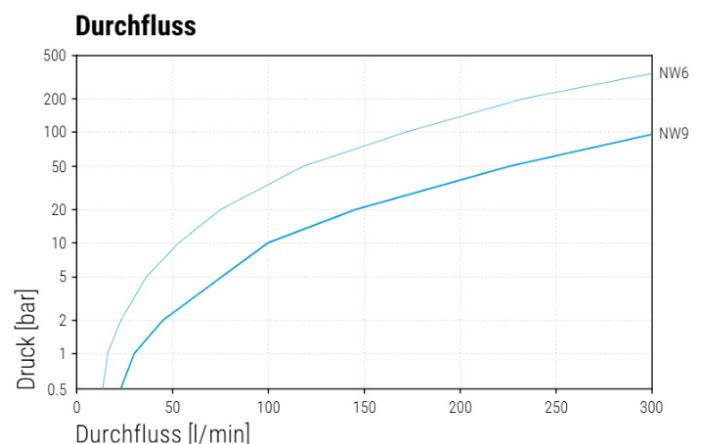
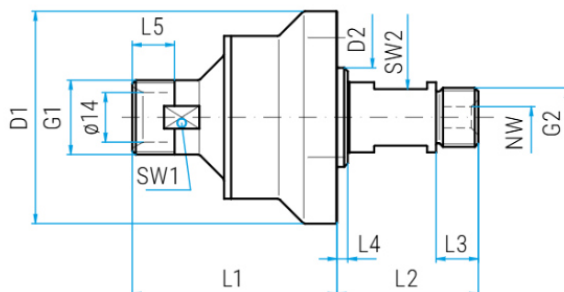
Artikelnummer: 10855263

Vers. August 25

Technische Daten

Zulässiger Druck	500 bar 50 Mpa 7300 psi
Nenntemperatur	120°C 248°F
Maximale Umdrehung	2000 U/min
Material Gehäuse	Edelstahl
Material Innenteil	Edelstahl
Dichtung	Hartmetall
Anschluss	M22 x 1,5 AG - G 3/8" AG
Lagerung	2 x Radial Kugellager, 1 Axial Kugellager

Abmessungen:



Art.:Nr.:	G1 (AG)	G2 (AG)	NW	SW1	SW2	L1	L2	L3	L4	L5	D1	D2
10855263	M22x1,5	G 3/8"	6	20	16	58	37	12	3	12	60	28

Zeichenerklärung

M.. = metrisches Gewinde, ..M = Aussengewinde, F = Innengewinde, G = Gasrohr-Gewinde, R = Gasrohr-Gewinde konisch, QV = Quickverschraubung
SV = Schneidringverschraubung, D = Durchmesser, L = Länge, NW = Nennweite, SW = Schlüsselweite