

Schlitzrinnenreiniger



The choice of perfection

Anwendungsgebiete:

Schlitzrinnen-Reinigung für Terrassen, Einfahrten, Wasserspiel-Installationen, Schwimm- und Freizeitbäder.

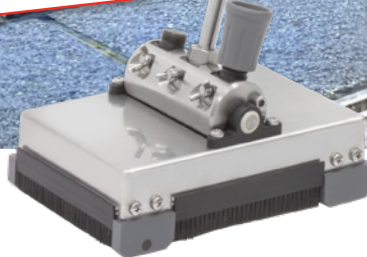
Im Hoch- und Tiefbau, Lebensmittelindustrie, Flug- und Seehäfen und im Garten-, Landschaftsbau.



Robuste Edelstahlausführung

Schlitzrinnenreiniger für die saubere Linientwässerung

- Robuste Edelstahlausführung.
- Eine 1/4" Düse NPT wird benötigt.
- Zentrierte Führungsrolle für punktgenauen mittigen Einsatz.
- Einsatz zentriert oder seitlich möglich, zur Reinigung direkt an Treppenstufen oder Mauern.
- Ein Düsenschutz für den Adapter ist im Lieferumfang enthalten.
- Durch den Einsatz des Adapters ist ein schneller Wechsel zur Hochdruckreinigung mit der Lanze möglich. Der Düsenschutz ist schnell montiert und jederzeit griffbereit.
- Je nach Bedarf kann die Reinigungsdüse im Winkel auf der Achse verändert werden, um die Verschmutzungen auch am Ende der Rinne noch zu erreichen.



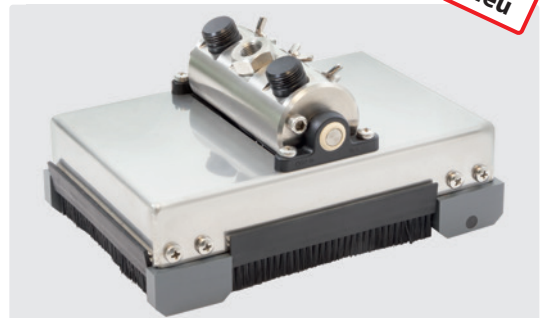
Sprühwinkel der Düse: Wir empfehlen 65° Düsen für bestmögliche Reinigungsergebnisse. Federhalterung mit mittiger Führungs-Rolle zur sicheren Führung in der Schlitzrinne.



Im Lieferumfang: Düsenadapter für eine 1/4" NPT-Düse und Düsenschutz.

Schlitzrinnenreiniger

Neu



Edelstahl/Kunststoff. Inkl. Düsenadapter für 1/4" NPT-Düse sowie Düsenschutz.

Max. 90 °C / 20 l/min.

H x B x L= 150 x 150 x 220 mm, 2,4 kg

R+M Nr.	Eingang	Ausgang	Druck
710 100 700	1/4" IG	1/4" IG NPT	max. 200 bar

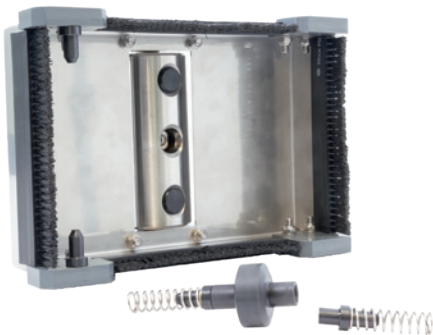
Technische Daten

Max. Druck	200 bar
Max. Temperatur	90 °C
Eingang / Ausgang	1/4" IG / 1/4" IG NPT
Material	abriebfester Kunststoff/Edelstahl
Max. Durchfluss	20 l/min.
Maße H x B x L	150 x 150 x 220 mm
Gewicht	2,4 kg

Schlitzrinnenreiniger



The choice of perfection



Für die einfache Reinigung: Das Entfernen der Federhalterung ist mit wenigen Handgriffen möglich.



Robust verarbeitet: Mit abriebfesten Kunststoff-Gleitstücken. Bürstenelemente an den Seiten zur Vermeidung von herumfliegenden Dreck.



Anwenderseite: Mit Adapter für die Düse und die Verwendung einer Lanze, zum Einstecken in den Schlitzrinnenreiniger.



Lanzenausgang: Lanze mit aufgeschraubtem Düsenadapter und eingeschraubter 1/4" NPT-Düse für den schnellen Lanzenwechsel.



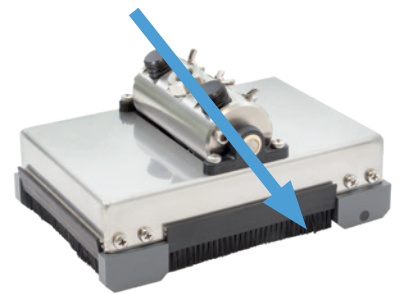
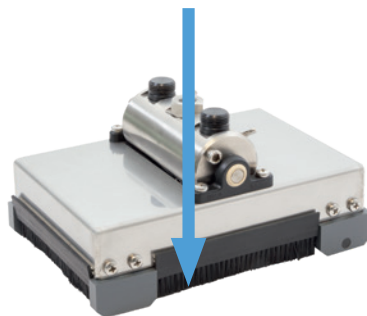
Schneller Wechsel: Der Adapter ist so konzipiert, dass der Düsenschutz auch während der Reinigungsarbeiten von Rinnen bei Bedarf direkt angeschraubt werden kann. Ein schneller Wechsel zur Hochdruckreinigung mit Lanze ist so schnell möglich.



Durchdacht: Düse kann mittig oder an der Seite eingesetzt werden. Hier mit zusätzlicher Aufbewahrung für den Düsenschutz, der so nicht verloren geht. Eine Befestigung ist gänzlich ohne Werkzeuge möglich.



Einfache Aufbewahrung: Mit gelöster Flügelschraube kann die Lanze in die vorgesehene Düsenhalteraufnahme bis zum Anschlag eingesteckt werden. Nach dem Festdrehen der Verschraubung lässt sich der Rinnenreiniger samt Lanze aufrecht aufbewahren.



Unterschiedliche Winkel zur Änderung des Sprühwinkels: Der Schmutz kann so mühelos nach vorne geschwemmt werden und selbst am Ende der Rinne noch erfasst werden.