

Sans produits chimiques !



Idéal pour les professionnels, spécialisés dans le nettoyage dans la **voierie, les jardins publics ou privés ou encore aux abords des bâtiments**

Tube de lance : renforcé avec paroi de 3 mm pour un usage professionnel intensif, longueur 1.100 mm.

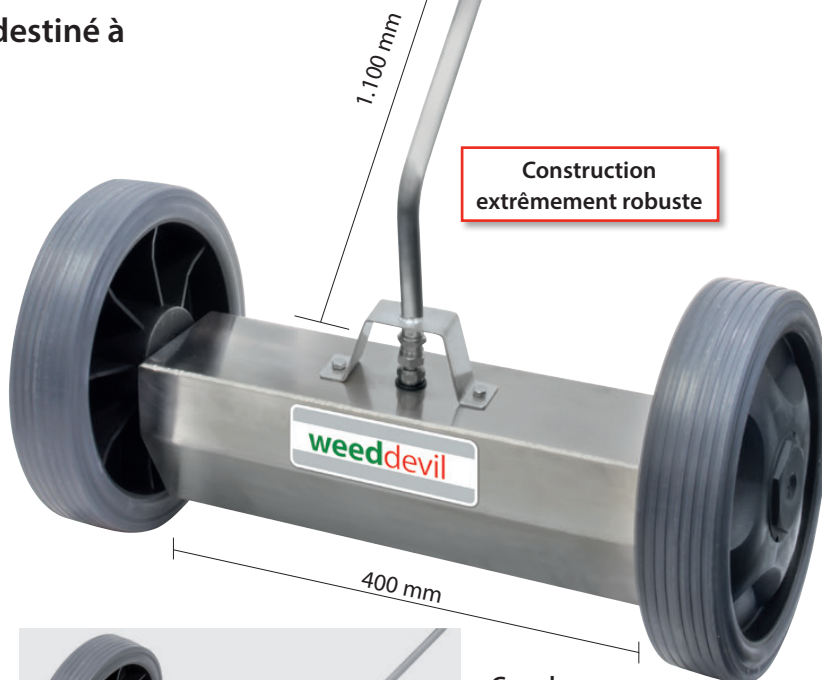
Adapté pour la basse-pression et la haute pression.

ST-2605 **LTF**
Pour une manipulation plus souple, nous vous conseillons l'usage d'un pistolet ST-2605 équipé du système breveté LTF.

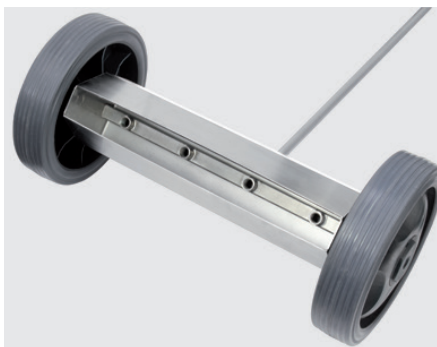
Utilisation ambidextre : montée à droite ou à gauche, la poignée latérale optimise la manipulation de l'appareil et protège du chaud en utilisation vapeur.

Un nettoyeur de sols professionnel destiné à désherber durablement

- Tout en inox
- Largeur de travail 400 mm
- Prévoir 4 buses en 1/4 mâle NPT
- Pour son bon fonctionnement, il est nécessaire de disposer d'un nettoyeur haute-pression moyennant d'une production d'eau chaude avec une température minimum de 90 °C.
- Pour une bonne diffusion, nous vous conseillons des buses de 65°
- Roues industrielles robustes : diamètre 260 mm
- Corps de diffusion adapté pour l'usage en eau chaude ainsi que pour une utilisation en position verticale.
- La rotation d'un demi-tour de la lance permet de positionner le corps pour le traitement des bordures.
- Utilisation en basse-pression et en haute-pression : 0-350 bar
- Température max : 120 °C
- Température de service : 90 °C - 99 °C



Construction extrêmement robuste



Grandes roues : Grande manœuvrabilité dans les courbes et pour le contournement des obstacles, même sur des surfaces accidentées.

Vue du dessous : La conception du corps est optimale pour permettre une bonne diffusion des jets de vapeur, sans perte de température. Il est idéalement positionné : le bon recul par rapport au sol.

R+M Nr.	Matériel	Roues Ø	Largeur de travail	Entrée	Sortie	Pression	Température	Poids	Hauteur / largeur
200 097 700	inox	260 mm	400 mm	1/4" F	4 x 1/4" F	max. 350 bar	120 °C	7,4 kg	1.250 / 530 mm

Informations essentielles sur le désherbage thermique

Mode opératoire : De par sa forte conductibilité, la méthode de désherbage thermique à l'eau chaude est 20 fois plus efficace en comparaison avec la méthode thermique à la vapeur ou à la flamme. L'eau chaude atteint non seulement la plante en surface, cependant aussi à la racine. Les cellules végétales sont détruites à partir d'une température d'environ 42 °C.

Utilisation : Nous vous recommandons d'effectuer le traitement 3 à 4 fois la première année. La fréquence de traitement peut être néanmoins réduite à partir de l'année suivante, la vivacité de la plante s'étant entretemps particulièrement dégradée. Les résultats après traitement seront cependant visibles qu'après quelques jours.

Recommandations : Le traitement est plus efficace l'après-midi, la plante est en effet plus vulnérable en raison de son absorption d'eau. Démarrez les applications au printemps, les plantes ainsi que les repousses seront beaucoup plus sensibles. Déplacer le weeddevil lentement sur les mauvaises herbes à détruire et répéter l'opération après quelques jours, en particulier sur les herbes plus âgées, plus vivaces.

Utilisation en basse-pression

Lance: ST-29.2 Cool & Compact équipée poignée latérale.



ST-2605 **LTF**

Pour une manipulation plus souple, nous vous conseillons l'usage d'un pistolet ST-2605 équipé du système breveté LTF.

Sans produits chimiques !



Pour une action durable sur les mauvaises herbes et un traitement ciblé idéal

- Adapté pour les pompes avec un débit jusqu'à 25 l/min max. : si nécessaire, utiliser le limiteur de débit 200 097 750.
- Largeur de travail 150 mm
- Pour les applications en eau chaude jusqu'à 120 °C
- Pour son bon fonctionnement, il est nécessaire de disposer d'un nettoyeur haute-pression moyennant d'une production d'eau chaude avec une température constante minimum de 90 °C.
- Cône : extrêmement robuste, seulement 520 g
- Température de service : 90 °C - 99 °C

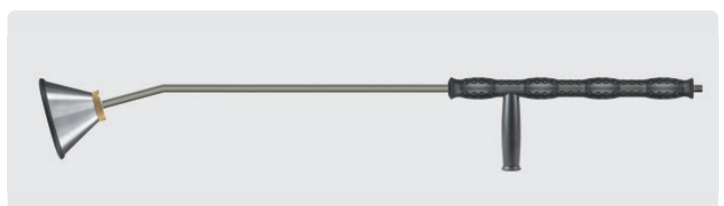
Cône de pulvérisation robuste : en acier inoxydable et en laiton.



Manipulation précise : lance de pulvérisation Cool & Compact ST-29.2, bien isolée, spécialement adaptée pour les applications en eau chaude.



R+M Nr.	⌀	l	⌀	M
500 097 100	1/4" F	150	120	acier inox / laiton
500 097 101	M18x1,5 F	150	120	acier inox / laiton
500 097 102	TR20x6 F	150	120	acier inox / laiton



R+M Nr.	⌀	l	⌀	M
500 097 103	1/4" M	1.150	120	acier inox / laiton