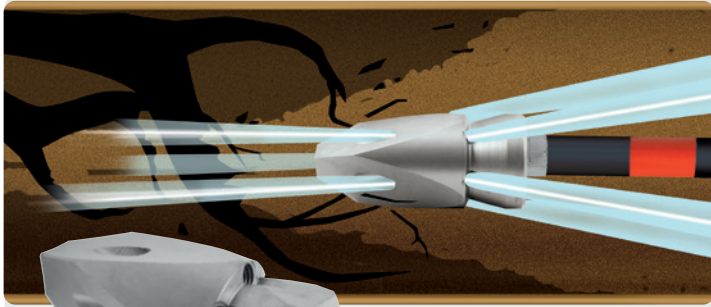




**Tout pour le nettoyage et le curage des canalisations**

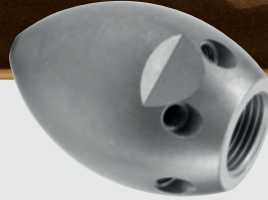
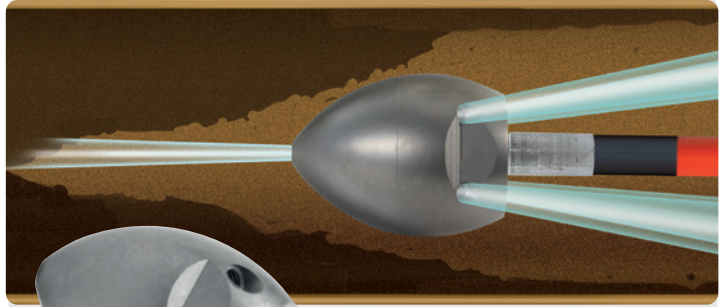
# Tout pour le nettoyage et le curage des canalisations

Buses de curage fraisées ST-49, Suttner



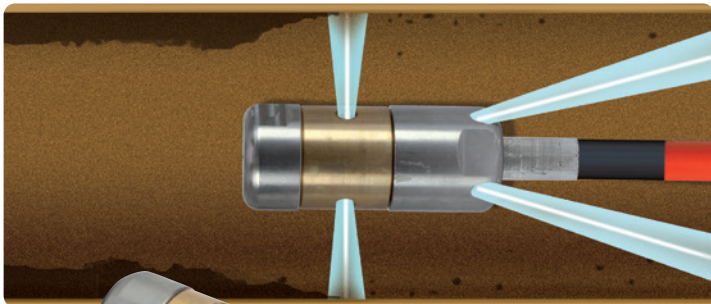
Page 7

Buses de nettoyage et de curage ogivales



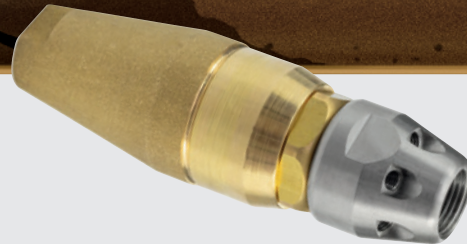
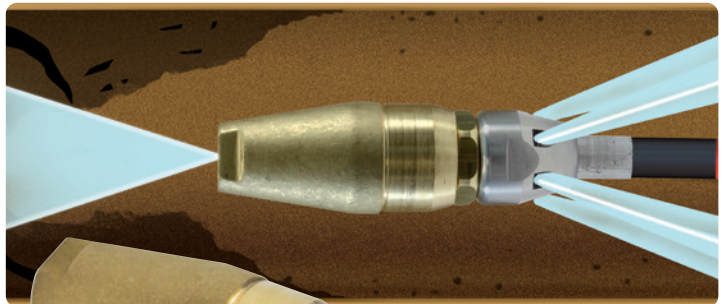
Page 6

Buses de nettoyage à bague rotative ST-49.2



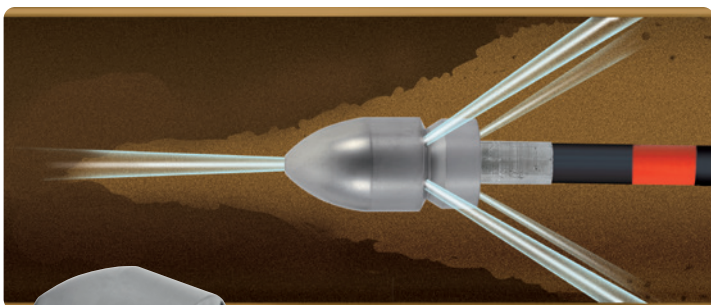
Page 10

Rotabuses avec élément propulseur



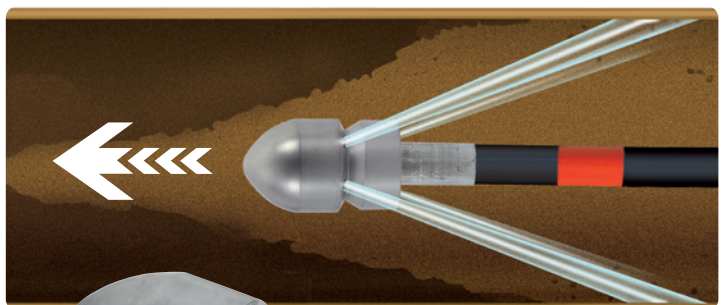
Page 11

Buses de nettoyage et de curage ST-49 jets à 30°



Page 8

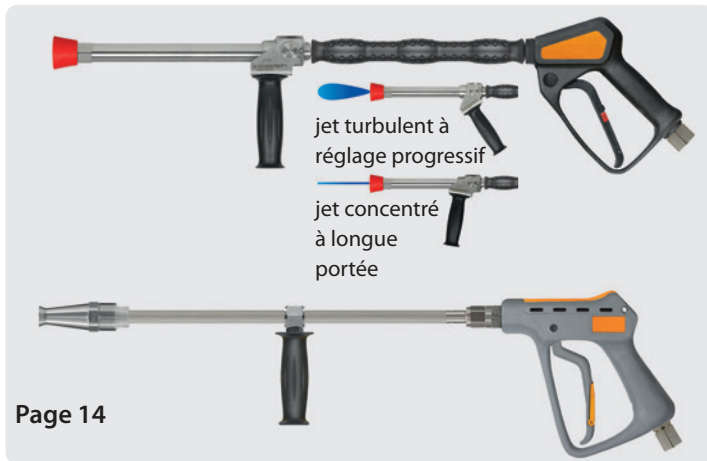
Buses de nettoyage et de curage ST-49 jets à 20°



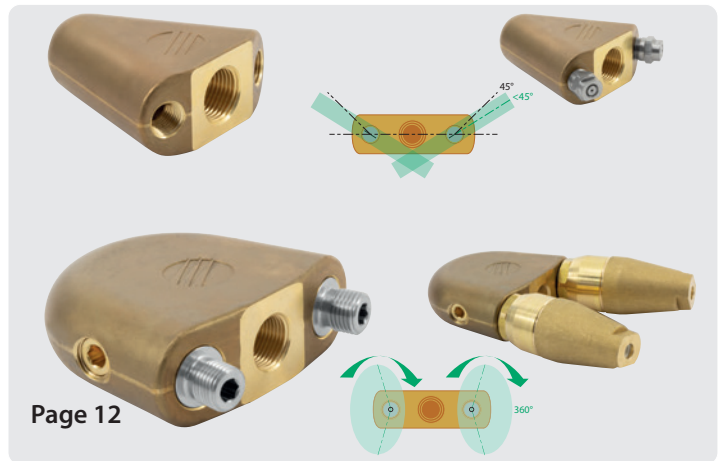
Page 9

# Tout pour le nettoyage et le curage des canalisations

## Lances d'hydro-balayage inox / ST-3500



## Blocs porte-buses rétroactifs



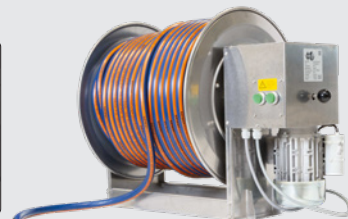
## Flexibles spéciaux de nettoyage de canalisations

### Flexibles polyuréthane sewerstar365+



- » Résistant à l'usure et aux déchirures
- » Très grande longévité
- » Très bonnes propriétés mécaniques grâce à une double tresse à fibres synthétiques aramides et une gaine

Selon ISO 7751



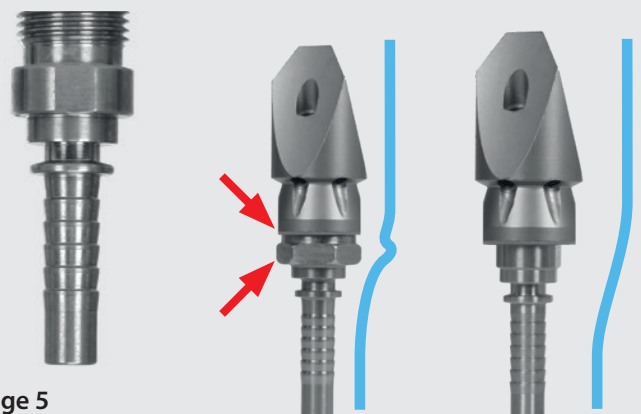
- » Gaine externe en polyuréthane
- » Bonnes propriétés de flottabilité
- » Gaine externe résistante aux intempéries et au vieillissement
- » Température de -40 °C à +60 °C

Page 4

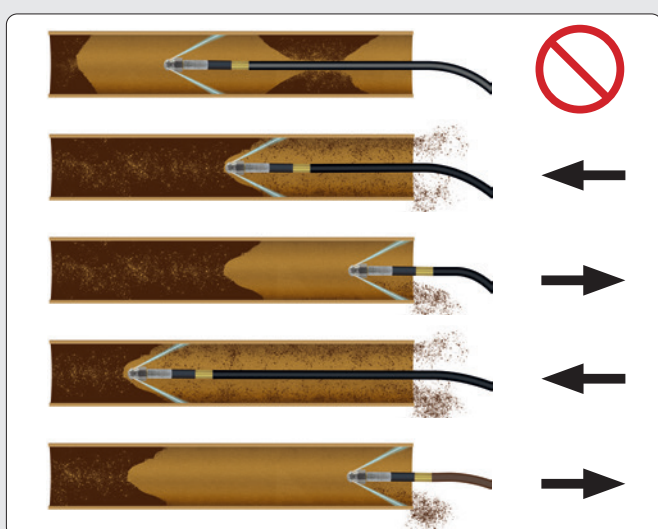
## Raccords à sertir spéciaux

### Raccords à sertir

- » résistance à l'écoulement réduite
- » pas d'obstruction

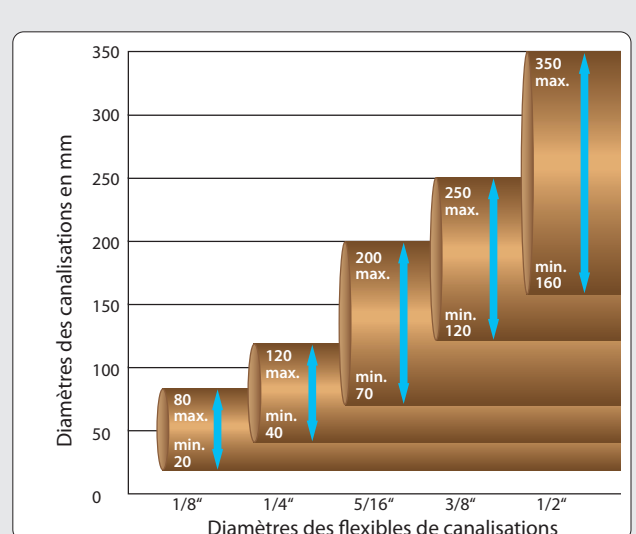


## Principes d'application



**Travailler par étape :** Les dépôts sont ramenés au fur et à mesure vers l'entrée de la canalisation. Cela permet d'éviter l'édification d'un nouveau dépôt, voir un nouveau colmatage.

## Diamètres des canalisations



# Tout pour le nettoyage et le curage des canalisations

## Flexibles spéciaux de nettoyage de canalisations

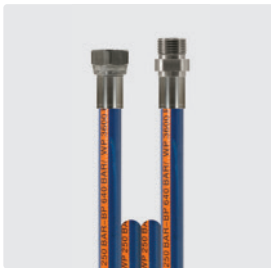
### Flexibles caoutchouc sewerstar365+

- » Très grande résistance à l'usure, longévité extrême
- » Très grande flexibilité grâce à un mélange spécifique de caoutchouc
- » Excellentes propriétés mécaniques, résistant à la traction
- » Très faible rayon de courbure
- » Armature métallique assurant une haute résilience et robustesse
- » La gaine interne ainsi que l'enveloppe externe sont en élastomère NBR/SBR
- » Température de -40 °C à +150 °C

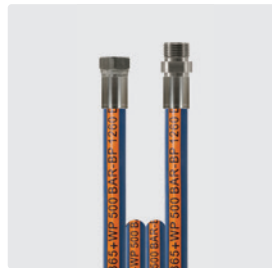


### FBSP (DKR) : MBSP (AGR)

1/2" : 1/2"



3/8" : 3/8"



3/8" : 1/4"



DN	P	⊙	∅	BP	↔
08	500 bar	7,9 mm	15,0 mm	1.260 bar	40 m
					80 m
					100 m
					120 m
10	280 bar	9,8 mm	16,9 mm	740 bar	40 m
					60 m
					80 m
					100 m
12	250 bar	12,7 mm	22,6 mm	640 bar	40 m
					60 m
					80 m
					100 m
					120 m

R+M Nr.
432 557 100 040
432 557 100 060
432 557 100 080
432 557 100 100
432 557 100 120
432 557 120 040
432 557 120 060
432 557 120 080
432 557 120 100
432 557 120 120

R+M Nr.
432 558 080 040
432 558 080 080
432 558 100 040
432 558 100 060
432 558 100 080
432 558 100 100
432 558 100 120

R+M Nr.
432 556 080 040
432 556 080 080

### R+M service

Nous vous proposons volontiers d'équiper votre enrouleur du flexible de votre choix. Saisissez tout simplement sur votre commande la référence article complémentaire R+M Nr. 740 00 qui correspond à notre forfait de montage.

Ce service est à coup sûr très avantageux pour vous. Nous sommes bien entendu à votre disposition pour tout renseignement complémentaire.

N'hésitez pas à nous contacter pour déterminer ensemble le flexible le mieux approprié à votre équipement haute-pression.

### R+M Nr.

740 00



# Tout pour le nettoyage et le curage des canalisations

## Flexibles spéciaux de nettoyage de canalisations

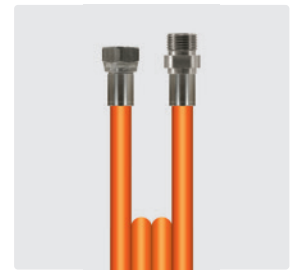
### Flexibles polyuréthane sewerclean365+

- » Résistant à l'usure et aux déchirures
- » Très grande longévité
- » Très bonnes propriétés mécaniques grâce à une double tresse à fibres synthétiques aramides et une gaine externe en polyuréthane
- » Bonnes propriétés de flottabilité
- » Gaine externe résistante aux intempéries et au vieillissement
- » Température de -40 °C à +60 °C





FBSP (DKR) : MBSP (AGR)

1/2" : 1/2"



Tous les flexibles sont livrés avec un certificat de contrôle de fabrication suivant EN 10204.3.1

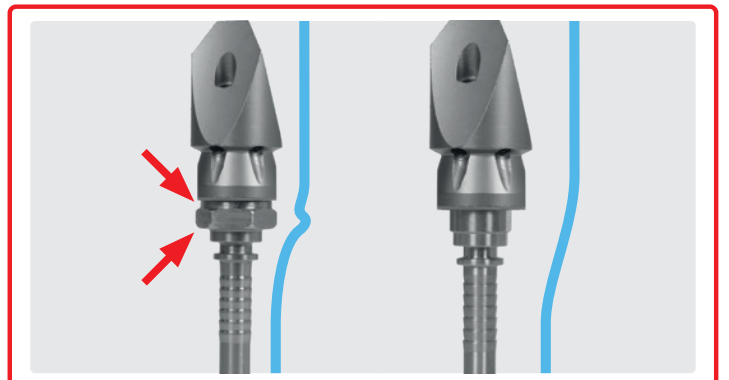
DN	P	⊙	⊘	BP	↔	R+M Nr.
12	275 bar	12,7 mm	23,4 mm	840 bar	40 m	432 457 120 040
					60 m	432 457 120 060
					80 m	432 457 120 080
					100 m	432 457 120 100 
					120 m	432 457 120 120 

## Raccords à sertir mâles, filetage gaz RR

Inox. Pour joint plat



R+M Nr.	DN	⊙
315 393	8	1/4"
315 593	8	3/8"
315 693	10	3/8"
315 663	12	1/2"



# Tout pour le nettoyage et le curage des canalisations

## Buses de nettoyage et de curage ogivales avec jets radiaux, Suttner

De forme optimale pour une longévité et une efficacité accrue. Elles sont légères, d'une grande manœuvrabilité et sont équipées de buses inserts échangeables. Équipées d'un jet frontal.

Les buses ogivales avec jets radiaux sont très résistantes à l'usure et sont économiques. Idéales pour les applications de curage dans le domaine de l'assainissement. Avec une performance de nettoyage inégalée pour la graisse et les boues fortement incrustées.

Corps en inox cémenté équipé d'inserts de buse remplaçables pour une longévité accrue.

Un outil idéal pour les applications les plus exigeantes, telles que la désintégration des dépôts incrustés sur la paroi intérieure des conduits.

Matériau : acier inoxydable durci.

Max. 500 bar / 150 °C



1/4"F. 6x 75° 3x 30° +1x 0°. 25-70 l/min. Pour  $\text{R}$   $\text{D}$  75-150 mm.  
 $\text{D}$  Extérieur 30 mm.  $\text{P}$  223 g.



3/8"F. 6x 75° 3x 30° +1x 0°. 30-100 l/min. Pour  $\text{R}$   $\text{D}$  100-200 mm.  
 $\text{D}$  Extérieur 35 mm.  $\text{P}$  314 g.



1/2"F. 6x 75° 3x 30° +1x 0°. 80-140 l/min. Pour  $\text{R}$   $\text{D}$  120-250 mm.  
 $\text{D}$  Extérieur 40 mm.  $\text{P}$  630 g.



3/4"F. 6x 75° 3x 30° +1x 0°. 100-250 l/min. Pour  $\text{R}$   $\text{D}$  150-300 mm.  
 $\text{D}$  Extérieur 50 mm.  $\text{P}$  1.367 g.

R+M Nr.	D	P
649 110 219 065	065	50
649 110 219 080	080	50
649 110 219 100	100	50
649 110 219 120	120	50
649 110 219 150	150	50
649 110 219 200	200	50

R+M Nr.	D	P
649 110 319 065	065	55
649 110 319 080	080	55
649 110 319 100	100	55
649 110 319 120	120	55
649 110 319 150	150	55
649 110 319 200	200	55

R+M Nr.	D	P
649 110 419 080	080	70
649 110 419 100	100	70
649 110 419 120	120	70
649 110 419 150	150	70
649 110 419 200	200	70
649 110 419 250	250	70

R+M Nr.	D	P
649 110 519 100	100	100
649 110 519 120	120	100
649 110 519 150	150	100
649 110 519 200	200	100
649 110 519 250	250	100
649 110 519 310	310	100

## Buses de nettoyage et de curage ogivales classiques, Suttner

De forme optimale pour une longévité et une efficacité accrue. Elles sont légères, d'une grande manœuvrabilité et sont équipées de buses inserts échangeables.

Équipées d'un jet frontal. Les buses ogivales sont très résistantes à l'usure et sont économiques. Idéales pour les applications de curage dans le domaine de

l'assainissement. Les inserts de buse peuvent être remplacés, permettant de prolonger la durée de vie des buses ogivales.

Matériau : acier inoxydable durci.

Max. 500 bar / 150 °C



1/4"F. 6x 75° +1x 0°. 20-50 l/min. Pour  $\text{R}$   $\text{D}$  50-100 mm.  
 $\text{D}$  Extérieur 30 mm.  
 $\text{P}$  127 g.



3/8"F. 6x 75° +1x 0°. 25-70 l/min. Pour  $\text{R}$   $\text{D}$  75-150 mm.  
 $\text{D}$  Extérieur 35 mm.  
 $\text{P}$  207 g.



1/2"F. 6x 75° +1x 0°. 30-100 l/min. Pour  $\text{R}$   $\text{D}$  100-200 mm.  
 $\text{D}$  Extérieur 40 mm.  
 $\text{P}$  281 g.



3/4"F. 6x 75° +1x 0°. 30-100 l/min. Pour  $\text{R}$   $\text{D}$  120-250 mm.  
 $\text{D}$  Extérieur 50 mm.  
 $\text{P}$  567 g.



1"F. 8x 75° +1x 0°. 100-250 l/min. Pour  $\text{R}$   $\text{D}$  150-300 mm.  
 $\text{D}$  Extérieur 62 mm.  
 $\text{P}$  1.265 g.

R+M Nr.	D	P
649 120 216 065	065	40
649 120 216 080	080	40
649 120 216 100	100	40
649 120 216 120	120	40
649 120 216 150	150	40
649 120 216 200	200	40

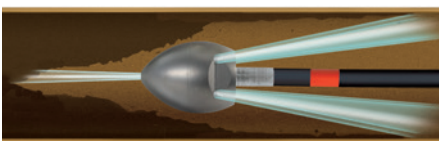
R+M Nr.	D	P
649 120 316 065	065	50
649 120 316 080	080	50
649 120 316 100	100	50
649 120 316 120	120	50
649 120 316 150	150	50
649 120 316 200	200	50

R+M Nr.	D	P
649 120 416 080	080	55
649 120 416 100	100	55
649 120 416 120	120	55
649 120 416 150	150	55
649 120 416 200	200	55
649 120 416 250	250	55

R+M Nr.	D	P
649 120 516 100	100	70
649 120 516 120	120	70
649 120 516 150	150	70
649 120 516 200	200	70
649 120 516 250	250	70
649 120 516 315	315	70

R+M Nr.	D	P
649 120 618 100	100	100
649 120 618 120	120	100
649 120 618 150	150	100
649 120 618 210	210	100
649 120 618 260	260	100
649 120 618 320	320	100

### Principe de fonctionnement



# Tout pour le nettoyage et le curage des canalisations

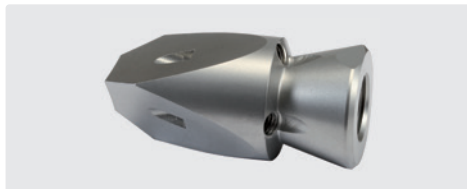
## Buses de curage fraisées ST-49, Suttner

Équipées de 3 ou 4 jets frontaux, grâce à ses arêtes tranchantes, les buses de curage fraisées suppriment presque tous les types de colmatage. Les arêtes acérées permettent de disloquer, trancher ou percer tout bouchon. Exécutées en acier inox durci résistant à l'usure elles sont toutes équipées d'inserts, rétroactifs ou centrés vers l'avant en inox durci.

En comparaison avec les têtes avec perçages directs, ce procédé permet d'améliorer considérablement l'efficacité et également de décupler la longévité des buses.  
Max. 300 bar

### Champs d'application :

- » Débouchage de conduits entièrement colmatés
- » Déracinage
- » Dégivrage de canalisations
- » Dégorgage de conduits après étranglement



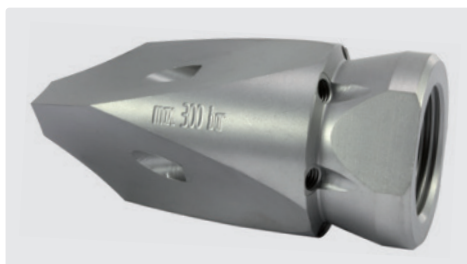
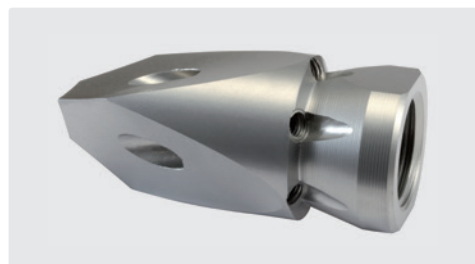
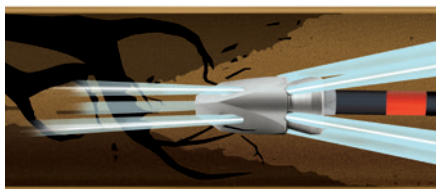
300 bar. 1/4" F.  
☒ 50 mm, ☉ = 25 mm, ☒ 0,13 kg.  
Pour conduites > 30 mm.  
Jets latéraux perçage à 0,5 mm

300 bar. 3/8" F.  
☒ 55 mm, ☉ = 28 mm, ☒ 0,13 kg.  
Pour conduites > 50 mm.  
Jets avants et latéraux avec inserts en inox durci

R+M Nr.	☒	Frontal	☒
649 010 234 045	045	3	4
649 010 234 050	050	3	4
649 010 234 055	055	3	4
649 010 244 060	060	4	4
649 010 244 070	070	4	4
649 010 244 080	080	4	4
649 010 244 085	085	4	4
649 010 244 100	100	4	4
649 010 244 120	120	4	4
649 010 244 150	150	4	4
649 010 244 200	200	4	4

R+M Nr.	☒	Frontal	☒
649 010 336 055	055	3	6
649 010 346 070	070	4	6
649 010 346 080	080	4	6
649 010 346 100	100	4	6
649 010 346 120	120	4	6
649 010 346 150	150	4	6
649 010 346 200	200	4	6
649 010 346 250	250	4	6
649 010 346 270	270	4	6

### Principe de fonctionnement



300 bar. 1/2" F.  
☒ 68 mm, ☉ = 31 mm, ☒ 0,17 kg.  
Pour conduites > 60 mm.  
Jets avants et latéraux avec inserts en inox durci

300 bar. 3/4" F.  
☒ 80 mm, ☉ = 38 mm, ☒ 0,29 kg.  
Pour conduites > 80 mm.  
Jets avants et latéraux avec inserts en inox durci

300 bar. 1" F.  
☒ 100 mm, ☉ = 50 mm, ☒ 0,64 kg.  
Pour conduites > 100 mm.  
Jets avants et latéraux avec inserts en inox durci

R+M Nr.	☒	Frontal	☒
649 010 446 100	100	4	6
649 010 446 120	120	4	6
649 010 446 150	150	4	6
649 010 446 200	200	4	6
649 010 446 250	250	4	6
649 010 446 270	270	4	6
649 010 446 310	310	4	6
649 010 446 495	495	4	6
649 010 446 580	580	4	6

R+M Nr.	☒	Frontal	☒
649 010 546 120	120	4	6
649 010 546 150	150	4	6
649 010 546 180	180	4	6
649 010 546 200	200	4	6
649 010 546 250	250	4	6
649 010 546 270	270	4	6
649 010 546 310	310	4	6
649 010 546 450	450	4	6
649 010 546 495	495	4	6

R+M Nr.	☒	Frontal	☒
649 010 549 120	120	4	9
649 010 549 150	150	4	9
649 010 549 180	180	4	9
649 010 549 200	200	4	9
649 010 549 265	265	4	9
649 010 549 285	285	4	9
649 010 549 345	345	4	9
649 010 549 445	445	4	9
649 010 549 545	545	4	9

Symboles ☒ buse ☒ entrée ☉ diamètre mm ☒ longueur mm ☒ poids ☒ jets rétroactifs ☒ conduites

# Tout pour le nettoyage et le curage des canalisations

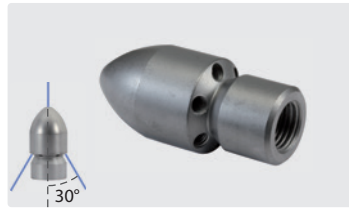
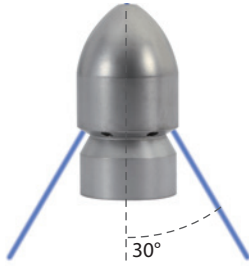
## Buses de nettoyage et de curage ST-49 avec jets à 30°, Suttner

Exécutées en acier inox durci résistant à l'usure et équipées d'un orifice frontal (système à insert) permettant de disposer d'un jet frontal ou encore, le cas échéant, de l'occulter à l'aide d'un bouchon (interchangeable). Orientation des jets rétroactifs à 30°, version massive, grande résistance à l'usure.

Toutes les têtes sont équipées d'inserts en acier inox durci. En comparaison avec les têtes avec perçages directs, ce procédé permet d'améliorer considérablement leur efficacité et également de découpler leur longévité. Max. 500 bar

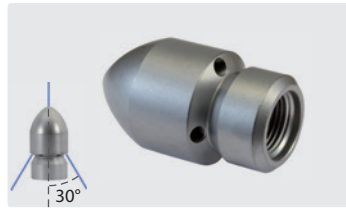
### Champs d'application :

- » Pour l'élimination des dépôts de boue
- » Pour le décolmatage
- » Pour le dégivrage



1/4" F.  
 Ø extérieur 25 mm.  
 jets rétroactifs et avec jet frontal

R+M Nr.	D	⊗
649 030 216 060	060	6
649 030 216 080	080	6
649 030 216 100	100	6
649 030 216 120	120	6
649 030 216 150	150	6
649 030 216 200	200	6



3/8" F.  
 Ø extérieur 30 mm.  
 jets rétroactifs et avec jet frontal

R+M Nr.	D	⊗
649 030 314 060	060	4
649 030 314 080	080	4
649 030 314 100	100	4
649 030 314 120	120	4
649 030 314 150	150	4
649 030 314 200	200	4



3/8" F.  
 Ø extérieur 30 mm.  
 jets rétroactifs et avec jet frontal

R+M Nr.	D	⊗
649 030 316 060	060	6
649 030 316 080	080	6
649 030 316 100	100	6
649 030 316 120	120	6
649 030 316 150	150	6
649 030 316 200	200	6



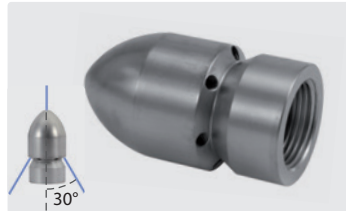
1/2" M BSP.  
 Ø extérieur 30 mm.  
 jets rétroactifs et avec jet frontal

R+M Nr.	D	⊗
649 040 416 060	060	6
649 040 416 080	080	6
649 040 416 100	100	6
649 040 416 120	120	6
649 040 416 150	150	6
649 040 416 200	200	6



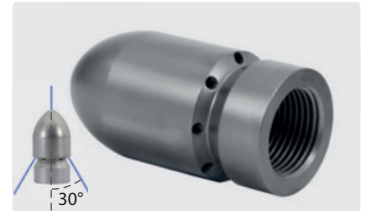
1/2" F.  
 Ø extérieur 30 mm.  
 jets rétroactifs et avec jet frontal

R+M Nr.	D	⊗
649 030 416 060	060	6
649 030 416 080	080	6
649 030 416 100	100	6
649 030 416 120	120	6
649 030 416 150	150	6
649 030 416 200	200	6
649 030 416 315	315	6



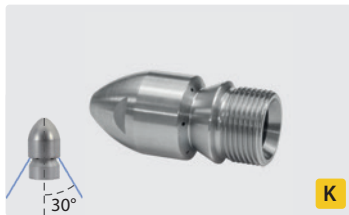
3/4" F.  
 Ø extérieur 38 mm.  
 jets rétroactifs et avec jet frontal

R+M Nr.	D	⊗
649 030 516 100	100	6
649 030 516 120	120	6
649 030 516 150	150	6
649 030 516 170	170	6
649 030 516 200	200	6
649 030 516 250	250	6



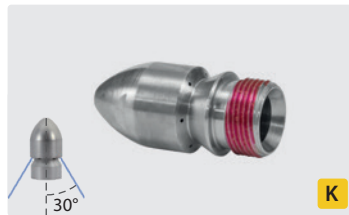
1" F.  
 Ø extérieur 48 mm.  
 jets rétroactifs et avec jet frontal

R+M Nr.	D	⊗
649 030 618 120	120	8
649 030 618 150	150	8
649 030 618 170	170	8
649 030 618 210	210	8
649 030 618 260	260	8
649 030 618 315	315	8
649 030 618 390	390	8



M22x1,5 M.  
 Ø extérieur 25 mm.  
 jets rétroactifs

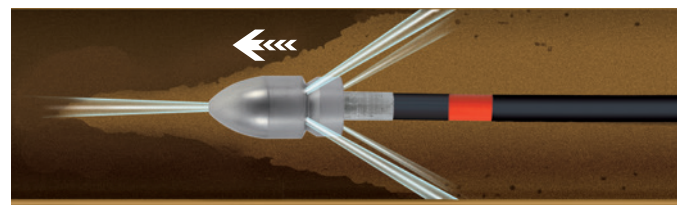
R+M Nr.	D	⊗
120 000 833*	090	6



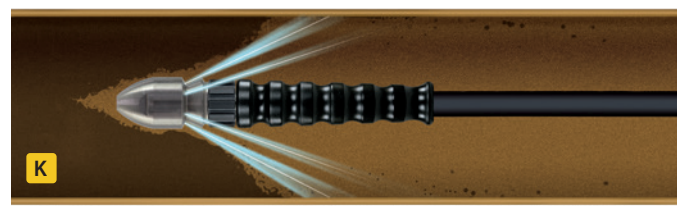
TR22 M\*\*.  
 Ø extérieur 25 mm.  
 jets rétroactifs

R+M Nr.	D	⊗
120 000 832	090	6

### Principe de fonctionnement



### Principe de fonctionnement



\*\* avec pré-application d'un produit frein-filet microcapsulé  
 \* inox



# Tout pour le nettoyage et le curage des canalisations

## Buses de nettoyage et de curage ST-49 avec jets à 20°, Suttner

Exécutées en acier inox, équipées d'un orifice frontal (système à insert) permettant de disposer d'un jet frontal ou encore, le cas échéant, de l'occulter à l'aide d'un bouchon (interchangeable). Orientation des jets rétroactifs à 20°, version massive, grande résistance à l'usure.

Toutes les têtes sont équipées d'inserts en acier inox durci. En comparaison avec les têtes avec perçages directs, ce procédé permet d'améliorer considérablement leur efficacité et également de décupler leur longévité. Max. 500 bar

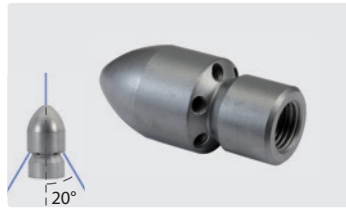
### Champs d'application :

- » Pour l'élimination des dépôts de boue
- » Pour le décolmatage
- » Pour le dégivrage



1/4" F.  
 ☉ extérieur 25 mm.  
 ☰ jets rétroactifs

R+M Nr.	∅	☰
649 090 206 060	060	6
649 090 206 080	080	6
649 090 206 100	105	6
649 090 206 120	120	6
649 090 206 160	160	6
649 090 206 200	200	6



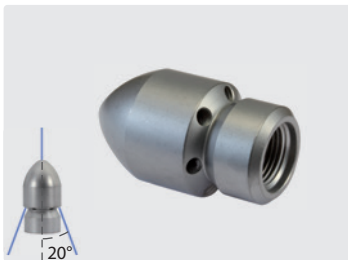
1/4" F.  
 ☉ extérieur 25 mm.  
 ☰ jets rétroactifs et avec jet frontal

R+M Nr.	∅	☰
649 090 216 060	060	6
649 090 216 080	080	6
649 090 216 100	100	6
649 090 216 120	120	6
649 090 216 150	150	6
649 090 216 200	200	6



3/8" F.  
 ☉ extérieur 30 mm.  
 ☰ jets rétroactifs

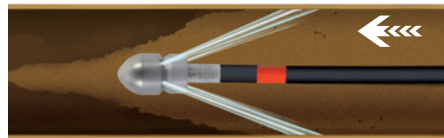
R+M Nr.	∅	☰
649 090 306 060	060	6
649 090 306 080	080	6
649 090 306 100	105	6
649 090 306 120	120	6
649 090 306 160	160	6
649 090 306 200	200	6



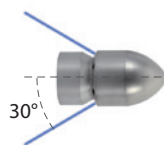
3/8" F.  
 ☉ extérieur 30 mm.  
 ☰ jets rétroactifs et avec jet frontal

R+M Nr.	∅	☰
649 090 316 060	060	6
649 090 316 080	080	6
649 090 316 100	100	6
649 090 316 120	120	6
649 090 316 150	150	6
649 090 316 200	200	6

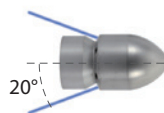
### Principe de fonctionnement



### Orientation des jets



30° = force d'impact plus élevée



20° = force de traction plus élevée

Symboles ☉ buse ☉ diamètre ☰ jets rétroactifs

# Tout pour le nettoyage et le curage des canalisations

## Buses de nettoyage à bague rotative ST-49.1, Suttner

Acier inoxydable. Bague rotative en bronze. Très haute performance de nettoyage grâce à l'effet des jets concentrés rotatifs. Buses inserts

interchangeables. Force de traction élevée grâce à l'effet de 4 jets rétroactifs au minimum. Pression max. 350 bar.



1/4" F. 4 jets rétros. 4 jets radiaux.  
 ⌀ extérieur 30 mm.  
 317 g.

3/8" F. 4 jets rétros. 4 jets radiaux.  
 ⌀ extérieur 30 mm.  
 307 g.

1/2" F. 5 jets rétros. 4 jets radiaux.  
 ⌀ extérieur 38 mm.  
 585 g.

3/4" F. 6 jets rétros. 4 jets radiaux.  
 ⌀ extérieur 38 mm.  
 554 g.

R+M Nr.	D	⌀	⌀
649 050 234 060	060	4	69 mm
649 050 234 080	080	4	69 mm
649 050 234 105	105	4	69 mm
649 050 234 130	130	4	69 mm
649 050 234 150	150	4	69 mm
649 050 234 200	200	4	69 mm

R+M Nr.	D	⌀	⌀
649 050 334 080	080	4	69 mm
649 050 334 105	105	4	69 mm
649 050 334 130	130	4	69 mm
649 050 334 150	150	4	69 mm
649 050 334 200	200	4	69 mm
649 050 334 250	250	4	69 mm

R+M Nr.	D	⌀	⌀
649 050 435 100	100	5	84 mm
649 050 435 120	120	5	84 mm
649 050 435 150	150	5	84 mm
649 050 435 200	200	5	84 mm
649 050 435 250	250	5	84 mm
649 050 435 300	300	5	84 mm

R+M Nr.	D	⌀	⌀
649 050 536 130	130	6	84 mm
649 050 536 150	150	6	84 mm
649 050 536 200	200	6	84 mm
649 050 536 250	250	6	84 mm
649 050 536 300	300	6	84 mm
649 050 536 375	375	6	84 mm

## Buses de nettoyage à bague rotative ST-49.1-VIBRA, Suttner

Acier inoxydable. Bague rotative en bronze. Très haute performance de nettoyage grâce à l'effet des jets concentrés rotatifs et de surcroît à l'effet vibratoire réduisant les frottements entre le flexible et la paroi de la con-

duite. Buses inserts interchangeables. Force de traction élevée grâce à l'effet de 4 jets rétroactifs au minimum. Pression max. 350 bar.



1/4" F. 4 jets rétros. 4 jets radiaux.  
 ⌀ extérieur 30 mm.  
 314 g.

3/8" F. 4 jets rétros. 4 jets radiaux.  
 ⌀ extérieur 30 mm.  
 305 g.

1/2" F. 5 jets rétros. 4 jets radiaux.  
 ⌀ extérieur 38 mm.  
 580 g.

3/4" F. 6 jets rétros. 4 jets radiaux.  
 ⌀ extérieur 38 mm.  
 550 g.

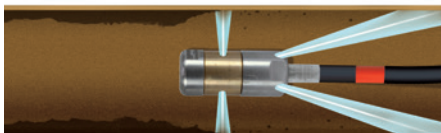
R+M Nr.	D	⌀	⌀
649 070 234 060	060	4	69 mm
649 070 234 080	080	4	69 mm
649 070 234 105	105	4	69 mm
649 070 234 130	130	4	69 mm
649 070 234 150	150	4	69 mm
649 070 234 200	200	4	69 mm

R+M Nr.	D	⌀	⌀
649 070 334 080	080	4	69 mm
649 070 334 105	105	4	69 mm
649 070 334 130	130	4	69 mm
649 070 334 150	150	4	69 mm
649 070 334 200	200	4	69 mm
649 070 334 250	250	4	69 mm

R+M Nr.	D	⌀	⌀
649 070 435 100	100	5	84 mm
649 070 435 130	130	5	84 mm
649 070 435 150	150	5	84 mm
649 070 435 200	200	5	84 mm
649 070 435 250	250	5	84 mm
649 070 435 300	300	5	84 mm

R+M Nr.	D	⌀	⌀
649 070 536 130	130	6	84 mm
649 070 536 150	150	6	84 mm
649 070 536 200	200	6	84 mm
649 070 536 250	250	6	84 mm
649 070 536 300	300	6	84 mm
649 070 536 375	375	6	84 mm

### Principe de fonctionnement



# Tout pour le nettoyage et le curage des canalisations

## Rotabuses avec propulseur

La rotabuse placée à l'avant d'un embout à jets rétroactifs est la combinaison parfaite pour le décolmatage et l'élimination des noyaux durs. Grâce à ses 6 puissants jets orientés vers l'arrière, le propulseur pousse la rotabuse à l'endroit du bouchon, son jet plein rotatif de forme conique

produisant un impact surpuissant permet de broyer les racines ou de perfo-  
rer les dépôts durs.

Également idéal pour réduire les résidus de tissus ou de graisses.



ST-357.1. Max. 250 bar / 100 °C

R+M Nr.	D	⊘
649 140 216 065	065	1/4" F
649 140 216 085	085	1/4" F
649 140 216 095	095	1/4" F
649 140 216 110	110	1/4" F
649 140 216 120	120	1/4" F
649 140 216 130	130	1/4" F
649 140 216 140	140	1/4" F

R+M Nr.	D	⊘
649 140 316 100	100	3/8" F
649 140 316 135	135	3/8" F
649 140 316 145	145	3/8" F
649 140 316 160	160	3/8" F
649 140 316 180	180	3/8" F
649 140 316 200	200	3/8" F
649 140 316 235	235	3/8" F



ST-458.1. Max. 400 bar / 100 °C

R+M Nr.	D	⊘
649 160 316 125	125	3/8" F
649 160 316 145	145	3/8" F
649 160 316 160	160	3/8" F
649 160 316 180	180	3/8" F
649 160 316 200	200	3/8" F
649 160 316 235	235	3/8" F
649 160 316 250	250	3/8" F

R+M Nr.	D	⊘
649 160 416 150	150	1/2" F
649 160 416 170	170	1/2" F
649 160 416 195	195	1/2" F
649 160 416 215	215	1/2" F
649 160 416 240	240	1/2" F
649 160 416 275	275	1/2" F
649 160 416 300	300	1/2" F

## Buses inserts



Jet plein 500 bar.  
Acier inoxydable durci.  
Six pans creux 2,5 mm

R+M Nr.	TYP	⊘ de perçage	calibre de buse
040 075 000	M5	Bouchon	-
040 075 005	M5	0,50 mm	0066
040 075 006	M5	0,60 mm	0085
040 075 007	M5	0,70 mm	0117
040 075 008	M5	0,75 mm	0133
040 075 009	M5	0,80 mm	0161
040 075 010	M5	1,00 mm	0237
040 075 012	M5	1,10 mm	0293
040 075 015	M5	1,30 mm	0458
040 075 020	M5	1,90 mm	0885

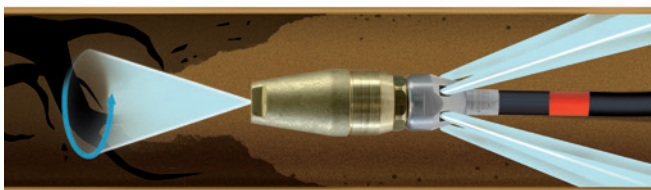
## Propulseurs pour rotabuses



Acier inox durci. 6 x taraudage M5 pour buses inserts rétroactifs

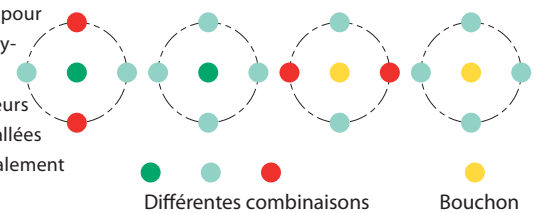
R+M Nr.	⊘	⊘	pour	P
040 075 200	1/4" F	1/4" M	ST-357/ST-456	350 bar
040 075 205	3/8" F	1/4" M	ST-357/ST-456	350 bar
040 075 210	3/8" F	1/4" M	ST-458/ST-559	500 bar
040 075 215	1/2" F	1/4" M	ST-458/ST-559	500 bar

## Principe de fonctionnement



## Configuration de buses

Les buses inserts pour les têtes de nettoyage ainsi que pour les propulseurs doivent être installées de paire diamétralement opposées.



# Tout pour le nettoyage et le curage des canalisations

## Blocs rétroactifs

Pour l'équipement de 2 buses à jet plat 1/4" M NPT



Bloc usiné pour l'équipement de 2 buses à jet plat. Nous vous conseillons d'utiliser des buses avec jet de 15°. C'est la solution idéale pour le curage des dépôts dans les canalisations. Le bloc très massif, en laiton forgé maintient les jets en contact avec les dépôts stagnants dans le bas des canalisations et permet de les disloquer et de drainer ces derniers vers la bouche d'entrée.

Largeur env. 72 mm. Poids de l'ensemble 1,5 kg

Max. 420 bar / 150° C / 80 l/min. Buses orientées à 45° de façon symétrique à adapter aux performances du surpresseur.

R+M Nr.		
010 000 399	1/2" F	2 x 1/4" F NPT

Pour l'équipement de 2 rotabuses ST-357



Bloc usiné pour l'équipement de 2 rotabuses ST-357. C'est la solution idéale pour le curage des dépôts résistants dans les canalisations. Les jets rotatifs concentrés permettent un impact nettement plus important même lorsque les canalisations sont saturées d'eau. Le bloc très massif, en laiton forgé maintient les jets en contact avec les dépôts stagnants dans le bas des canalisations et permet de les disloquer et de drainer ces derniers vers la bouche d'entrée. Largeur env. 88 mm, poids de l'ensemble env. 2,5 kg. Max. 350 bar / 90° C / 80 l/min. Rotabuses placées de façon symétrique à adapter aux performances du surpresseur.

R+M Nr.		
200 049 410	3/8" F	2 x 1/4" M

## Tête excentrée pour rotabuses

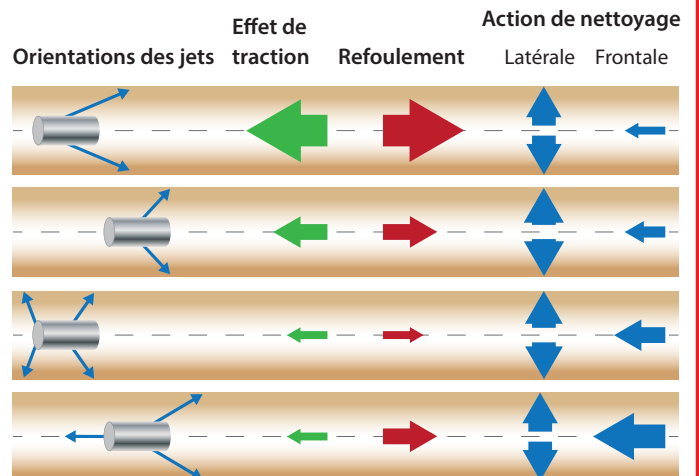
Permet l'équipement d'une rotabuse ST-357 avec un flexible de nettoyage de canalisation. Pourvue d'un bord d'attaque très tranchant en acier inox durci. Max. 400 bar

Pour buses rotatives ST-357



R+M Nr.		
200 049 405	1/4" F	1/4" M

## Configuration des jets



# Tout pour le nettoyage et le curage des canalisations

## Buses d'hydro-excavation

Idéalement adaptées pour la réalisation des fouilles

- » Dans les zones à accès limité
- » Pour le dégagement en toute sécurité des matériaux contaminés
- » 50 % plus rapide que les excavations manuelles conventionnelles



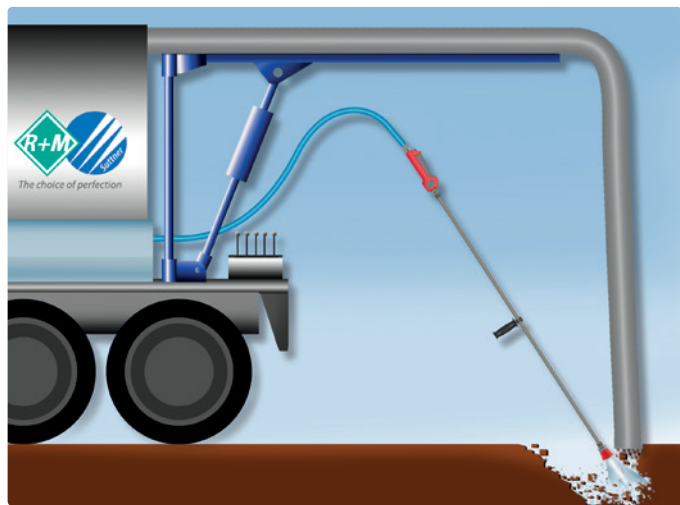
Acier inox trempé.

3 x jet latéral avant à 15° et un jet central.

Max. 500 bar / 100 °C

R+M Nr.	Ⓢ	D
649 130 413 060	1/2" F	060
649 130 413 090	1/2" F	090
649 130 413 120	1/2" F	120

### Fonctionnement de la buse d'hydro-excavation



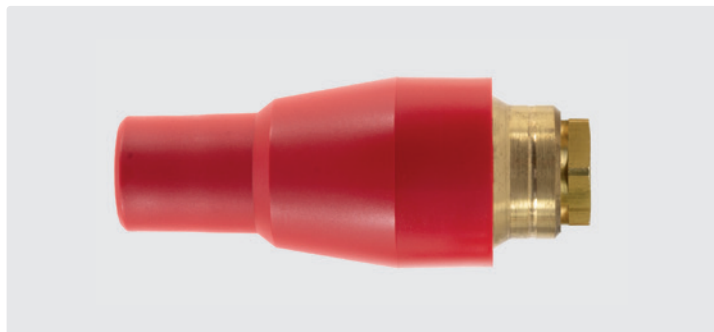
## Rotabuses d'hydro-excavation ST-458

Particulièrement robustes, grande longévité, puissantes et efficaces sur tous types de sols :

- » Rotabuse avec surmoulage, équipée d'une tête rallongée pour la protection mécanique de la buse en céramique

- » Adapté aux zones difficiles d'accès
- » Élimination en toute sécurité des matériaux de sol contaminés
- » Max. 400 bar / 100 °C

### Kit de réparation



R+M Nr.	Ⓢ	D
200 458 983	1/2" F	035
200 458 984	1/2" F	04
200 458 985	1/2" F	045
200 458 986	1/2" F	05
200 458 987	1/2" F	055
200 458 988	1/2" F	06
200 458 990	1/2" F	07
200 458 981	1/2" F	08
200 458 991	1/2" F	09
200 458 992	1/2" F	100

R+M Nr.	R+M Nr.
200 458 235	
200 458 240	
200 458 245	
200 458 250	
200 458 255	
200 458 260	
200 458 270	
200 458 280	
200 458 290	
200 458 210	
	200 458 190
	200 458 110

## Pistolet haute-pression linéaire, Suttner

ST-3240



LTF

Pistolet linéaire haute-pression professionnel.

Acier inoxydable.

Domaines d'applications : les municipalités, l'hydroexcavation, l'agriculture.

Max. 310 bar / 120 l/min / 100 °C

R+M Nr.	Ⓢ	Ⓢ
203 240 500	1/2" F	1/2" F

## Lances THP, Suttner

Lances THP ST-3600 - 600 bar



1/2" M. Lances avec poignée latérale. Max. 600 bar / 150 °C

R+M Nr.	Ⓢ	Ⓢ	Ⓢ	Ⓢ
203 600 416	1/2" M	1.500 mm	1/2" M	inox
203 600 415	1/2" M	2.000 mm	1/2" M	inox

# Tout pour le nettoyage et le curage des canalisations

## Lances d'hydro-balayage inox

Notre lance d'hydro-balayage peut être raccordée au réseau d'eau de ville, à une borne d'incendie ou encore à une pompe moyenne ou haute-pression. Pour une efficacité maximale nous vous conseillons son raccordement à une pompe HP. Cette lance tout en acier inoxydable a été spécialement conçue pour un usage intensif, elle est compacte, maniable et très robuste. Sa poignée latérale procure une bonne prise en main et permet de piloter la forme du jet en cours d'utilisation, celui-ci peut-être rectiligne à longue portée ou de forme conique, réglable de façon progressive et provoquant un effet de souffle. Son efficacité est proportionnelle à la pression mais surtout au débit d'eau, il est nécessaire de bien calibrer la buse afin d'obtenir la meilleure efficacité.



Lance d'hydro-balayage 350 mm acier inoxydable avec manchon ST-29 Cool & Compact 330 mm, pistolet ST-2320, poignée latérale et protège-buse en PVC, livrée sans buse.  
Max.150 bar / 80 l/min / 100 °C

R+M Nr.	↺	Ⓢ
200 078 520	protège-buse sans buse	1/2" F

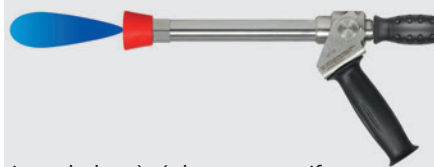
## Buses pour lances d'hydro-balayage



M15x1 M. acier inoxydable

R+M Nr.	D
200 078 412	1,2 mm
200 078 415	1,5 mm
200 078 418	1,8 mm
200 078 420	2,0 mm
200 078 423	2,3 mm
200 078 425	2,5 mm
200 078 430	3,0 mm
200 078 435	3,5 mm

## Fonctionnement lance d'hydro-balayage



## Pistolet ST-3500 "High-Flow" avec tube de lance et buse à jet longue-portée

Pistolet haute pression industriel ST-3500 pour gros débit, tube de lance 500 mm avec poignée latérale, équipé d'une buse à jet longue portée.  
Max. 350 bar / 200 l/min / 150 °C

### Applications :

- » Hydrodémolition (jet longue portée à forte puissance)
- » Industrie du papier. Nettoyage des fibres excédentaires
- » Travaux de nettoyage dans les applications offshore ou maritimes




R+M Nr.	↺	Ⓢ
203 500 560	750 mm	1/2" F rotatif

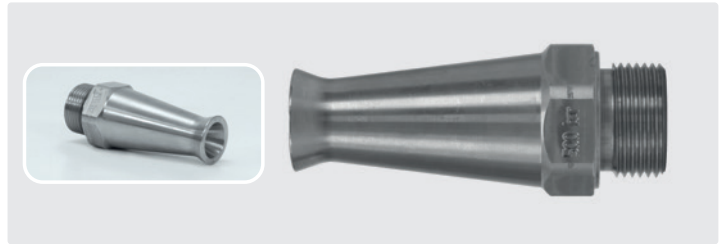


# Tout pour le nettoyage et le curage des canalisations

## Buse à jet longue-portée

- » Acier inoxydable
- » Pour le nettoyage des puits
- » Force d'impact extrêmement élevée
- » Grande portée du jet
- » Protège-buse intégré
- » Max. 500 bar / 150 °C

R+M Nr.		
040 001 963	5 mm	3/4" M



## Accessoires communal365+



Pistolet professionnel.  
Max. 150 bar / 80 l/min / 150 °C

R+M Nr.		
202 320 500	1/4" F	1/2" F



Pistolet professionnel.  
Max. 150 bar / 80 l/min / 150 °C

R+M Nr.		
202 320 510	1/2" F	1/2" F



Pistolet professionnel.  
Max. 150 bar / 80 l/min / 150 °C

R+M Nr.		
202 320 520	1/2" F	1/2" F rotatif

### Raccord tournant, ST-340



1/4" F : 1/2" F

R+M Nr.
200 340 520



Kit de réparation ST-340

R+M Nr.
200 340 100

### Clapet complet



R+M Nr.
202 320 495

### Crosse de pistolet fixe



La nouvelle directive UE prescrit l'usage obligatoire d'une crosse de maintien à partir d'une force de recul supérieure à 150 N.

R+M Nr.
202 705 590

### Poignées latérales



Poignée pour lances surmoulées

R+M Nr.
200 009 700



Poignée pour lances ST-85 Push & Pull

R+M Nr.
200 009 680

### Porte-buse ST-10



ST-10. 1/4" F. PVC. Inox

R+M Nr.
200 010 755

Symboles  sortie  entrée  hauteur  buse  filetage  DN diamètre nominal

# Tout pour le nettoyage et le curage des canalisations

## Accessoires communal365+

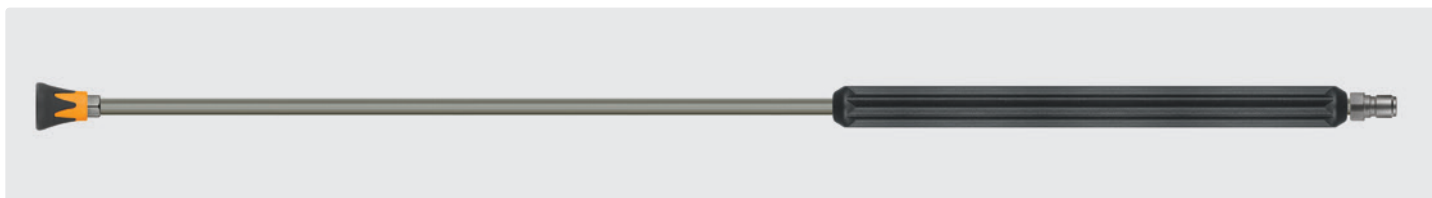
### Lances ST-85 Push & Pull



Coupleur ST-3100. Lances en acier inoxydable, demi-coquilles ST-9 380 mm et porte-buse ST-10, livrées sans buse. Orientation progressive de la lance de 20 à 140°. Sans contraintes et sans fatigue. Max. 210 bar / 150 °C

R+M Nr.	ISO	↺	↔	↻
200 085 251	1/4" F NPT	600 mm	coupleur ST-3100	
200 085 611	1/4" F NPT	850 mm	coupleur ST-3100	
200 085 601	1/4" F NPT	1.000 mm	coupleur ST-3100	
200 085 651	1/4" F NPT	1.500 mm	coupleur ST-3100	

### Lance et double-lance



Coupleur ST-3100. Lance surmoulée 400 mm en acier inoxydable et porte-buse ST-10, livrée sans buse. Max. 400 bar / 150 °C

R+M Nr.	ISO	↺	↔	↻
200 000 520	400 mm	1/4" F NPT	1.000 mm	coupleur ST-3100



Coupleur ST-3100. Double-lance surmoulée 300 mm en acier inoxydable, robinet latéral ST-54 et porte-buses ST-10, livrée avec buse basse-pression. Max. 310 bar / 150 °C

R+M Nr.	ISO	↺	↔	↻
200 054 506	300 mm	1/4" F NPT	980 mm	coupleur ST-3100

Symboles ↺ sortie ↻ entrée ↔ longueur ISO isolation



# Tout pour le nettoyage et le curage des canalisations

## Accessoires communal365+

### Lance et double-lance



Coupleur ST-3100. Lance surmoulée 400 mm en acier inoxydable, tube 1/4" M pour montage rotabuse. Livrée sans rotabuse. Max. 400 bar / 150 °C

R+M Nr.	ISO	⊖	↔	⊕
200 000 521	400 mm	1/4" M	1.000 mm	coupleur ST-3100



Coupleur ST-3100. Lance surmoulée 300 mm en acier inoxydable, robinet vertical ST-53, porte-buse ST-10, livrée avec buse basse-pression, tube 1/4" M pour montage rotabuse. Livrée sans rotabuse. Max. 250 bar / 150 °C

R+M Nr.	ISO	⊖	↔	⊕
200 053 537	300 mm	1/4" M	980 mm	coupleur ST-3100

### Rotabuses Suttner ST-458.1 avec siège en céramique

#### ST-458.1



1/4" F. Cône 20°. 120 - 250 bar.  
Max. 100 °C

R+M Nr.	D
200 458 811	11
200 458 812	12
200 458 815	15
200 458 820	20
200 458 825	25
200 458 830	30



Kit ST-458.1

R+M Nr.
200 458 311
200 458 312
200 458 315
200 458 320
200 458 325
200 458 330

### Pistolets ST-3500 "High-Flow"



Pistolet professionnel gros débit.  
Tout en acier inoxydable.  
Pistolet de lavage et de rinçage haute-pression adapté au nettoyage communal, aux matériels de curage et dans l'industrie.  
Clapet en inox cémenté.  
Max. 350 bar / 200 l/min / 150 °C

R+M Nr.	⊖	⊕
203 500 500	1/2" F	1/2" F



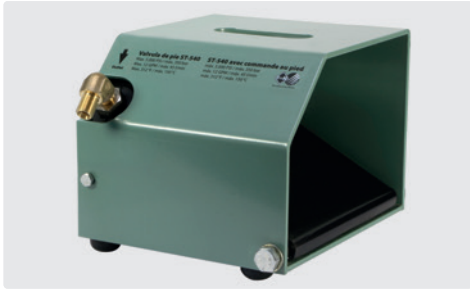
Pistolet professionnel gros débit.  
Tout en acier inoxydable.  
Pistolet de lavage et de rinçage haute-pression adapté au nettoyage communal, aux matériels de curage et dans l'industrie. Clapet en inox cémenté.  
Raccord rotatif en acier inoxydable.  
Max. 350 bar / 100 l/min / 150 °C

R+M Nr.	⊖	⊕
203 500 550	1/2" F	1/2" F rotatif

# Tout pour le nettoyage et le curage des canalisations

## Commande au pied haute-pression ST-540, Suttner

- » Protection assurée et sécurité absolue pour la commande haute-pression. Parfaitement adapté au nettoyage des canalisations
- » Prédéposé pour 350 bar ou 500 bar. Compatible avec pistolet HP ST-2605 ou ST-2750
- » Débit 30 l/min - 45 l/min / Température max. 150° C
- » Dimensions H x L x P : 165 x 180 x 240 mm
- » Coffret en acier thermolaqué, tôle épaisseur 4 mm munie d'une encoche servant de poignée de transport
- » Pieds caoutchouc antidérapants pour assurer le maintien au sol
- » Montage et démontage du pistolet très simple, raccords accessibles de l'extérieur



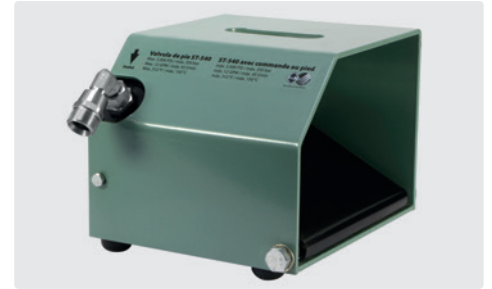
Équipé d'un pistolet HP ST-2605 avec sortie coudée laiton.  
Coffret acier thermolaqué.  
Pieds caoutchouc.  
Max. 350 bar / 45 l/min / 150 °C

R+M Nr.	☞	☑
200 540 500	1/4" M	3/8" F



Équipé d'un pistolet HP ST-2750 avec sortie coudée inox.  
Coffret acier thermolaqué.  
Pieds caoutchouc.  
Max. 500 bar / 30 l/min / 150 °C

R+M Nr.	☞	☑
200 540 550	1/4" M	3/8" F



Équipé d'un pistolet HP ST-2750 avec sortie coudée inox.  
Coffret acier thermolaqué.  
Pieds caoutchouc.  
Max. 500 bar / 30 l/min / 150 °C

R+M Nr.	☞	☑
200 540 560	M22 M	M22 M



**Tirant à oeillet ST-49**

Adaptable sur toutes les têtes avec taraudage frontal M5

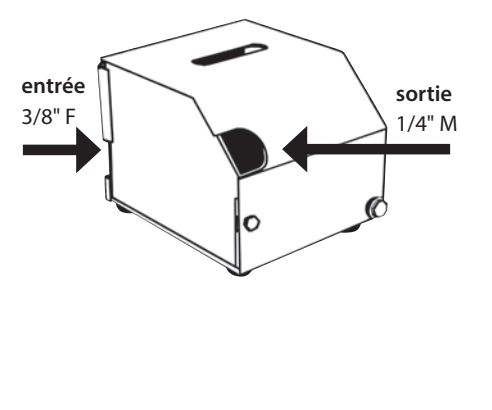
R+M Nr.	☞
200 049 015	0,5



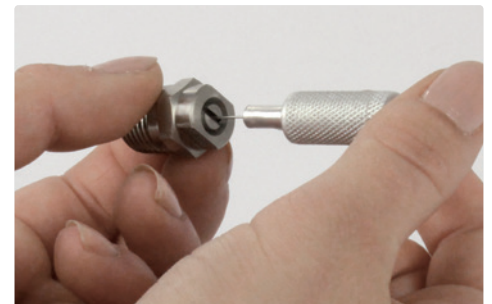
**Pointe perforatrice**

Acier inox durci. Adaptable sur toutes les têtes avec taraudage frontal M5

R+M Nr.	☞
040 075 090	0,5



**Déboucheur de buses**



Acier rapide (ARS) avec poignée aluminium.  
☞ 42 mm

R+M Nr.	☞
200 049 042	0,5

# Tout pour le nettoyage et le curage des canalisations

## Nettoyeurs de gaines et de puisards, Mosmatic

### Nettoyeurs de gaines TXS-2f



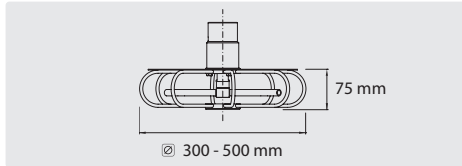
Entrée 1/2" F. Max. 170 bar / 120 °C

R+M Nr.	Ø	⊠
108 810 33	300 mm	3,7 kg
108 810 43	400 mm	4,4 kg
108 810 53	500 mm	5,3 kg

Têtes de nettoyage type TXS-2f avec écran de protection

Ces têtes de nettoyage sont spécialement conçues pour le nettoyage de la plupart des gaines ou puisards. Elles sont auto-rotatives et très simples d'utilisation. Un écran de sécurité protège la tête de nettoyage ainsi que l'utilisateur. Tout en acier inoxydable.

Les têtes de nettoyage sont livrées sans buses, prévoir 2 buses haute-pression en 1/8" M. Autres modèles sur demande, nous consulter.



## Système à coupleurs rapides ST-245, Suttner

### Coupleurs mâles ST-245



⊕ 1/4" M.  
Acier inox.  
Max. 350 bar

R+M Nr.	⊠
040 005 447	27,5



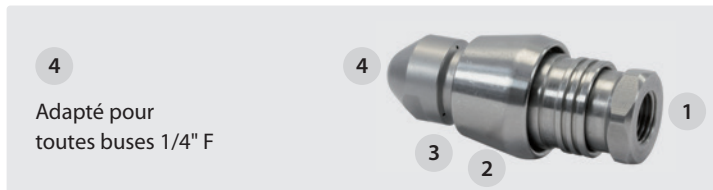
⊕ 1/4" M.  
Acier inox.  
Max. 350 bar

R+M Nr.	⊠
040 005 446	33,5



⊕ 1/4" M.  
Acier inox. Max. 350 bar.  
Pour bague de sécurité

R+M Nr.	⊠
040 005 445	3 42,0



4  
Adapté pour  
toutes buses 1/4" F

### Coupleur femelle et bague de sécurité ST-245



R+M Nr.	⊠	⊕
200 245 500	1	1/4" F



R+M Nr.	⊠	⊕
200 245 510	1	3/8" M



Inox. Pour 040 005 445

R+M Nr.	⊠
040 005 431	2



POM. Rouge.  
Pour 040 005 445

R+M Nr.	⊠
020 005 432	2



POM. Noir.  
Pour 040 005 445

R+M Nr.	⊠
020 005 431	2

## Coupleurs rapides haute-pression, Suttner ST-3100

### Coupleurs femelles et coupleurs mâles ST-3100



Coupleur femelle :  
femelle. Inox.  
Max. 250 bar / 150 °C



Coupleur femelle :  
mâle. Inox. Cône 60°.  
Max. 250 bar / 150 °C



Coupleur mâle :  
femelle. Inox.  
Max. 250 bar / 150 °C



Coupleur mâle :  
mâle. Inox.  
Cône 60°.  
Max. 250 bar / 150 °C

⊕	DN
1/4"	10
3/8"	12
1/2"	12

R+M Nr.	⊠
203 100 466	44 mm
203 100 461	44 mm
203 100 460	44 mm

R+M Nr.	⊠
203 100 653	47 mm
203 100 474	50 mm
203 100 655	45 mm

R+M Nr.	⊠
040 005 665	35 mm
040 005 667	41 mm
040 005 661	47 mm

R+M Nr.	⊠
040 005 668	47 mm
040 005 662	47 mm

# Tout pour le nettoyage et le curage des canalisations

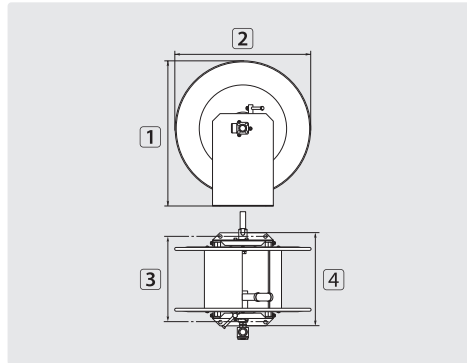
## Enrouleurs manuels haute-pression

### STKI

Série STKI pour l'artisan et pour l'industrie :







- » Le bâti principal est composé de profilés en tôle d'acier inoxydable (AISI 304), parfaitement ébavuré, garantissant une haute stabilité.
- » Le tambour en tôle d'acier inoxydable (AISI 304) est équipé d'un moyeu central hermétique et est monté sur coussinets sans entretien.
- » Pour sa rotation, le tambour est équipé d'une manivelle ajustable munie d'une poignée en polyamide.

- » Un frein mécanique intégré sur le pallier, permet le dosage progressif de la décélération et le cas échéant le blocage du tambour.
- » Compatibilité : eaux, eaux additionnées de détergents, air, huiles et graisses liquides.
- » Tous nos enrouleurs manuels sont équipés en série du raccord tournant Suttner. Les raccords ST-322 sont entièrement en acier inoxydable et comportent un système d'étanchéité à bagues coulissantes.



TYP	extérieur Ø = tuyau
01	22,0 mm = 35 m
02	22,0 mm = 70 m
03	22,0 mm = 100 m
04	22,0 mm = 115 m
05	28,0 mm = 20 m
06	28,0 mm = 40 m
07	28,0 mm = 60 m
08	28,0 mm = 70 m
09	28,0 mm = 80 m
10	35,0 mm = 61 m

Inox AISI 304

R+M Nr.	☉	☽	DN	P	°C	⊞	1	2	3	4	TYP
739 50	1/2" F	1/2" F	10	100-300 bar	90 °C	10,5 kg	515 mm	465 mm	280 mm	312 mm	01
739 60	1/2" F	1/2" F	10	100-300 bar	90 °C	13,5 kg	515 mm	465 mm	480 mm	512 mm	02
739 65	 1/2" F	1/2" F	10	100-300 bar	90 °C	15,7 kg	515 mm	465 mm	680 mm	712 mm	03
739 701 2	 1/2" F	1/2" F	10	100-300 bar	90 °C	16,8 kg	515 mm	465 mm	780 mm	812 mm	04
739 501 9	3/4" F	3/4" F	19	200 bar	90 °C	11,7 kg	515 mm	465 mm	280 mm	312 mm	05
739 601 9	3/4" F	3/4" F	19	200 bar	90 °C	14,7 kg	515 mm	465 mm	480 mm	512 mm	06
739 651 9	 3/4" F	3/4" F	19	200 bar	90 °C	16,9 kg	515 mm	465 mm	680 mm	712 mm	07
739 70	 3/4" F	3/4" F	19	200 bar	90 °C	18,0 kg	515 mm	465 mm	780 mm	812 mm	08
739 801 9	 3/4" F	3/4" F	19	200 bar	90 °C	19,1 kg	515 mm	465 mm	880 mm	912 mm	09
739 702 4	 1" F	1" F	24	100 bar	90 °C	18,3 kg	515 mm	465 mm	780 mm	812 mm	10

## Pièces et accessoires pour enrouleurs manuels

### Raccords tournants, Suttner ST-322



3/8" F : 3/8" M. DN 10.  
Max. 30 tr/min / 90 °C

R+M Nr.	P	1
200 322 501	5-100 bar	65 mm
200 322 500	100-400 bar	65 mm



1/2" F : 3/8" M. DN 10.  
Max. 30 tr/min / 90 °C

R+M Nr.	P	1
200 322 511	5-100 bar	65 mm
200 322 510	100-300 bar	65 mm



1/2" F : 1/2" M. DN 12.  
Max. 30 tr/min / 90 °C

R+M Nr.	P	1
200 322 521	5-100 bar	67 mm
200 322 520	100-300 bar	67 mm



1/2" F : 1/2" M. DN 12.  
Max. 30 tr/min / 90 °C

R+M Nr.	P	1
200 322 522	100-300 bar	68 mm

### ST / SoST



3/4" F : 3/4" M. DN 19.  
Max. 200 bar / 90 °C

R+M Nr.	☉
750 400 1	3/4"



Kit joints pour raccord 750 400 1

R+M Nr.	TYP
750 400 2	3/4"

Symboles ☉ entrée ☽ sortie DN diamètre nominal P pression 1 hauteur ⇄ longueur ⊞ poids ☉ filetage  par transporteur V volt

# Tout pour le nettoyage et le curage des canalisations

## Enrouleurs automatiques haute-pression à commande électrique

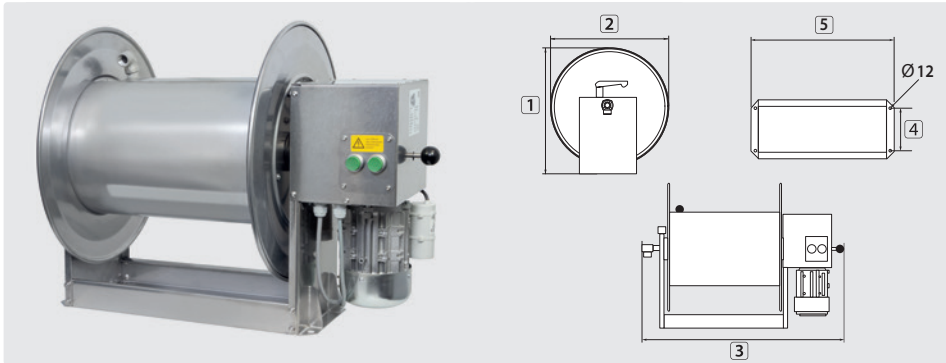
nouveau

### STKI avec moteur électrique

Série STKI pour l'artisan et pour l'industrie :

- » Le bâti principal est composé de profilés en tôle d'acier inoxydable (AISI 304), parfaitement ébavuré, garantissant une haute stabilité.
- » Pour un entraînement horizontal posé sur plancher.
- » L'enrouleur dispose d'un tambour en tôle d'acier inoxydable quasiment hermétique, il est monté sur des coussinets en PVC ne nécessitant aucun entretien.
- » Facile à utiliser grâce à l'entraînement électrique et à sa commande à distance (en option).

- » Tambour pouvant être désaccouplé de l'entraînement grâce à son embrayage à coulisse.
- » Rotation droite/gauche respectivement contrôlable par boutons poussoirs.
- » Compatibilité : eaux, eaux additionnées de détergents, air, huiles et graisses liquides.
- » Tous nos enrouleurs à commande électrique sont équipés en série du raccord tournant Suttner. Les raccords ST-322 sont entièrement en acier inoxydable et comportent un système d'étanchéité à bagues coulissantes.



TYP	extérieur Ø = tuyau (←)
01	17,0 mm = 125 m
02	17,0 mm = 150 m
03	17,0 mm = 185 m
01	22,0 mm = 70 m
02	22,0 mm = 85 m
03	22,0 mm = 100 m

Acier inoxydable V2A / AISI 304. Avec motoréducteur à vis sans fin 230 V / 24 V / 12 V, 50 Hz, 0,22 kW équipé d'un embrayage manuel à mâchoires

R+M Nr.	G & ⊖	V	DN	P	°C	g	1	2	3	4	5	TYP
739 602 30	1/2" F	230 V / AC	12	100-300 bar	90 °C	24 kg	515 mm	460 mm	730 mm	153 mm	480 mm	01
739 602 302	1/2" F	230 V / AC	12	100-300 bar	90 °C	25 kg	515 mm	460 mm	830 mm	153 mm	580 mm	02
739 602 303	1/2" F	230 V / AC	12	100-300 bar	90 °C	26 kg	515 mm	460 mm	930 mm	153 mm	680 mm	03
739 600 240	1/2" F	24 V / DC	12	100-300 bar	90 °C	24 kg	515 mm	460 mm	730 mm	153 mm	480 mm	01
739 600 241	1/2" F	24 V / DC	12	100-300 bar	90 °C	25 kg	515 mm	460 mm	830 mm	153 mm	580 mm	02
739 600 242	1/2" F	24 V / DC	12	100-300 bar	90 °C	26 kg	515 mm	460 mm	930 mm	153 mm	680 mm	03
739 600 120	1/2" F	12 V / DC	12	100-300 bar	90 °C	24 kg	515 mm	460 mm	730 mm	153 mm	480 mm	01
739 600 121	1/2" F	12 V / DC	12	100-300 bar	90 °C	25 kg	515 mm	460 mm	830 mm	153 mm	580 mm	02
739 602 122	1/2" F	12 V / DC	12	100-300 bar	90 °C	26 kg	515 mm	460 mm	930 mm	153 mm	680 mm	03

### Accessoires STKI avec moteur électrique

#### Raccord tournant ST-322



1/2" F : 1/2" M. DN 12.  
 [P] 100-300 bar.  
 Max. 30 tr/min / 90 °C

R+M Nr.	I
200 322 520	67 mm



Kit joints pour raccords ST-322

R+M Nr.
200 322 490



Kit additionnel de télécommande radio.  
 Émetteur portatif 868,3 MHz, récepteur avec antenne fouet.

R+M Nr.
739 704 013

#### R+M service

Nous vous proposons volontiers d'équiper votre enrouleur du flexible de votre choix. Saisissez tout simplement sur votre commande la référence article complémentaire R+M Nr. 740 00 qui correspond à notre forfait de montage.

Ce service est à coup sûr très avantageux pour vous. Nous sommes bien entendu à votre disposition pour tout renseignement complémentaire.

N'hésitez pas à nous contacter pour déterminer ensemble le flexible le mieux approprié à votre équipement haute-pression.

R+M Nr.
740 00



# Tout pour le nettoyage et le curage des canalisations

## Chariot pour enrouleurs manuels

- » Pour le montage d'enrouleurs manuels de flexibles, acier inoxydable
- » Maniable, conçu comme un diable, il est pratique à utiliser
- » Poignée ergonomique en polyamide, facilement démontable, convient pour l'industrie alimentaire

- » Muni d'un porte-lance de chaque côté, diamètre d'insertion : 37 mm
- » Convient pour les enrouleurs manuels ST-71 (200 071 705), STKI 20 et STKI 40 (739 50 ; 739 601 9 ; 739 60 ; 739 501 9 ; 739 601 9)



Chariot avec deux roues grises non marquantes. H x L x P 1.210 x 715 x 560 mm

<b>R+M Nr.</b>	
712 000 078	9,0 kg



Avec plaque d'extension disponible en option

Chariot avec deux roues grises non marquantes. H x L x P 1.175 x 700 x 650 mm

<b>R+M Nr.</b>	
712 000 070	7,9 kg

- » **Plaque d'extension en acier inoxydable**
- » Installation facile, convient pour 712 000 070
- » Éléments de fixation inclus
- » 4 amortisseurs anti vibrations en acier inoxydable et caoutchouc naturel dureté 55 shore. Amortisseurs caoutchouc de type A M10 x 28. Rigidité élastique : 500 N/mm. Charge : 2.000 N
- » Pour grands modèles d'enrouleurs : 739 65 ; 739 651 9 et 739 602 0

### Plaque d'extension en option



<b>R+M Nr.</b>
105 000 103

# Tout pour le nettoyage et le curage des canalisations

## Vêtements de sécurité THP easyprotect365+

easyprotect365+ est une gamme professionnelle de vêtements de sécurité contre les jets haute-pression jusqu'à 500 bar / 7.500 psi. La fibre la plus résistante pour les contraintes mécaniques les plus dures ! Dyneema® a su développer une fibre adaptée à tous les besoins afin de maîtriser et de sécuriser les tâches de nettoyage les plus difficiles. La protection parfaite pour les professionnels qui travaillent dans le nettoyage haute-pression et THP. **Confortables, fonctionnels et sûrs** Jusqu'à ce jour, il n'existait aucune protection vestimentaire efficace dans le domaine du netto-

yage haute-pression et THP. Le vêtement de travail traditionnel ne répond pas du tout à l'évolution du matériel de nettoyage, ni à la tendance vers des pressions plus élevées (> à 300 bar), ni aux exigences des utilisateurs en matière de confort et de fonctionnalité. Les accidents graves recensés, liés aux jets haute-pression, montrent que l'équipement de sécurité easyprotect365+ est réellement indispensable. Protection idéale dans le domaine du nettoyage au jet haute-pression sur les chantiers navals, dans l'industrie pétrochimique, les aciéries, les centrales à béton, etc.

## easyprotect365+®

### Tabliers



- » Tablier, triples couches avec marquage CE
- » Sécurisé contre les jets d'eau haute-pression jusqu'à 500 bar
- » Protection idéale pour le travail dans des conditions de température élevée
- » Ajustable à la taille et au cou
- » Étanche à l'eau et respirant.
- » Poids 0,7 kg
- » Taille unique
- » Classe de protection 5/5/2

R+M Nr.
956 123 501

### Gants de sécurité



- » Gants spéciaux de sécurité avec marquage CE
- » Sécurisés contre les jets d'eau haute-pression jusqu'à 500 bar
- » Revêtement caoutchouc granuleux pour une adhérence maximale
- » Gants internes en Nylon
- » Classe de protection 5 (coupe), 4 (usure), résistant à la coupe et au déchirement
- » Deux tailles 8 - 11
- » Classe de protection 5/5/2

R+M Nr.	Taille
956 100 501*	8
956 100 502	11

## Accessoires de protection

### Visière faciale relevable



- » Incassable, visière en Polycarbonate anti-rayures et antistatique
- » Serre-tête réglable
- » Protection UV 100 %
- » Protection contre les éclats, les copeaux, les projections de produits dangereux
- » Poids 200 g

R+M Nr.
956 003 487

### Classe de protection 5/5/2

- Rotabuse 500 bar/7.500 psi
- Jet plat 500 bar/7.500 psi
- Jet rond 200 bar/3.000 psi

CE 89/686/EEC

\* fin de série



*The choice of perfection*

