

Flexibles haute pression pour stations de lavage

CARWASH COMFORT PREMIUM



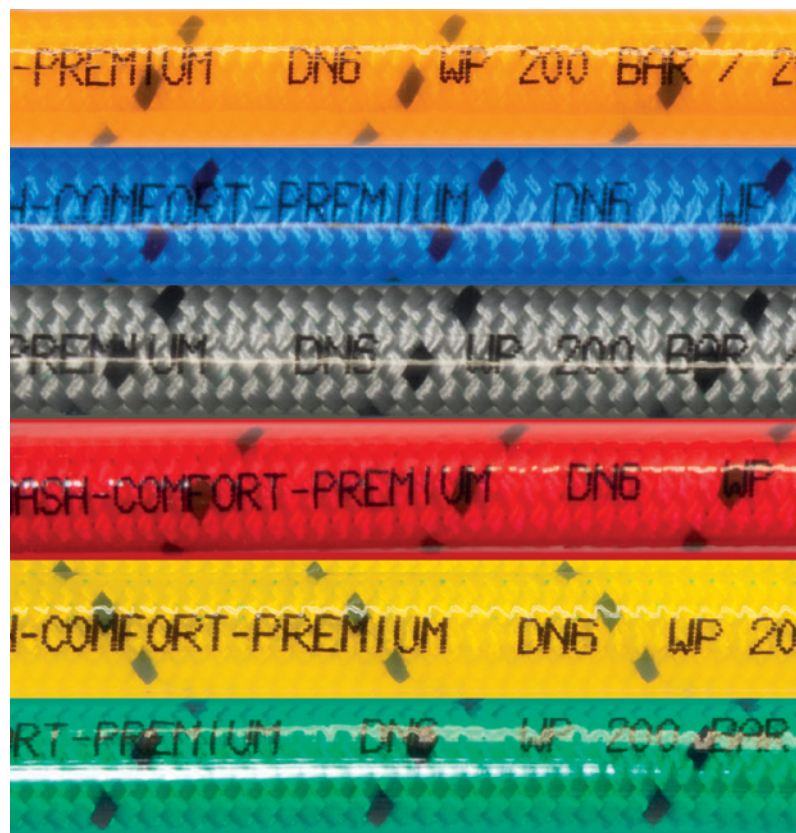
PREMIUM

TESTER le MEILLEUR

Excellentes propriétés de glisse,
flexibilité et durabilité !

CARWASH COMFORT PREMIUM – désormais encore plus souple pour un usage dans les stations de lavage

- Flexible haute pression extrêmement souple et élastique, grâce à une composition PVC spéciale.
- Remarquable ! découvrez cette nouvelle merveille en situation, une durabilité maximale ainsi qu'une souplesse extrême pour le lavage des véhicules.
- Résistance maximale à l'huile, aux UV, à l'ozone et aux intempéries.
- Flexibilité immuable quelle que soit la température de -40 °C à +60 °C.
- Armature en Polyester hautement résistante à la traction, il est éprouvé pour une pression jusqu'à 200 bar avec un quadruple coefficient de sécurité.
- Diamètre externe 12,8 mm pour du DN 6.
- Pression de rupture > à 800 bar.



Nouveaux coloris : DN 6, également disponible en bleu, gris, rouge, jaune et vert

Nos flexibles CARWASH sont également disponibles en rouleaux :



Gaine externe lisse : propre, ne laissant pas de traces au sol, restant souple en présence d'humidité.

Testez et laissez-vous convaincre :

Le flexible le plus souple, grâce à une composition spéciale du PVC, associé aux pistolets easywash365+ équipés d'un raccord rotatif monté sur roulement à billes, facile à manœuvrer, pour le meilleur confort et pour un nettoyage parfait des véhicules.

CARWASH COMFORT et pistolets easywash365+ avec raccord rotatif monté sur roulement à billes, de qualité PREMIUM !



CARWASH COMFORT PREMIUM. DN 6. Au mètre

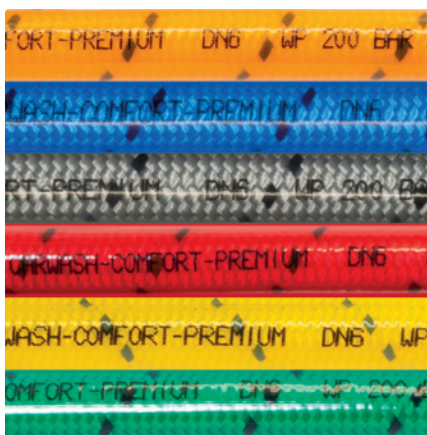


R+M Nr.	Couleur
300 160 6	orange
300 100 61	bleu
300 110 61	gris
300 120 61	rouge
300 150 61	jaune
300 140 61	vert

Structure : PES, polyester et élastomère

CARWASH COMFORT PREMIUM

- » Flexible haute pression extrêmement souple et élastique, grâce à une composition PVC spéciale.
- » Pour un usage dans le nettoyage professionnel des véhicules.
- » Résistance maximale à l'huile, aux UV, à l'ozone et aux intempéries.
- » Découvrez cette nouvelle „merveille“ en situation, une durabilité maximale ainsi qu'une souplesse extrême pour le lavage des véhicules.
- » La meilleure solution dans le domaine du lavage en libre-service pour les professionnels par les professionnels.
- » Flexibilité immuable quelle que soit la température de -40 °C à +60 °C.
- » Armature en Polyester hautement résistante à la traction, éprouvé pour une pression jusqu'à 200 bar avec un coefficient de sécurité à la rupture de 4.
- » Diamètre externe 12,8 mm pour du DN 6.
- » Pression de rupture > à 800 bar.



1/4" : 1/4"



Raccords femelles (DKR)

R+M Nr.		
466 052 133 5	3,5 m	
466 052 133 7	3,7 m	
466 052 134	4,0 m	
466 052 134 2	4,2 m	
466 052 134 5	4,5 m	
466 052 134 7	4,7 m	
466 052 135	5,0 m	
466 052 135 5	5,5 m	
466 052 136	6,0 m	

3/8" : 3/8"



Raccords femelles (DKR)

R+M Nr.		
466 054 133 5	3,5 m	
466 054 133 7	3,7 m	
466 054 134	4,0 m	
466 054 134 2	4,2 m	
466 054 134 5	4,5 m	
466 054 134 7	4,7 m	
466 054 135	5,0 m	
466 054 135 5	5,5 m	
466 054 136	6,0 m	

M14 : M14



Raccords femelles (DKOL)

R+M Nr.		
466 072 133 5	3,5 m	
466 072 133 7	3,7 m	
466 072 134	4,0 m	
466 072 134 2	4,2 m	
466 072 134 5	4,5 m	
466 072 134 7	4,7 m	
466 072 135	5,0 m	
466 072 135 5	5,5 m	
466 072 136	6,0 m	

M18 : M18



Raccords femelles (DKOL)

R+M Nr.		
466 076 133 5	3,5 m	
466 076 133 7	3,7 m	
466 076 134	4,0 m	
466 076 134 2	4,2 m	
466 076 134 5	4,5 m	
466 076 134 7	4,7 m	
466 076 135	5,0 m	
466 076 135 5	5,5 m	
466 076 136	6,0 m	

3/8" : 3/8"



Raccords mâles (AGR)

R+M Nr.		
466 044 133 5	3,5 m	
466 044 133 7	3,7 m	
466 044 134	4,0 m	
466 044 134 2	4,2 m	
466 044 134 5	4,5 m	
466 044 134 7	4,7 m	
466 044 135	5,0 m	
466 044 135 5	5,5 m	
466 044 136	6,0 m	



R+M Nr.		
461 105 260 35	3,5 m	
461 105 260 37	3,7 m	
461 105 260 4	4,0 m	
461 105 260 42	4,2 m	
461 105 260 45	4,5 m	
461 105 260 47	4,7 m	
461 105 260 5	5,0 m	
461 105 260 55	5,5 m	
461 105 260 6	6,0 m	



R+M Nr.		
461 105 460 35	3,5 m	
461 105 460 37	3,7 m	
461 105 460 4	4,0 m	
461 105 460 42	4,2 m	
461 105 460 45	4,5 m	
461 105 460 47	4,7 m	
461 105 460 5	5,0 m	
461 105 460 55	5,5 m	
461 105 460 6	6,0 m	



R+M Nr.		
461 107 260 35	3,5 m	
461 107 260 37	3,7 m	
461 107 260 4	4,0 m	
461 107 260 42	4,2 m	
461 107 260 45	4,5 m	
461 107 260 47	4,7 m	
461 107 260 5	5,0 m	
461 107 260 55	5,5 m	
461 107 260 6	6,0 m	



R+M Nr.		
461 107 660 35	3,5 m	
461 107 660 37	3,7 m	
461 107 660 4	4,0 m	
461 107 660 42	4,2 m	
461 107 660 45	4,5 m	
461 107 660 47	4,7 m	
461 107 660 5	5,0 m	
461 107 660 55	5,5 m	
461 107 660 6	6,0 m	



R+M Nr.		
461 104 460 35	3,5 m	
461 104 460 37	3,7 m	
461 104 460 4	4,0 m	
461 104 460 42	4,2 m	
461 104 460 45	4,5 m	
461 104 460 47	4,7 m	
461 104 460 5	5,0 m	
461 104 460 55	5,5 m	
461 104 460 6	6,0 m	

Tous nos flexibles confectionnés sont gravés après sertissage sur leurs jupes selon les normes EN 853 / EN 856 / EN 855.

Symboles longueur

CARWASH COMFORT PREMIUM

1/4" : 1/4"



Raccords femelles (DKR)

R+M Nr.	
462 105 230 35	3,5 m
462 105 230 37	3,7 m
462 105 230 4	4,0 m
462 105 230 42	4,2 m
462 105 230 45	4,5 m
462 105 230 47	4,7 m
462 105 230 5	5,0 m
462 105 230 55	5,5 m
462 105 230 6	6,0 m

3/8" : 3/8"



Raccords femelles (DKR)

R+M Nr.	
462 105 430 35	3,5 m
462 105 430 37	3,7 m
462 105 430 4	4,0 m
462 105 430 42	4,2 m
462 105 430 45	4,5 m
462 105 430 47	4,7 m
462 105 430 5	5,0 m
462 105 430 55	5,5 m
462 105 430 6	6,0 m

M14 : M14



Raccords femelles (DKOL)

R+M Nr.	
462 107 230 35	3,5 m
462 107 230 37	3,7 m
462 107 230 4	4,0 m
462 107 230 42	4,2 m
462 107 230 45	4,5 m
462 107 230 47	4,7 m
462 107 230 5	5,0 m
462 107 230 55	5,5 m
462 107 230 6	6,0 m

M18 : M18



Raccords femelles (DKOL)

R+M Nr.	
462 107 630 35	3,5 m
462 107 630 37	3,7 m
462 107 630 4	4,0 m
462 107 630 42	4,2 m
462 107 630 45	4,5 m
462 107 630 47	4,7 m
462 107 630 5	5,0 m
462 107 630 55	5,5 m
462 107 630 6	6,0 m

3/8" : 3/8"



Raccords mâles (AGR)

R+M Nr.	
462 104 430 35	3,5 m
462 104 430 37	3,7 m
462 104 430 4	4,0 m
462 104 430 42	4,2 m
462 104 430 45	4,5 m
462 104 430 47	4,7 m
462 104 430 5	5,0 m
462 104 430 55	5,5 m
462 104 430 6	6,0 m



R+M Nr.	
463 105 270 35	3,5 m
463 105 270 37	3,7 m
463 105 270 4	4,0 m
463 105 270 42	4,2 m
463 105 270 45	4,5 m
463 105 270 47	4,7 m
463 105 270 5	5,0 m
463 105 270 55	5,5 m
463 105 270 6	6,0 m



R+M Nr.	
463 105 470 35	3,5 m
463 105 470 37	3,7 m
463 105 470 4	4,0 m
463 105 470 42	4,2 m
463 105 470 45	4,5 m
463 105 470 47	4,7 m
463 105 470 5	5,0 m
463 105 470 55	5,5 m
463 105 470 6	6,0 m



R+M Nr.	
463 107 270 35	3,5 m
463 107 270 37	3,7 m
463 107 270 4	4,0 m
463 107 270 42	4,2 m
463 107 270 45	4,5 m
463 107 270 47	4,7 m
463 107 270 5	5,0 m
463 107 270 55	5,5 m
463 107 270 6	6,0 m



R+M Nr.	
463 107 670 35	3,5 m
463 107 670 37	3,7 m
463 107 670 4	4,0 m
463 107 670 42	4,2 m
463 107 670 45	4,5 m
463 107 670 47	4,7 m
463 107 670 5	5,0 m
463 107 670 55	5,5 m
463 107 670 6	6,0 m



R+M Nr.	
463 104 470 35	3,5 m
463 104 470 37	3,7 m
463 104 470 4	4,0 m
463 104 470 42	4,2 m
463 104 470 45	4,5 m
463 104 470 47	4,7 m
463 104 470 5	5,0 m
463 104 470 55	5,5 m
463 104 470 6	6,0 m



R+M Nr.	
464 105 230 35	3,5 m
464 105 230 37	3,7 m
464 105 230 4	4,0 m
464 105 230 42	4,2 m
464 105 230 45	4,5 m
464 105 230 47	4,7 m
464 105 230 5	5,0 m
464 105 230 55	5,5 m
464 105 230 6	6,0 m



R+M Nr.	
464 105 430 35	3,5 m
464 105 430 37	3,7 m
464 105 430 4	4,0 m
464 105 430 42	4,2 m
464 105 430 45	4,5 m
464 105 430 47	4,7 m
464 105 430 5	5,0 m
464 105 430 55	5,5 m
464 105 430 6	6,0 m



R+M Nr.	
464 107 230 35	3,5 m
464 107 230 37	3,7 m
464 107 230 4	4,0 m
464 107 230 42	4,2 m
464 107 230 45	4,5 m
464 107 230 47	4,7 m
464 107 230 5	5,0 m
464 107 230 55	5,5 m
464 107 230 6	6,0 m



R+M Nr.	
464 107 630 35	3,5 m
464 107 630 37	3,7 m
464 107 630 4	4,0 m
464 107 630 42	4,2 m
464 107 630 45	4,5 m
464 107 630 47	4,7 m
464 107 630 5	5,0 m
464 107 630 55	5,5 m
464 107 630 6	6,0 m



R+M Nr.	
464 104 430 35	3,5 m
464 104 430 37	3,7 m
464 104 430 4	4,0 m
464 104 430 42	4,2 m
464 104 430 45	4,5 m
464 104 430 47	4,7 m
464 104 430 5	5,0 m
464 104 430 55	5,5 m
464 104 430 6	6,0 m

Tous nos flexibles confectionnés sont gravés après sertissage sur leurs jupes selon les normes EN 853 / EN 856 / EN 855.

Symboles longueur

CARWASH COMFORT PREMIUM

1/4" : 1/4"



Raccords femelles (DKR)

3/8" : 3/8"



Raccords femelles (DKR)

M14 : M14



Raccords femelles (DKOL)

M18 : M18



Raccords femelles (DKOL)

3/8" : 3/8"



Raccords mâles (AGR)

R+M Nr.	
465 105 230 35	3,5 m
465 105 230 37	3,7 m
465 105 230 4	4,0 m
465 105 230 42	4,2 m
465 105 230 45	4,5 m
465 105 230 47	4,7 m
465 105 230 5	5,0 m
465 105 230 55	5,5 m
465 105 230 6	6,0 m

R+M Nr.	
465 105 430 35	3,5 m
465 105 430 37	3,7 m
465 105 430 4	4,0 m
465 105 430 42	4,2 m
465 105 430 45	4,5 m
465 105 430 47	4,7 m
465 105 430 5	5,0 m
465 105 430 55	5,5 m
465 105 430 6	6,0 m

R+M Nr.	
465 107 230 35	3,5 m
465 107 230 37	3,7 m
465 107 230 4	4,0 m
465 107 230 42	4,2 m
465 107 230 45	4,5 m
465 107 230 47	4,7 m
465 107 230 5	5,0 m
465 107 230 55	5,5 m
465 107 230 6	6,0 m

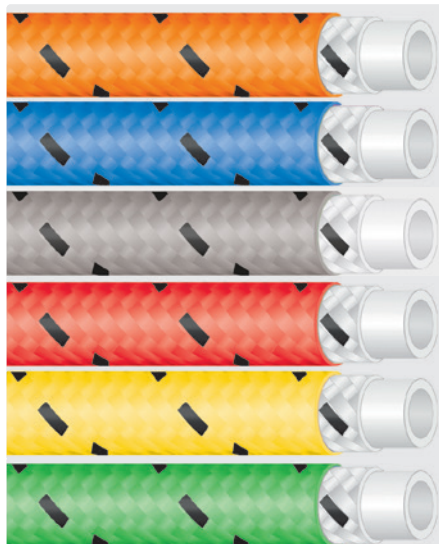
R+M Nr.	
465 107 630 35	3,5 m
465 107 630 37	3,7 m
465 107 630 4	4,0 m
465 107 630 42	4,2 m
465 107 630 45	4,5 m
465 107 630 47	4,7 m
465 107 630 5	5,0 m
465 107 630 55	5,5 m
465 107 630 6	6,0 m

R+M Nr.	
465 104 430 35	3,5 m
465 104 430 37	3,7 m
465 104 430 4	4,0 m
465 104 430 42	4,2 m
465 104 430 45	4,5 m
465 104 430 47	4,7 m
465 104 430 5	5,0 m
465 104 430 55	5,5 m
465 104 430 6	6,0 m

nouveau

Autres flexibles haute-pression spécialisés au mètre

CARWASH COMFORT PREMIUM



- » Flexible haute pression extrêmement souple et élastique, grâce à une composition PVC spéciale.
- » Pour un usage dans le nettoyage professionnel des véhicules.
- » Résistance maximale à l'huile, aux UV, à l'ozone et aux intempéries.
- » Découvrez cette nouvelle „merveille“ en situation, une durabilité maximale ainsi

qu'une souplesse extrême pour le lavage des véhicules.

- » La meilleure solution dans le domaine du lavage en libre-service pour les professionnels par les professionnels.
- » Bobine de 200 m.

Domaine d'application : Stations de lavage

R+M Nr.	TYP	DN	Ø	P	BP	°C
300 160 6	orange	6	12,8	200 bar	>800 bar	-40 °C – +60 °C
300 100 61	bleu	6	12,8	200 bar	>800 bar	-40 °C – +60 °C
300 110 61	gris	6	12,8	200 bar	>800 bar	-40 °C – +60 °C
300 120 61	rouge	6	12,8	200 bar	>800 bar	-40 °C – +60 °C
300 150 61	jaune	6	12,8	200 bar	>800 bar	-40 °C – +60 °C
300 140 61	vert	6	12,8	200 bar	>800 bar	-40 °C – +60 °C

Symboles DN diamètre nominal Ø diamètre TYP type P pression BP pression de rupture °C température