

# Rotabuses ST-358.2 pour nettoyage et curage des canalisations



The choice of perfection

## Spécialement adaptées pour le curage des canalisations

- Impact surpuissant grâce au jet rond frontal rotatif
- Munies de 5 à 8 puissants jets rétroactifs permettant la progression de la rotabuse et évacuation des colmatages



## La rotabuse de curage tout inox de chez Suttner

- Spécialement conçue pour transpercer les colmatages dans les canalisations et autres conduits
- Jusqu'à 8 jets puissants rétroactifs permettent la progression de la rotabuse de nettoyage dans les canalisations
- Le jet rond frontal tournant à grande vitesse forme un cône avec une force d'impact surpuissant capable de déchiqueter les racines ou encore à transpercer les colmatages
- La rotabuse de nettoyage et de curage des canalisations est idéale pour découper et broyer les colmatages calcaires, fibreux ou encore de graisse



**Finition :**  
Acier inoxydable avec surface lisse, finition polie.

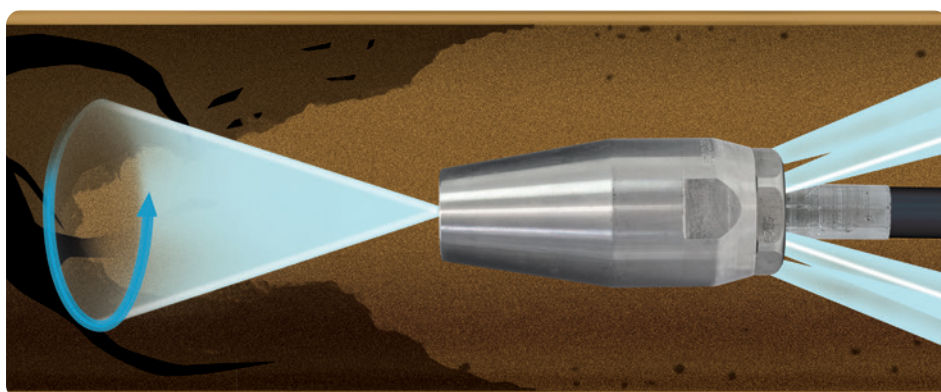
**De nombreuses variantes pour le fonçage :**

5 à 8 trous de 0,4 mm chacun assurant une progression puissante de la rotabuse dans le conduit.



Acier inoxydable. 1/4" F. Rotabuse avec 1 jet frontal rotatif, 5 à 8 alésages de précision de 0,4 mm pour les jets rétroactifs.  
Max. 275 bar / 150 °C

R+M Nr.	buse	jets rétroactifs
200 358 650	050	5 x 0,4 mm
200 358 660	060	6 x 0,4 mm
200 358 670	070	7 x 0,4 mm
200 358 680	080	8 x 0,4 mm



## Caractéristiques techniques

Entrée	1/4" F
Pression max.	275 bar / 4.000 psi
Température max.	150 °C
Poids	0,3 kg
Matériel	inox