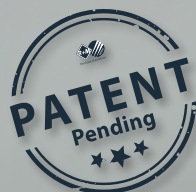
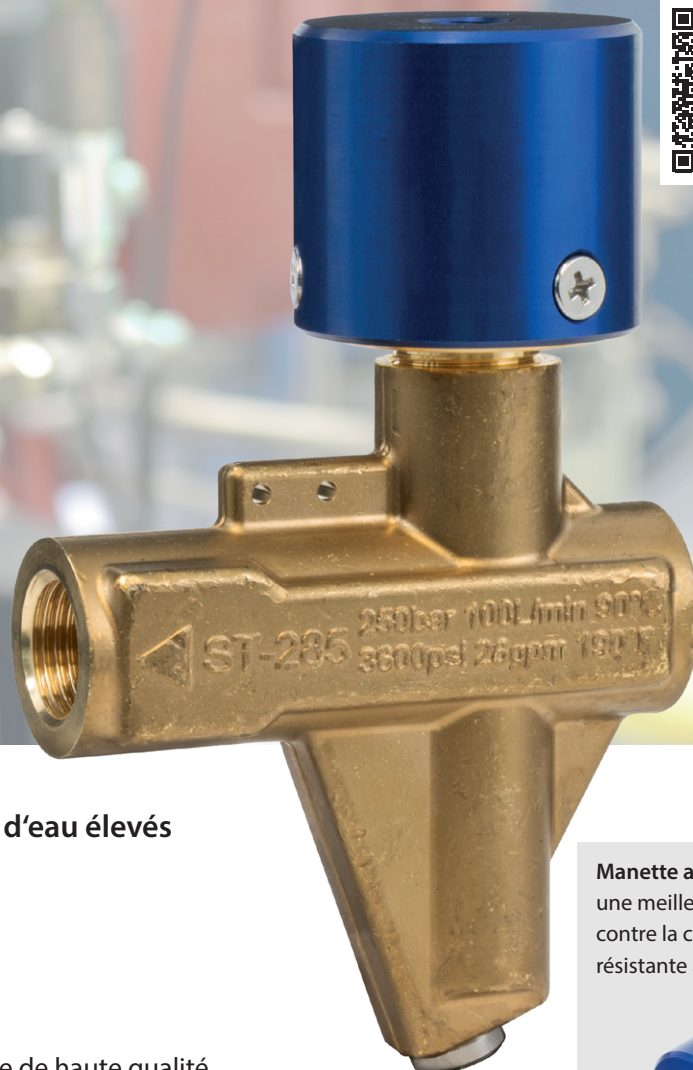


Vanne by-pass Suttner ST-285 AIR à commande pneumatique



- ✓ Avec « compression pneumatique »
- ✓ Avec clapet anti-retour à pointeau
- ✓ Conception particulièrement compacte en comparaison avec celle de la concurrence



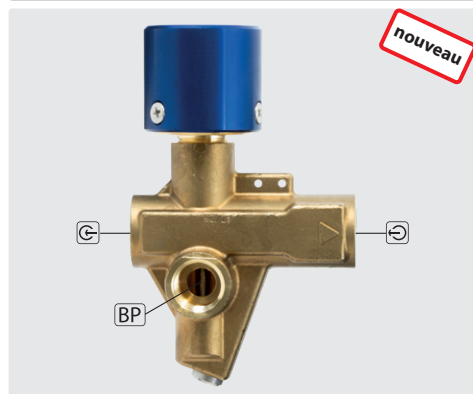
Vanne by-pass Suttner ST-285 AIR à commande pneumatique pour les débits d'eau élevés (pression max. 160 bar)

- Réglage très précis de la pression de travail
- Particulièrement facile d'entretien
- Commutation en phase bypass très souple
- Faible perte de charge
- Association des matériaux laiton/acier inoxydable de haute qualité
- La « compression pneumatique » ne génère aucune pointe de pression pour la commutation
- Applications : par exemple, le pilotage des dispositifs de nettoyage automatisés ou encore des tunnels de lavage

Manette anodisée pour une meilleure protection contre la corrosion et la résistante à l'usure



ST-285 AIR à commande pneumatique



⊕ = Entrée 1/2" F. ⊖ = Sortie 1/2" F.

BP = Bypass 1/2" F. Clapet anti-retour à pointeau.
Max. 160 bar / 90 °C

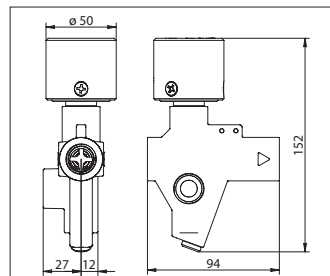
| | |
|-------------|-----------|
| R+M Nr. | 100 l/min |
| 200 285 560 | |

Limiteur de pression d'air



1/4" F. 0,5 – 10 bar. Sortie 1/8" F pour manomètre. Régulation d'air comprimée pour commande pneumatique

| | |
|-------------|--|
| R+M Nr. | |
| 150 008 010 | |



Caractéristiques techniques

| | |
|----------------------|------------------------------|
| Pression max. | 160 bar |
| Température max. | 90 °C |
| Entrée / Sortie | 1/2" F / 1/2" F |
| Bypass | 1/2" F |
| Débit | 100 l/min |
| Commande pneumatique | max. 7,5 bar / Entrée 1/4" F |