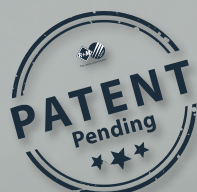


Vanne by-pass Suttner ST-265 AIR à commande pneumatique



- ✓ Avec « compression pneumatique »
- ✓ Avec clapet anti-retour à bille
- ✓ Conception particulièrement compacte en comparaison avec celle de la concurrence

Vanne by-pass Suttner ST-265 AIR à commande pneumatique pour une pression maximale de 350 bar

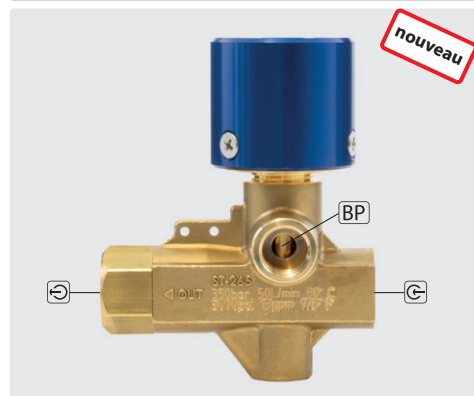
- Réglage très précis de la pression de travail
- Particulièrement facile d'entretien
- Commutation en phase bypass très souple
- Faible perte de charge
- Association des matériaux laiton/acier inoxydable de haute qualité
- La « compression pneumatique » ne génère aucune pointe de pression pour la commutation
- Applications : par exemple, le pilotage des dispositifs de nettoyage automatisés ou encore des tunnels de lavage



Manette anodisée
pour une meilleure
protection contre
la corrosion et la
résistante à l'usure



ST-265 AIR à commande pneumatique



⊕ = Entrée 3/8" F. ⊖ = Sortie 3/8" F.
BP = Bypass 3/8" F. Clapet anti-retour à bille.
Max. 350 bar / 80 °C

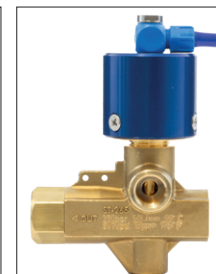
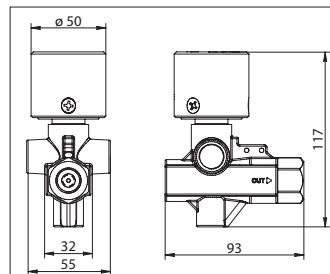
R+M Nr.	⊖
200 265 560	50 l/min

Limiteur de pression d'air



1/4" F. 0,5 – 10 bar. Sortie 1/8" F pour
manomètre. Régulation d'air comprimée
pour commande pneumatique

R+M Nr.
150 008 010



Caractéristiques techniques

Pression max.	350 bar
Température max.	80 °C
Entrée / Sortie	3/8" F / 3/8" F
Bypass	3/8" F
Débit	50 l/min
Commande pneumatique	max. 7,5 bar / Entrée 1/4" F