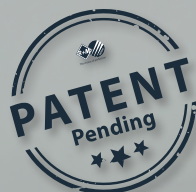


Suttner Umlaufventil ST-265 AIR druckluftgesteuert



- ✓ Mit „pneumatischer Feder“
- ✓ Inkl. Kugel-Rückschlagventil
- ✓ Besonders kompakte Bauweise im Vergleich zum Wettbewerb

Suttner Umlaufventil ST-265 AIR mit Druckluftsteuerung für einen zulässigen Arbeitsdruck bis 350 bar

- Genaues Einstellen des Arbeitsdruckes
- Sanftes Schaltverhalten
- Besonders leicht zu warten
- Geringer Druckverlust
- Hochwertige Messing/Edelstahl-Kombination
- Die „pneumatische Feder“ erzeugt keine zusätzliche Umschaltdruckspitze
- Einsatz z. B. in automatisierten Reinigungsanlagen oder Waschstraßen



Eloxierter Deckel
für hohen Korrosionsschutz und verschleißfeste Oberfläche



ST-265 AIR druckluftgesteuert



☐ = Eingang 3/8" IG. ☐ = Ausgang 3/8" IG.
BP = Bypass 3/8" IG. Kugel-Rückschlagventil.
Max. 350 bar / 80 °C

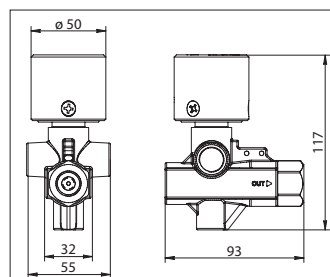
R+M Nr.	☐
200 265 560	50 l/min

Druckminderer



1/4" IG. 0,5 – 10 bar. 1/8" IG Manometer. Druckluftanschluss (ST-164 und ST-168)

R+M Nr.	
150 008 010	



Technische Daten

Max. Druck	350 bar
Max. Temperatur	80 °C
Eingang / Ausgang	3/8" IG / 3/8" IG
Bypass	3/8" IG
Durchfluss	50 l/min
Pneumatischer Antrieb	max. 7,5 bar / Eingang 1/4" IG