

# Porte-lances en deux parties, acier inoxydable

Convient pour  
toutes les lances  
avec isolation

Tout en un : adapté pour  
les lances équipées avec  
embout mâle, femelle,  
avec raccord manuel,  
coupleur...

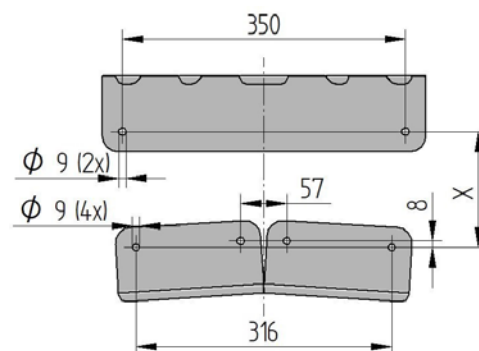


Maintient des lances :  
Mêmes les lances équipées  
de raccord manuel peuvent  
être rangées en toute  
sécurité.

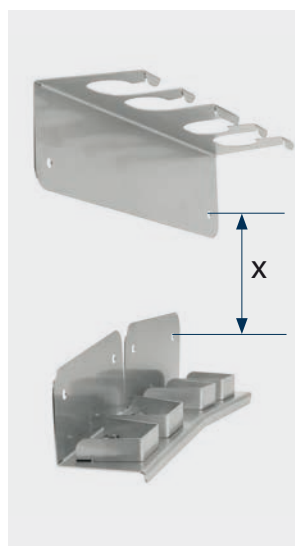
Exécuté  
entièrement en  
acier inoxydable

## Le support en deux parties très pratique pour le rangement de toutes les lances (jusqu'à quatre lances)

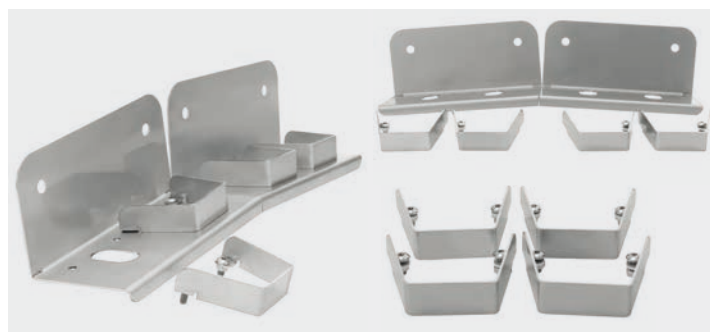
- Porte-lance robuste et pratique en acier inoxydable
- Fabrication de haute qualité en tôle d'acier inoxydable de 1,5 mm d'épaisseur
- Avec trous de fixation pré-perçés pour le montage mural
- Colliers-soutiens adaptés pour le maintien de toutes sortes de lances



**Montage :** Les deux supports peuvent être placés distinctement  
et offrent un maintien sûr même pour des longueurs de lance  
différentes.

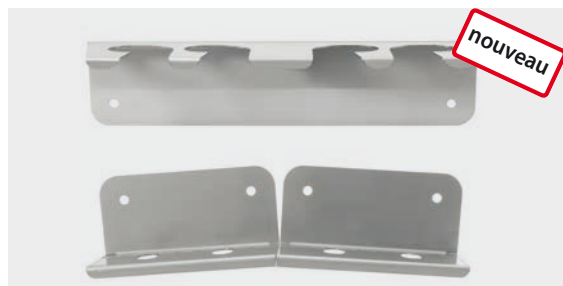


Une solution innovante pour le rangement  
de toutes sortes de lances : jusqu'à  
quatre lances différentes



**Maintient des lances :** Les colliers-soutiens disponibles également en  
option (vendus à l'unité) peuvent être montés simplement à l'aide de vis  
et écrous à six pans creux à l'endroit de votre choix.

# Porte-lances en deux parties, acier inoxydable



Pour toutes lances avec isolations R+M / Suttner sans colliers-soutiens, branchement : avec coupleur ou raccord mâle



Pour toutes lances avec isolations R+M / Suttner avec colliers-soutiens, branchement : avec raccords manuels ou à filetage femelle



Colliers-soutiens (vendus à l'unité) adaptés à toutes les lances avec isolation R+M / Suttner, pour un montage ultérieur

R+M Nr.
105 610 050

R+M Nr.
105 610 055

R+M Nr.
105 610 004



**Équipement jusqu'à quatre lances :** Les lances dotées de raccord manuel (ou avec filetage femelle) peuvent aussi être rajoutées ultérieurement après montage des colliers-soutiens disponibles en option.