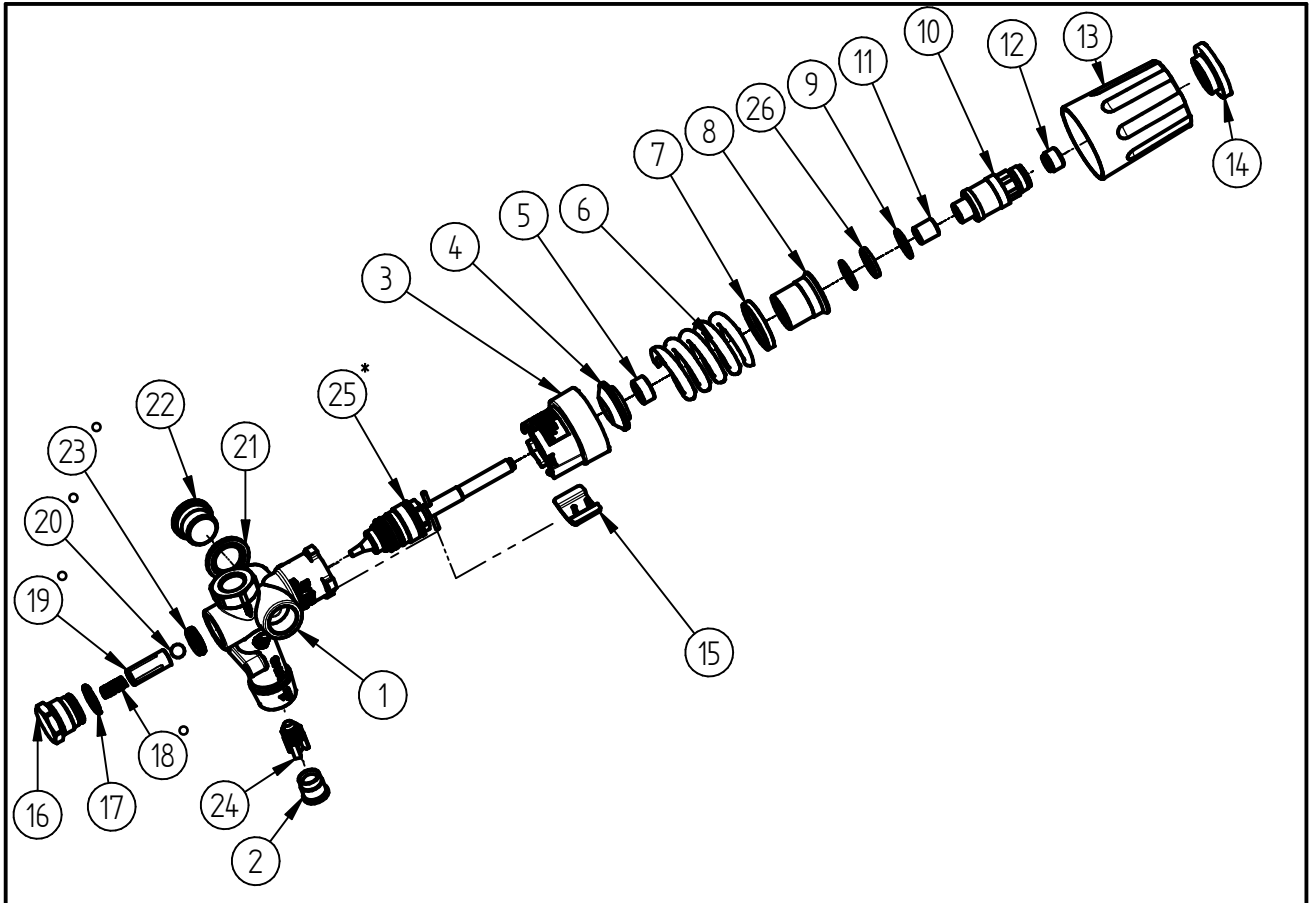


# Ersatzteilzeichnung

## Umlaufventil ST-291

### Artikel-Nr. 200291500



Pos.	Artikelnummer	Benennung
1	010001695	Gehäuse ST-291 bearbeitet
2	010001700	Sicherungsstopfen G3/8AG ST261
3	020012060	Federadapter ST-291
4	010009030	Ausgleichsscheibe
5	100004460	Stellring m. Gewindest.DIN 705
6	060002065	Druckfeder D7x40x58,5
7	010009025	Gegenscheibe oben ST-291
8	010009100	Federführung ST-291
9	040001720	Druckscheibe ST-44
10	010009020	Einstellschraube Druckverstell
11	010009115	Anschlagschraube Druckverstell
12	010000356	Verschlussschr. ST-291 beschich.
13	020012055	Handradkappe Druckverstellung
14	020012065	Verschlussschraube ST-291
15	020012070	Clip ST-291
16	010009105	Verschraubung unten ST-291
17	050001021	O-Ring 17x1,5EPDM 90shore per.

Pos.	Artikelnummer	Benennung
18	060002085	Druckfeder D1x6,9x25
19	020012105	Kugelaufnahme ST-291
20	060000740	Niro-Kugel 8,5mm G20 1.4034
21	7888812	Dichtungsscheibe G 1/2" St. verz
22	010000375	Messingstopfen G 1/2 vernickelt
23	200291465	TM Dichtsitz ST-291
24	200291480	TM Rückschlagventil ST-291
25	200291470	TM Kolbenstange ST-291
26	200044491	TM Lagerkäfig ST-44

## Repair-Kits

Pos.	Artikelnummer	Benennung	Pos.	Artikelnummer	Benennung
*	200291495	Repair-Kit Kolbenstange	*	200291485	Repair-Kit Dichtsitz