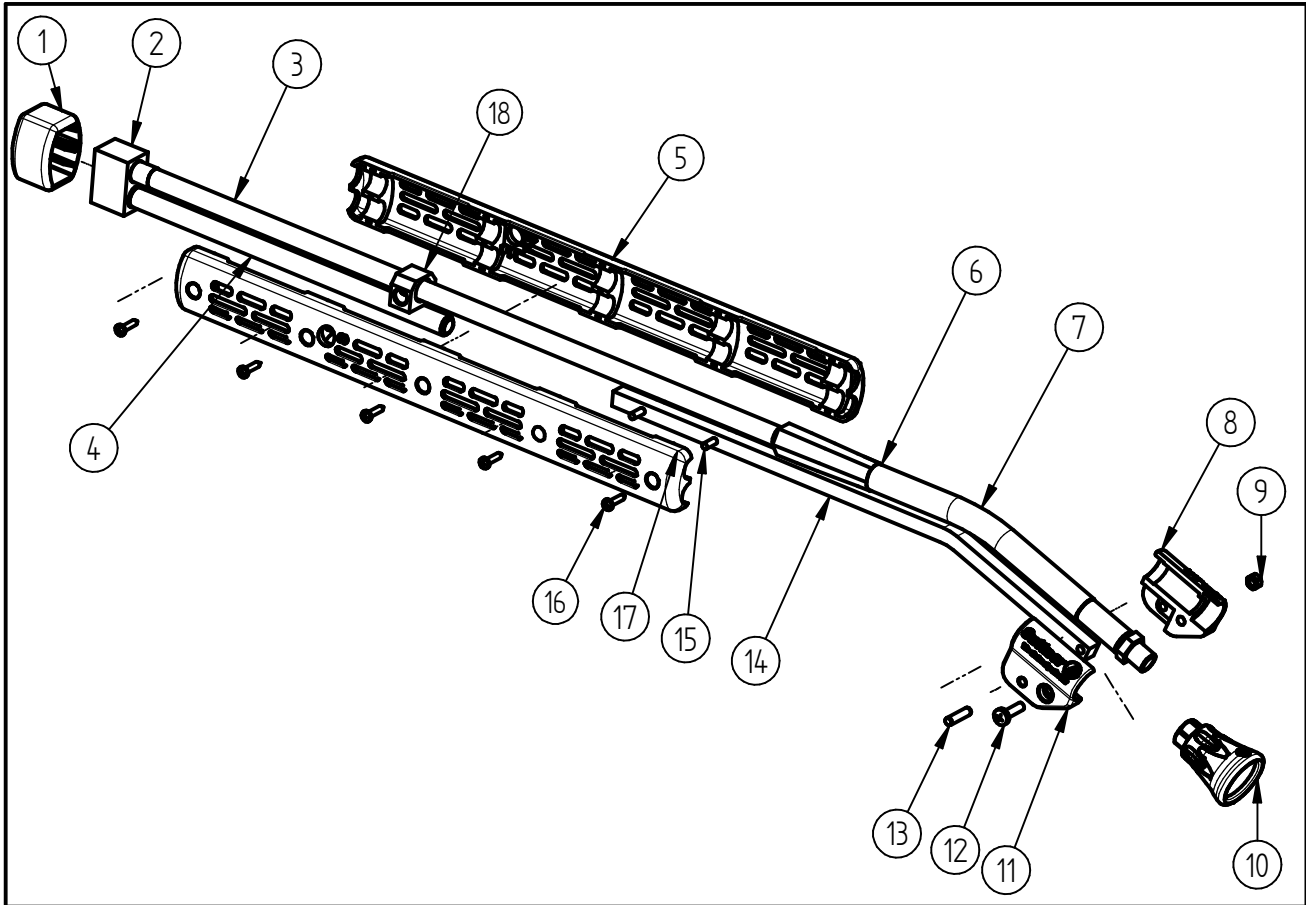


Ersatzteilzeichnung
Lanze ST-85 Push & Pull
 Artikel-Nr. 200085710



Pos.	Artikelnummer	Benennung
1	020002770	Schutz-Anschlußstück ST-85
2	010002200	Anschlußstück ST-85
3	070000030	Düsenrohr 500mm lg verzinkt
4	070000440	Rohr 250mm ST-85 verzinkt
5	020002760	Halbschale2 Isolierhandg. ST-85
6	020007530	Schrumpfschlauch ø19
7	200085300	Schlauch E:G1/4 IG A:G1/4 AG
8	020007500	Halter ST-85 links
9	040002865	Mutter M5 DIN EN 24032 A2
10	200010730	Düsenschutz ST-10 gr-sw Niro
11	020007510	Halter ST-85 rechts
12	040002870	Linsenschraube M5x16 DIN7985A2
13	040002880	Zylinderst. 5m6x20 ISO 2338 A2
14	030000220	AL-Stange 10x10x365mm
15	040002885	Zylinderst. 4m6x30 ISO 2338 A2
16	040000051	B-Schraube 3,5x16 ISO 7049 A2
17	020002750	Halbschale1 Isolierhandg. ST-85
18	010005030	Halterung beidseitig ST-85

Repair-Kits

Pos.	Artikelnummer	Benennung	Pos.	Artikelnummer	Benennung
.					