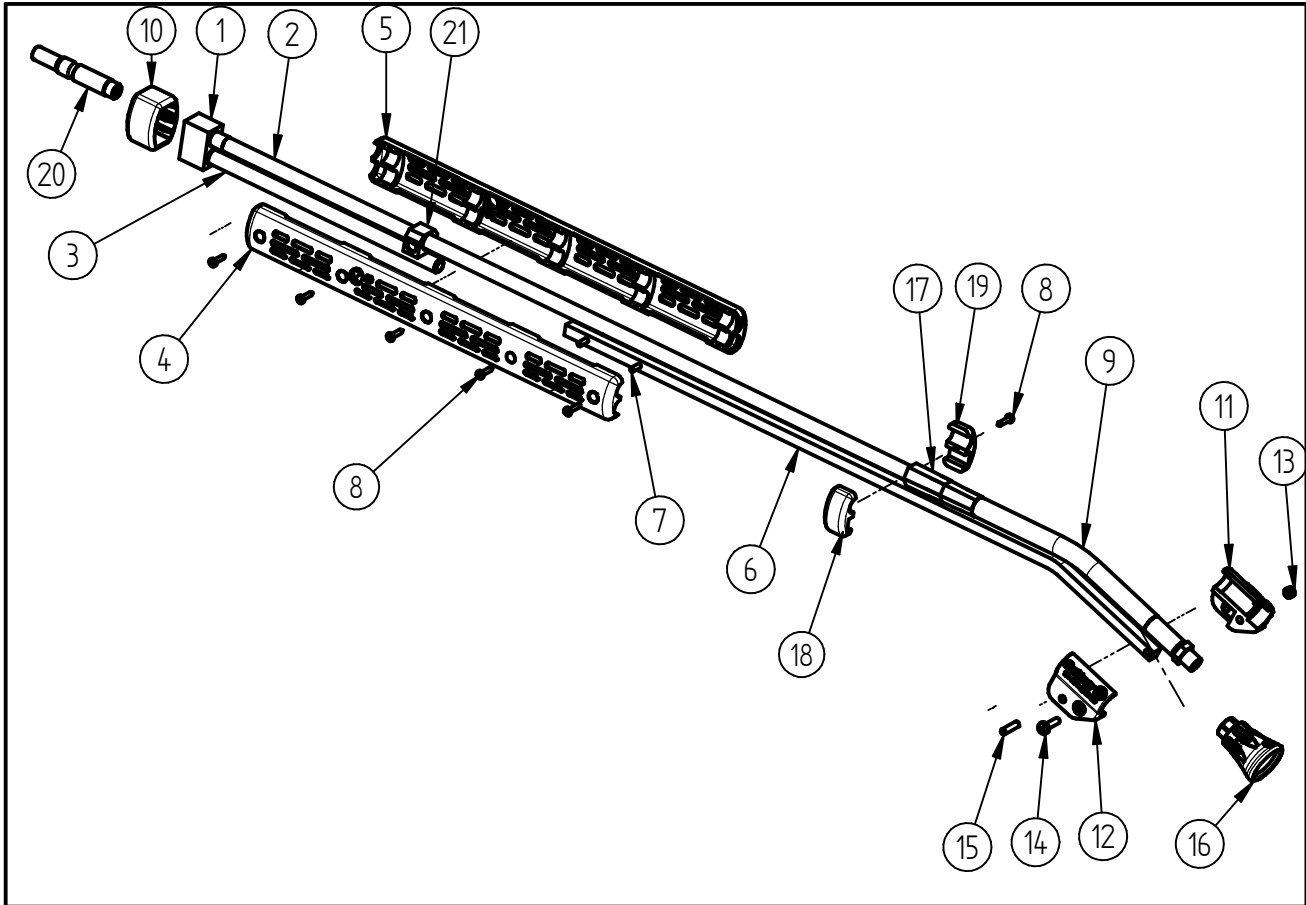


Ersatzteilzeichnung  
 Lanze ST-85 Push & Pull  
 Artikel-Nr. 200085500



Pos.	Artikelnummer	Benennung
1	010002200	Anschlußstück ST-85
2	070000110	Düsenrohr 760mm lg verzinkt
3	070000440	Rohr 250mm ST-85 verzinkt
4	020002750	Halbschale1 Isolierhandg. ST-85
5	020002760	Halbschale2 Isolierhandg. ST-85
6	030000280	Al-Stange 10x10x625mm
7	040002885	Zylinderst. 4m6x30 ISO 2338 A2
8	040000051	B-Schraube 3,5x16 ISO 7049 A2
9	200085300	Schlauch E:G1/4 IG A:G1/4 AG
10	020002770	Schutz-Anschlußstück ST-85
11	020007500	Halter ST-85 links
12	020007510	Halter ST-85 rechts
13	040002865	Mutter M5 DIN EN 24032 A2
14	040002870	Linsenschraube M5x16 DIN7985A2
15	040002880	Zylinderst. 5m6x20 ISO 2338 A2
16	200010700	Düsenschutz ST-10 sw-sw Niro
17	020007530	Schrumpfschlauch ø19
18	020002780	Schelle (1) ST-85

Pos.	Artikelnummer	Benennung
19	020002790	Schelle (2) ST-85
20	040001256	Stecknippel Q/R. G1/4AG
21	010005030	Halterung beidseitig ST-85

### Repair-Kits

Pos.	Artikelnummer	Benennung	Pos.	Artikelnummer	Benennung
.					