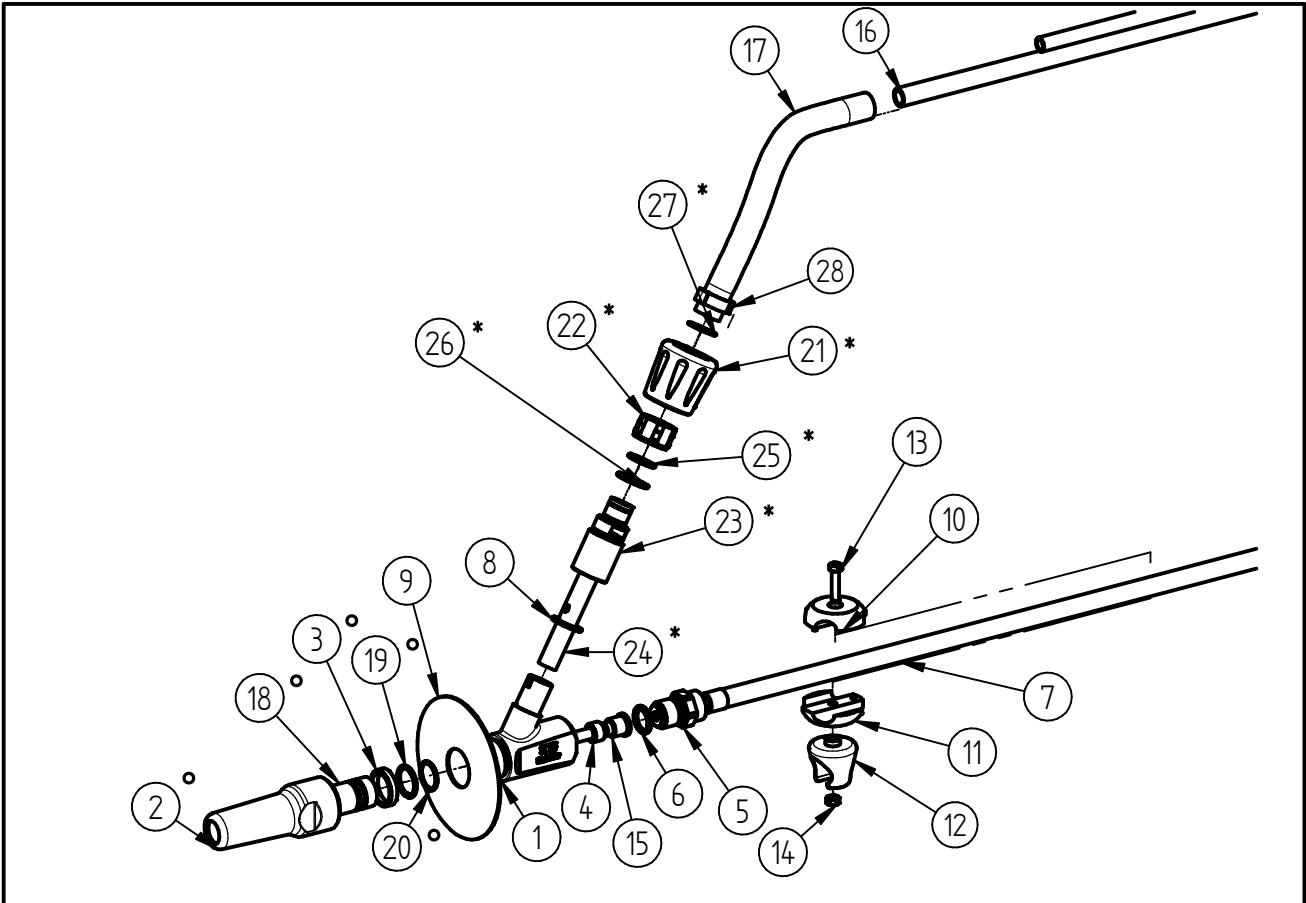


Ersatzteilzeichnung

Nassstrahleinrichtung ST-55

Artikel-Nr. 200055606



Pos.	Artikelnummer	Benennung
1	010000890	Pressmessinggehäuse ST-55
2	020000100	Hülse PA ST-55
3	010000570	MS-Druckring ST-55
4	040000625	Einsatz 1 ST-55
5	010000790	Eingangsmutter ST-55
6	050000550	O-Ring 14x2,5 NBR 70 Shore
7	070000030	Düsenrohr 500mm lg verzinkt
8	050000570	O-Ring 17x2 NBR 70 Shore
9	020001055	Spritzschutz ST-55
10	020002000	Rohrhalter ST-55 mit Zapfen
11	020002010	Rohrhalter ST-55 mit Loch
12	020002020	Klammer f.Schlauchhalter ST-55
13	040000600	Zy-Schraube M5x22 ISO 1207 vz.
14	040000160	Mutter M5 DIN EN 24032 vz.
15	200055606	TM-Düse ST-55 0.060
16	040000542	Ansaugdoppelrohr ST-55 R+M
17	080000146	PVC-Gewebes Schlauch 12x3,0 4m
18	120001110	Düse Werkst.2842 ST-55

Pos.	Artikelnummer	Benennung
19	050000450	Runddraht Sprengring A20x2,0
20	050000560	O-Ring 17x1,5 NBR 70 Shore
21	020000120	Gehäuse für Überwurfmutter
22	010000520	MS-Überwurfmutter ST-55
23	020000112	Verstellachse kurz Nacharbeit
24	060000005	Rohr f.ST-55 12,6x80
25	050000590	O-Ring 15x2 NBR 70 Shore
26	050000580	O-Ring 18x2 NBR 70 Shore
27	050000600	Sicherungsring 16x1 vz.
28	130000411	Schlauchschelle 17-20mm

Repair-Kits

Pos.	Artikelnummer	Benennung	Pos.	Artikelnummer	Benennung
*	200055515	Verstellung ST-55 (ø12,6)	°	200055495	Repair Kit Sand Düse