

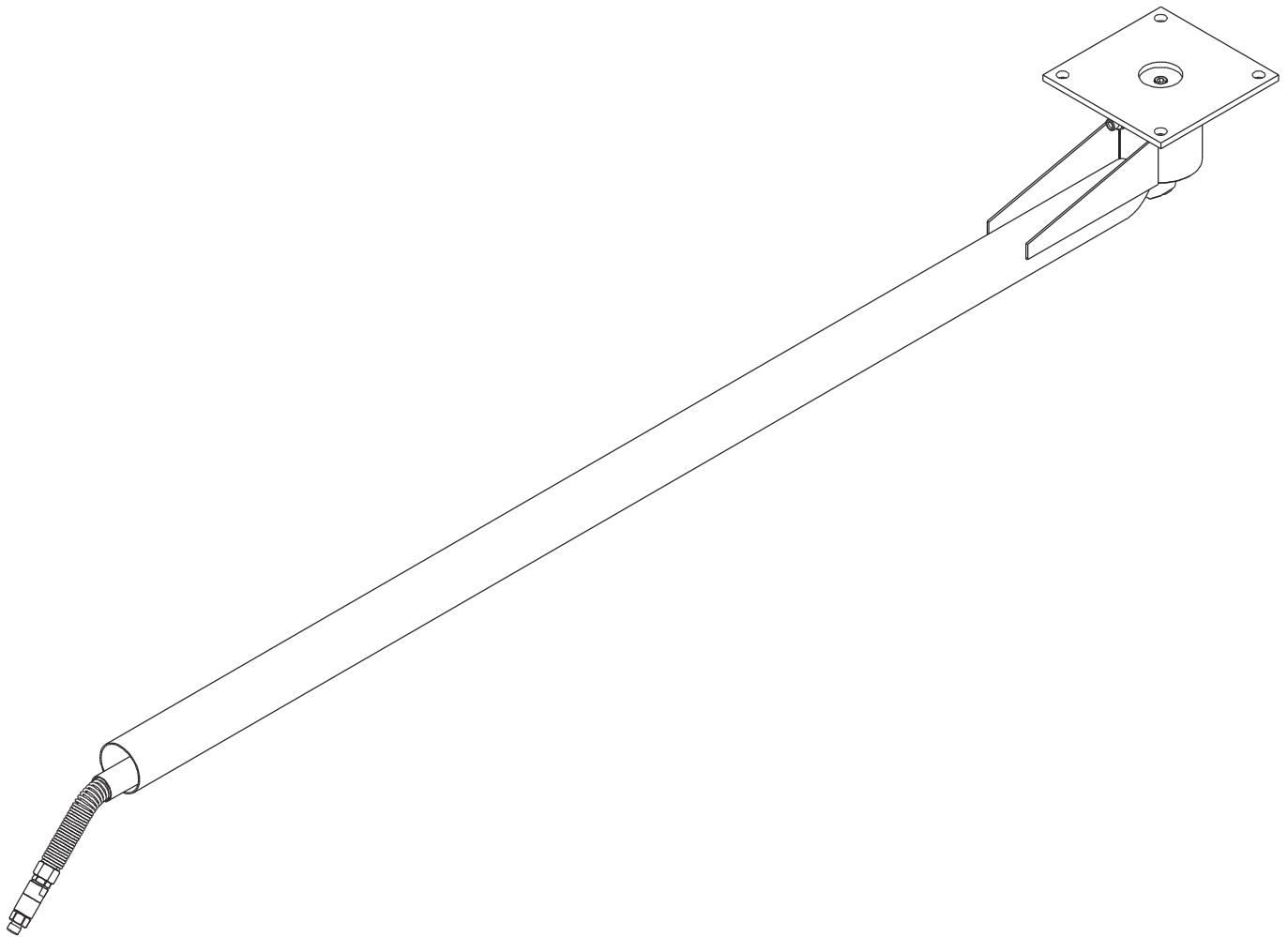
Deckenkreisel-P / Ceiling Boom-P

Technische Daten

Druck	275bar (27.5MPa)
Temperatur	120°C
Drehzahl	max. 30 U/min
Durchflussmedium	Wasser, Öl, Luft bei pH 3-12

Technical Data

Pressure	275bar (27.5Mpa)
Temperature	120°C
RPM	max. 30 rpm
Throughput medium	water, oil, air at pH 3-12



Hinweis:

- Alle Anleitungen sind vor erster Inbetriebnahme zu lesen. Das Produkt ist auf ordnungsgemässen Zustand und Betriebssicherheit zu prüfen.
- Die Installation unseres Produktes darf nur von Personen durchgeführt werden, die mit der Bedienung und den damit verbundenen Gefahren vertraut sind.
- Es gelten die Sicherheitsrichtlinien (Unfallverhütungsvorschriften) des Herstellers von Hochdruckgeräten.
- An dem Produkt dürfen keine Modifikationen vorgenommen werden.

⚠ Vorsicht:

- Das mit Hochdruck betriebene Produkt darf nicht ungeschützt verwendet werden.
- Bei Wartungs- und Instandsetzungsarbeiten die Wasserzufuhr absperren, das System abschalten und gegen unbeabsichtigtes Einschalten sichern.

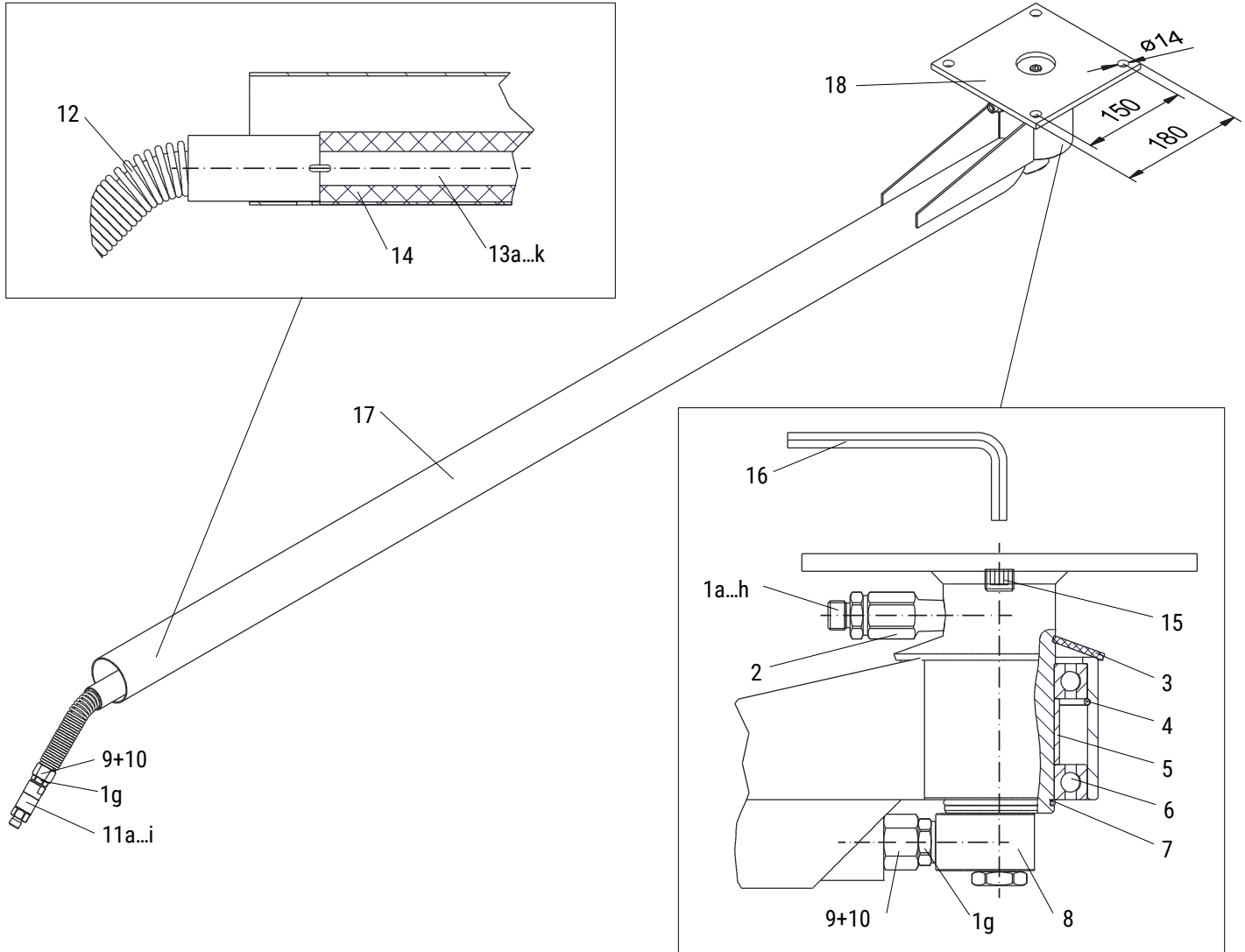
Indication: (original language German)

- Read all instructions, check overall conditions and safety requirements before initial operation of the product.
- Our product should only be installed by experienced users of high pressure equipment.
- Safety regulations and guidelines (Accident Prevention Rules) from the manufacturer of your high pressure cleaner are applicable.
- No modifications to the product are permitted.

⚠ Caution:

- Always use protection gear when using products connected to high pressure.
- Before any maintenance, turn off the high pressure water supply, e.g.: turn off and secure the power switch.

Deckenkreisel-P / Ceiling Boom-P



Montageanleitung

- Deckenkreisel (17) mittels der Montageplatte (18) an die Decke oder einem Stahlträger befestigen.
- Die Schlauch- oder Rohrverbindung der HD-Pumpe am oberen oder seitlichen Eingang dicht anschliessen.
 - seitlich: Adapter (1+2) am seitlichen Eingang anbringen und mit dem Stopfen (15) den oberen Eingang dicht verschliessen.
 - oben: Adapter (1+2) am oberen Eingang anbringen und mit dem Stopfen (15) den seitlichen Eingang dicht verschliessen.
- Den HD-Schlauch, mit der Lanze oder Bürste, am Drehgelenk (11) dicht anschliessen.

⚠ Wir empfehlen die Drehgelenkverbindungen jährlich auf Abnutzung und Risse zu untersuchen.
Schmieren nicht erforderlich.

Assembly instructions (original language German)

- Install the ceiling boom (17) with the mounting plate (18) to the concrete ceiling or to the steel beam.
- Tightly fasten the high pressure hose or the high pressure pipe connection coming from the high pressure pump, to either top or side connection.
 - for side inlet: mount adapter (1+2) on the side and plug top inlet with stud bolt (15).
 - for top inlet: mount adapter (1+2) on top and plug side inlet with stud bolt (15).
- Tightly fasten the high pressure hose with lance or brush to the swivel (11).

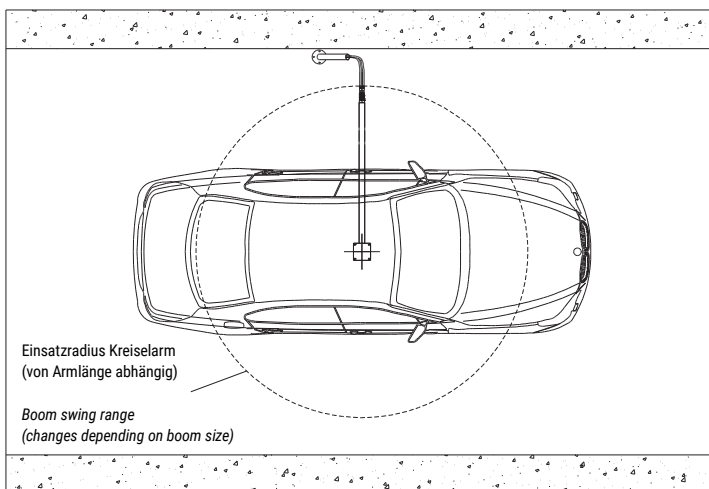
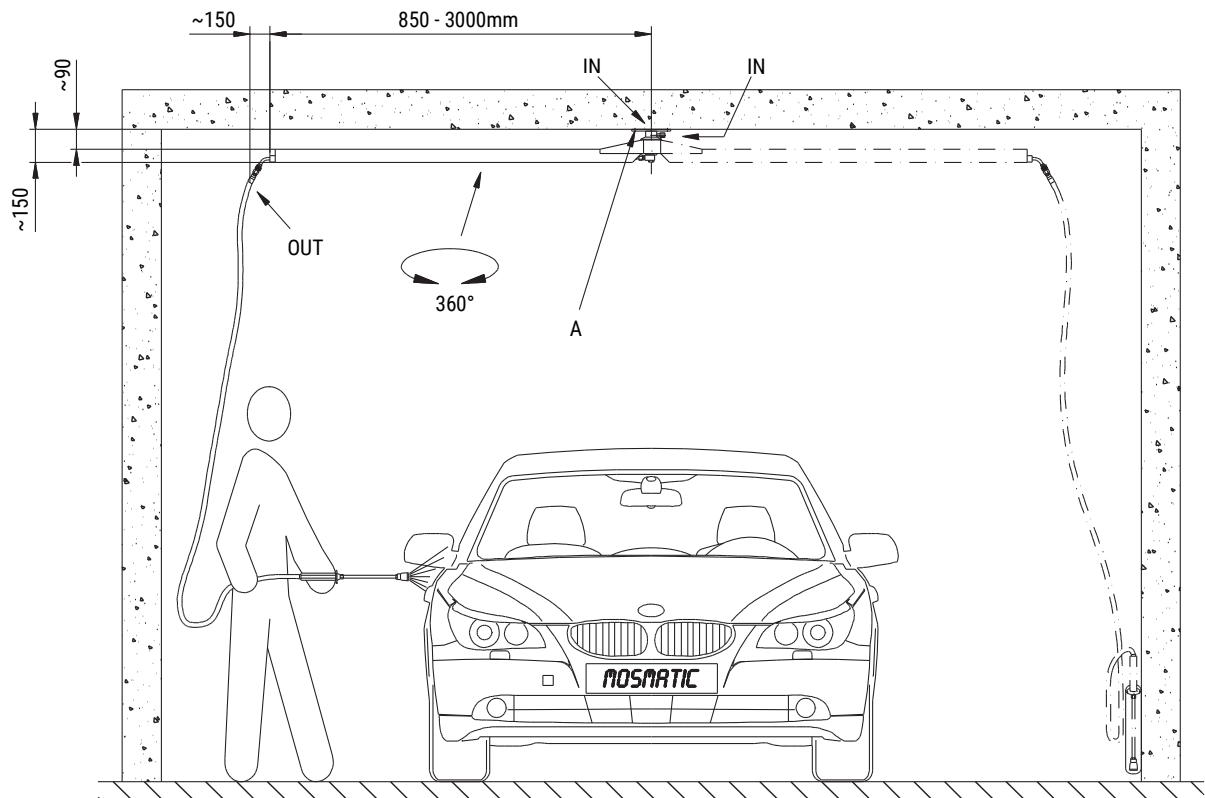
⚠ We recommend checking swivel-connections once a year for normal wear and tear.
No greasing required.

Deckenkreisel-P / Ceiling Boom-P

Ersatzteilliste / Spare parts list

Pos.	Art. Nr.	Bezeichnung	Description
1a	51.001	Verschraubung G1/4"M	Coupling G1/4"M
1b	51.003	Verschraubung R1/4"M	Coupling R1/4"M
1c	51.004	Verschraubung G3/8"M	Coupling G3/8"M
1d	51.005	Verschraubung G3/8"F	Coupling G3/8"F
1e	51.301	Verschraubung M14x1.5-M	Coupling M14x1.5-M
1f	51.321	Verschraubung M16x1.5-M	Coupling M16x1.5-M
1g	51.341	Verschraubung M18x1.5-M	Coupling M18x1.5-M
1h	52.221	Verschraubung M22x1.5-M	Coupling M22x1.5-M
2	51.019	Verschraubung G1/4"F	Coupling G1/4"F
3	37940	Gummischeibe	Rubber cone
4	38155	Sprengring für Bohrung	Retaining ring for bore
5	37569	Distanzbüchse	Spacer
6	12295	Rillenkugellager	Ball bearing
7	37840	Sprengring für Welle	Retaining ring for shaft
8	40.009	Winkeldrehgelenk	Swivel 90°
9	-----	Überwurfmutter (im Schlauch enthalten)	Cup nut (included in the hose)
10	-----	Schneidring (im Schlauch enthalten)	Profile ring (included in the hose)
11a	30.001	Drehgelenk G1/4"M	Swivel G1/4"M
11b	30.002	Drehgelenk G1/4"F	Swivel G1/4"F
11c	30.003	Drehgelenk G3/8"M	Swivel G3/8"M
11d	30.004	Drehgelenk G3/8"F	Swivel G3/8"F
11e	30.005	Drehgelenk M14x1.5-M	Swivel M14x1.5-M
11f	30.006	Drehgelenk M16x1.5-M	Swivel M16x1.5-M
11g	30.007	Drehgelenk M18x1.5-M	Swivel M18x1.5-M
11h	30.008	Drehgelenk M21x1.5-M	Swivel M21x1.5-M
11i	30.009	Drehgelenk M22x1.5-M	Swivel M22x1.5-M
12	37570	Zugfeder für Kreiselarm	Tension spring
13a	905.427	HD-Schlauch für Arm L=850mm	HP-Hose for arm L=850mm
13b	903.695	HD-Schlauch für Arm L=1200mm	HP-Hose for arm L=1200mm
13c	900.663	HD-Schlauch für Arm L=1450mm	HP-Hose for arm L=1450mm
13d	900.665	HD-Schlauch für Arm L=1600mm	HP-Hose for arm L=1600mm
13e	900.667	HD-Schlauch für Arm L=1750mm	HP-Hose for arm L=1750mm
13f	900.668	HD-Schlauch für Arm L=1900mm	HP-Hose for arm L=1900mm
13g	900.669	HD-Schlauch für Arm L=2050mm	HP-Hose for arm L=2050mm
13h	900.670	HD-Schlauch für Arm L=2250mm	HP-Hose for arm L=2250mm
13i	900.671	HD-Schlauch für Arm L=2500mm	HP-Hose for arm L=2500mm
13j	900.672	HD-Schlauch für Arm L=2750mm	HP-Hose for arm L=2750mm
13k	900.673	HD-Schlauch für Arm L=3000mm	HP-Hose for arm L=3000mm
14	900.275	Isolationsschlauch, schwarz	Insulation hose, black
15	901.043	Stopfen-Verschraubung R1/4"M	Stud bolt R1/4"M
16	901.080	Sechskant-Stiftschlüssel	Hexagon socket wrench

Deckenkreisel-P / Ceiling Boom-P



Montageplatte (A)
Stärke: 8mm
Tragkraft pro Bohrung: min. 30'000N (z.B.: Schraube M12)
- weitere Varianten und Grössen auf Anfrage

Mounting plate (A)
Thickness: 8mm
Bearable hole load: min. 30'000N (e.g.: bolt M12)
- other versions and sizes upon request