

L'utilisateur doit porter des vêtements de protection appropriés, par exemple des gants, des chaussures, des lunettes de protection, des protections auditives et respiratoires. En règle générale, il convient de toujours respecter les prescriptions de sécurité locales respectivement en vigueur.

Caractéristiques techniques	
Pression maximale admissible	25 bar / 2,5 MPa
Pression minimale	3 bar / 0,3 MPa
Débit maximal	25 l/min
Température de l'eau en continu	max. 80 °C
Température ambiante	max. 60 °C
Raccord entrée	G1/2 M
Matériau raccord d'entrée	POM
Poids	0,2 kg
Dimensions (L / H / P)	118 x 50 x 50
Taille max. des particules solides	50µm
Calibre buse	variable



Lire attentivement ce manuel d'instructions avant d'utiliser l'accessoire !

Conserver soigneusement le manuel pour un usage ultérieur ou pour d'autres éventuels utilisateurs !

Ce manuel d'instructions a été rédigé avec le plus grand soin. La société SUTTNER GmbH ne peut cependant pas être tenue responsable des éventuelles erreurs contenues dans ce manuel et de leurs conséquences !

Description

La tête mousse est conçue pour diffuser de la mousse de nettoyage. Pour générer une mousse de haute qualité, un mélange d'eau et produit est nécessaire, ce dernier doit avoir des propriétés moussantes.

La tête mousse basse pression ST-75.3 fait partie des buses à mousse active, ce qui signifie que la tête mousse aspire elle-même de l'air, le mélange avec l'eau et de produit, puis projette

la mousse résultante.

Le cône à mousse est réglable de manière progressive (du jet rectiligne au jet conique). Tous les composants en contact avec le produit sont fabriqués dans des matériaux résistants à la corrosion. Le corps est en PVC résistant aux chocs.

Utiliser de préférence un injecteur ST-160.3 pour créer le mélange d'eau et de produits.



Il est interdit d'utiliser des substances inflammables, explosives, corrosives ou toxiques !

La tête mousse basse pression ne doit pas être utilisée avec des substances abrasives. Pour éviter d'endommager la tête mousse basse pression, nous vous recommandons d'installer en amont un filtre fin avec mailles de 50 µm dans l'alimentation d'eau du surpresseur.



Utilisation conforme à la réglementation

- La tête mousse basse pression est uniquement destinée à la production de mousse.
- La tête mousse basse pression est prévue pour être utilisée sur des équipements surpresseurs d'eau (par exemple, pompes centrifuges, nettoyeurs haute pression).
- Tous les composants du système doivent être compatibles entre eux. Le composant ayant les caractéristiques les plus basses (pression, température, etc.) détermine la contrainte maximale possible du dispositif.
- La tête mousse basse pression est exclusivement autorisée pour un usage avec des fluides du groupe II selon le règlement CE 1272/2008. Il peut s'agir par exemple d'eau et de produits de nettoyage ou de désinfection dilués usuels. Il convient en outre de respecter toutes les dispositions et réglementations de sécurité pour les nettoyeurs haute pression, telles que les normes DIN EN 60335-79-2 et DIN EN 1829-1.



Cet accessoire Suttner est conforme aux technologies les plus récentes et aux règles de sécurité en vigueur. En raison des pressions et des températures élevées, il existe néanmoins un risque de dommages matériels et de blessures pour les utilisateurs et les autres personnes. Respecter impérativement ce manuel d'instructions ainsi que les prescriptions applicables aux produits utilisés. Ne pas utiliser l'appareil si des personnes ne portant pas de vêtements de protection se trouvent à proximité.



Risques de blessure par projections des produits !

- Avant de débiter le travail, vérifier que le surpresseur d'eau (dispositif de projection, flexible, raccords, etc.) ne présente pas de fuites ou de défauts de fonctionnement.
- Arrêtez immédiatement son utilisation lorsque des fuites ou des dysfonctionnements apparaissent de manière intempestive.
- Ne pas diriger le dispositif vers vous-même ou vers d'autres personnes. Ne pas l'utiliser non plus pour nettoyer des vêtements ou des chaussures.
- Ne jamais mettre la main devant le jet de pulvérisation.
- Si vous utilisez des produits de nettoyage, lire et respecter les fiches de données de sécurité du fabricant de produits de nettoyage.



Risques de brûlure et d'ébouillantage par les fluides chauds !

Si vous devez travailler avec des fluides dont la température dépasse 45 °C, ne pas toucher les zones non isolées.

- Mettre des gants de protection !

Risques de chute en raison du jet de mousse propulsé !

Une force de recul s'exerce sur vous en raison du jet propulsé.

- Assurez-vous de la stabilité du pistolet et de la lance et tenez-les fermement des deux mains.
- Ne pas utiliser le dispositif de pulvérisation sur des sols glissants ou sur une échelle.
- Sécurisez-vous sur les échafaudages pour éviter une éventuelle chute.



Formation de brouillard !

La mousse et les désinfectants peuvent créer un effet aérosol !

- Pour éviter l'inhalation, il est recommandé de porter une protection respiratoire appropriée !
- Dans un lieu clos, veillez à une aération suffisante.



Émission de bruit !

La projection de la mousse provoque un bruit qui peut être nuisible pour les oreilles !

- Pour éviter les lésions auditives, portez des protections auditives appropriées.

Contenu de la livraison

La tête mousse basse pression ST-75.3 est livrée prête à être utilisée.

Modifications

Il est strictement interdit de modifier la tête mousse de quelque manière que ce soit !

Utilisation

En tournant la tête ajustable, il est possible d'obtenir les formes de pulvérisation suivantes :

- jet de mousse en forme de cône (> ø 20 ; injecteur en mode aspiration)
- jet d'eau en forme de cône (< ø 20 ; par exemple pour le rinçage - SANS injecteur)
- jet d'eau rectiligne (< ø 20 ; par exemple pour le rinçage - SANS injecteur)



Conseils d'utilisation

L'incrustation d'un corps étranger dans la tête mousse doit être évitée lors du montage et durant son utilisation. L'étanchéité de la tête mousse peut être obtenue avec du ruban en téflon ou d'autres produits d'étanchéité.

- Lors du montage, il faut s'assurer à ne pas dépasser le couple de serrage maximal.
- Mettre le surpresseur d'eau hors tension avant d'effectuer toute opération d'assemblage du système.
- Protéger le surpresseur d'eau contre toute enclenchement intempestif.
- Couper l'arrivée d'eau.
- Vérifier que le surpresseur et la tuyauterie soient hors pression.
- Un joint d'étanchéité est inclus. D'autres joints ne sont pas nécessaires.
- Serrer les raccords des composants haute pression à 20 Nm.
- Installer la tête mousse basse pression en respectant le sens de passage du fluide.
- Assurez-vous qu'après le montage de la tête mousse basse pression sur une machine ou une installation fixe, le dispositif soit conforme aux prescriptions relatives aux équipements !



Entretien

Les opérations de montage, de maintenance et de réparation ne doivent être effectuées que par des personnes qualifiées pour les travaux de maintenance et de réparation sur les installations à pression d'eau. N'utilisez que des pièces de rechange autorisées par Suttner GmbH. N'utilisez que des composants haute pression (flexibles, raccords, etc.) autorisés pour la plage de pression et de température concernée.

- Le tamis mousse est-il encrassé ?
- Vérifiez une fois par an que la tête mousse est en parfait état de fonctionnement !
- La tête mousse est-elle sans fuites ?
- La tête mousse présente-t-elle des dommages mécaniques ?

Nettoyer / changer le tamis mousse

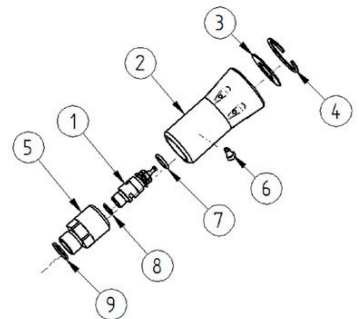
Les opérations de montage, de maintenance et de réparation ne doivent être effectuées que par des personnes qualifiées pour les travaux de maintenance et de réparation sur les installations à pression d'eau. N'utilisez que des pièces de rechange autorisées par Suttner GmbH. N'utilisez que des composants haute pression (flexibles, raccords, etc.) autorisés pour la plage de pression et de température concernée.

1. Retirer le circlip (4) avec un outil approprié.
2. Nettoyer le tamis mousse (3) à l'eau courante de préférence chaude.
3. Remettre en place le tamis mousse (3) une fois nettoyé.
4. Remettre le circlip métallique (4) dans la rainure prévue à cet effet.

Remplacer les joints toriques

Les opérations de montage, de maintenance et de réparation ne doivent être effectuées que par des personnes qualifiées pour les travaux de maintenance et de réparation sur les installations à pression d'eau. N'utilisez que des pièces de rechange autorisées par Suttner GmbH. N'utilisez que des composants haute pression (flexibles, raccords, etc.) autorisés pour la plage de pression et de température concernée.

1. Desserrer la vis de blocage latérale (6).
2. Retirer la tête ajustable (2) de la douille mélangeuse (1).
3. Retirer les joints toriques (7+8+9) et les remplacer.
4. Insérer à nouveau la tête ajustable (2) sur la douille mélangeuse (1).
5. Remettre la vis de blocage latérale (6) en place et la serrer modérément.



Manuel d'instructions

La tête mousse basse pression ST-75.3

Réf. article : 200 075 900



Rincer la tête mousse à l'eau claire **après chaque utilisation** avec des fluides visqueux ou souillés.

Hebdomadaire : Contrôler le tamis mousse

Au plus tard après 1000 heures ou un an de fonctionnement, ou encore, après 500 heures ou 6 mois de fonctionnement, en cas d'utilisation en eau chaude (plus de 70°C) et de produits chimiques : vérifier que les joints toriques et le tamis mousse ne soient pas endommagés et, le cas échéant, les remplacer intégralement en utilisant le kit de réparation Suttner correspondant.

Au plus tard après 3000 heures ou 3 ans de service, ou encore, après 1500 heures ou 18 mois de service, en cas d'utilisation en eau chaude (plus de 70°C) et de produits chimiques : remplacer complètement les joints toriques et le tamis mousse en utilisant le kit de réparation Suttner correspondant.

Dépannage

Problèmes	Causes possibles	Solutions
Pas de mousse	Le tamis mousse est colmaté	Nettoyer le tamis mousse
Pas de mousse, seulement de l'eau	Le réservoir à produit moussant est vide (injecteur)	Remplir le réservoir de produit moussant
	Le produit de nettoyage ne contient pas d'agent moussant (injecteur)	Mélanger du produit actif moussant au détergent
	La tête mousse est souillée	Nettoyer la tête mousse
	Le dosage produit est trop faible (injecteur).	Augmenter le dosage
	L'eau est trop chaude	Régler la température sur le générateur d'eau chaude. L'eau de lavage ne doit pas être supérieure à 70°C.
	Le clapet anti-retour est bloqué (injecteur)	Contrôler le fonctionnement du clapet anti-retour
	Le flexible d'aspiration est pincé (injecteur)	Contrôler l'état du flexible d'aspiration
	Contrôler le réglage de la tête mousse	Tourner la tête ajustable dans la bonne position
	La pression d'eau est trop faible	Augmenter la pression d'eau



Veillez éliminer les appareils usagés dans le respect de l'environnement.

Les appareils usagés contiennent des matériaux recyclables précieux qui doivent être valorisés. Veillez par conséquent à vous débarrasser de vos appareils usagés dans des points de collecte appropriés.